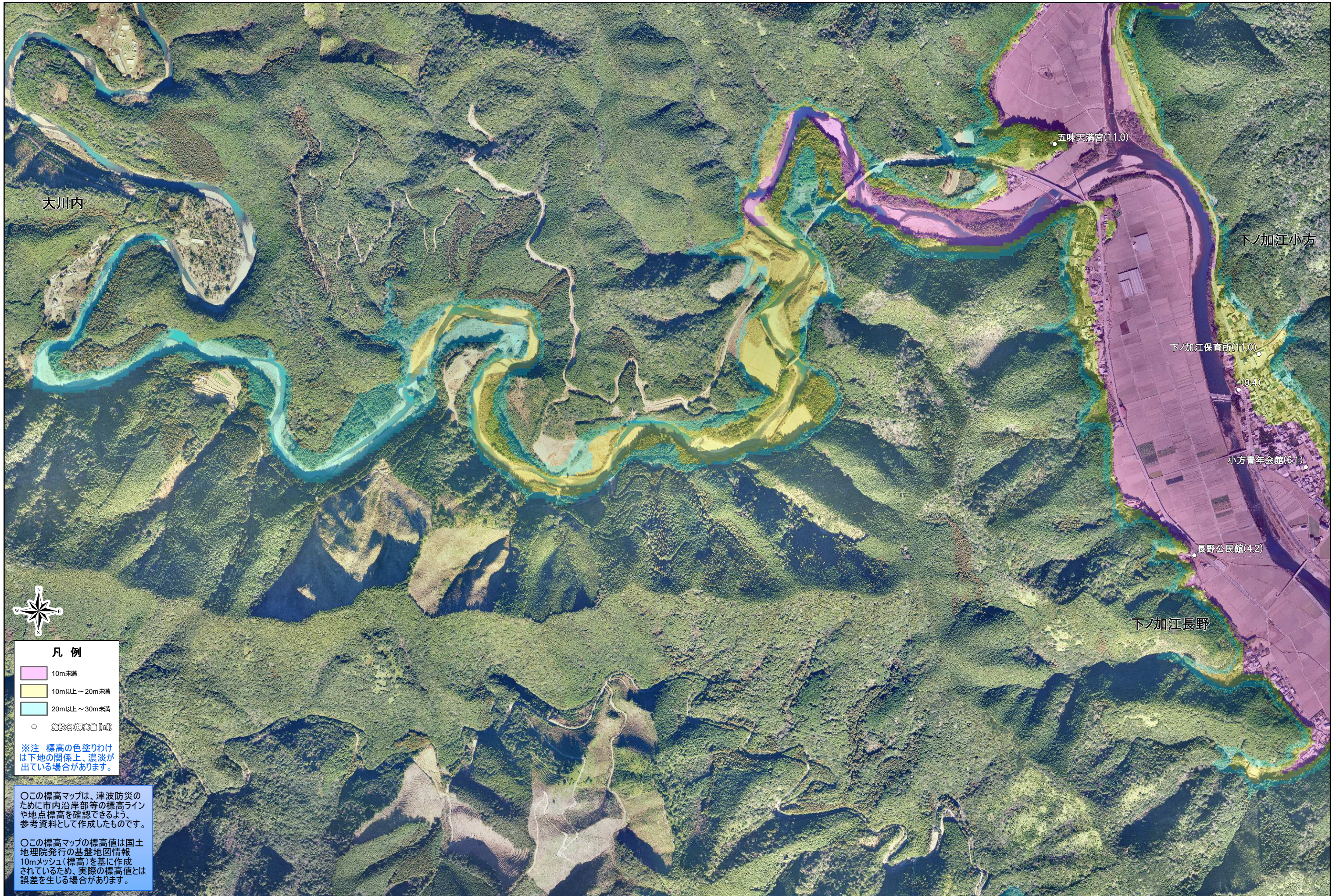


土佐清水市 標高マップ (下ノ加江西部地区【小方・長野・大川内】)

※注 津波浸水予測図ではありません。



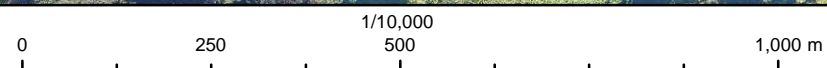
凡例

- 10m未満
- 10m以上～20m未満
- 20m以上～30m未満
- 施設名(標高値[m])

※注 標高の色塗りわけは下地の関係上、濃淡が出ている場合があります。

○この標高マップは、津波防災のために市内沿岸部等の標高ラインや地点標高を確認できるよう、参考資料として作成したものです。

○この標高マップの標高値は国土地理院発行の基盤地図情報10mメッシュ(標高)を基に作成されているため、実際の標高値とは誤差を生じる場合があります。



この地図の作成に当たっては、国土地理院長の承認を得て、同院発行の基盤地図情報を使用した。(承認番号 平24情使 第395号)