

土佐清水市の給与・定員管理等について

1 総括

(1) 人件費の状況(普通会計決算)

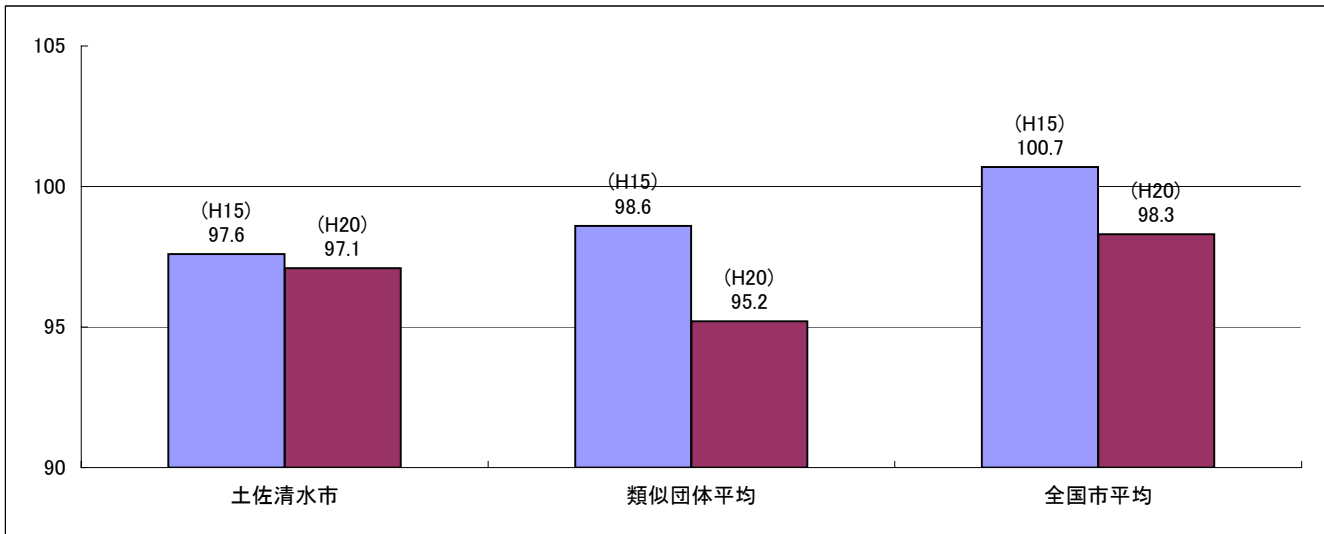
| 区分 | 住民基本台帳人口 (19年度末) | 歳出額 A | 実質収支 | 人件費 B | 人件費率 B/A | (参考) 18年度の人件費率 |
|------|---------------------|-----------------|--------------|-----------------|-------------|-------------------|
| 19年度 | 人 17,292 | 千円 8,755,213 | 千円 64,828 | 千円 2,514,185 | % 28.72 | % 28.89 |

(2) 職員給与費の状況(普通会計決算)

| 区分 | 職員数 A | 給与費 | | | | 一人当たり 給与費 B/A |
|------|----------|-----------------|---------------|---------------|-----------------|------------------|
| | | 給料 | 職員手当 | 期末・勤勉手当 | 計 B | |
| 19年度 | 人 264 | 千円 1,047,924 | 千円 125,888 | 千円 437,862 | 千円 1,611,674 | 千円 6,105 |

(注)1 職員手当には退職手当を含まない。
2 職員数は、平成19年4月1日現在の人数である。

(3) ラスパイレス指数の状況(各年4月1日現在)



(注)1 ラスパイレス指数とは、国家公務員の給与水準を100とした場合の地方公務員の給与水準を示す指数である。
2 類似団体平均とは、人口規模、産業構造が類似している団体のラスパイレス指数を単純平均したものである。

2 職員の平均給与月額、初任給等の状況

(1) 職員の平均年齢、平均給料月額及び平均給与月額の状況(20年4月1日現在)

①一般行政職

| 区分 | 平均年齢 | 平均給料月額 | 平均給与月額 | 平均給与月額 (国ベース) |
|-------|--------|-----------|-----------|------------------|
| 土佐清水市 | 43.2 歳 | 329,046 円 | 363,425 円 | 349,116 円 |
| 高知県 | 44.4 歳 | 342,704 円 | 392,468 円 | 362,968 円 |
| 国 | 41.1 歳 | 325,113 円 | — | 387,506 円 |
| 類似団体 | 43.3 歳 | 329,780 円 | 374,819 円 | 356,762 円 |

②技能労務職

| 区分 | 公務員 | | | |
|-------|--------|-----------|---------------|------------------|
| | 平均年齢 | 平均給料月額 | 平均給与月額 (A) | 平均給与月額 (国ベース) |
| 土佐清水市 | 歳 | 円 | 円 | 円 |
| うち清掃職 | 45 歳 | 339,500 円 | 364,100 円 | 320,623 円 |
| うちその他 | 39.4 歳 | 292,800 円 | 314,409 円 | 361,163 円 |
| 高知県 | 53.9 歳 | 345,437 円 | 358,874 円 | 358,874 円 |
| 国 | 48.9 歳 | 284,679 円 | 320,623 円 | 320,623 円 |

(注)1 「平均給料月額」とは、20年4月1日現在における各職種ごとの職員の基本給の平均である。
2 「平均給与月額」とは、給料月額と毎月支払われる扶養手当、地域手当、住居手当、時間外勤務手当などのすべての諸手当の額を合計したものであり、地方公務員給与実態調査において明らかにされているものである。また、「平均給与月額(国ベース)」は、国家公務員の平均給与月額には時間外勤務手当、特殊勤務手当等の手当が含まれていないことから、比較のため国家公務員と同じベースで再計算したものである。

(2) 職員の初任給の状況(20年4月1日現在)

| 区 分 | | 土佐清水市 | 国 |
|-------|-------|-----------|-----------|
| 一般行政職 | 大 学 卒 | 161,600 円 | 185,800 円 |
| | 高 校 卒 | 140,100 円 | 140,100 円 |
| 技能労務職 | 高 校 卒 | 140,100 円 | 137,200 円 |

(3) 職員の経験年数別・学歴別平均給料月額(20年4月1日現在)

| 区 分 | | 経験年数10年 | 経験年数15年 | 経験年数20年 |
|-------|-------|-----------|-----------|-----------|
| 一般行政職 | 大 学 卒 | 237,700 円 | 287,500 円 | 329,100 円 |
| | 高 校 卒 | 200,000 円 | 245,300 円 | 295,900 円 |
| 技能労務職 | 高 校 卒 | 200,000 円 | 245,300 円 | 295,900 円 |

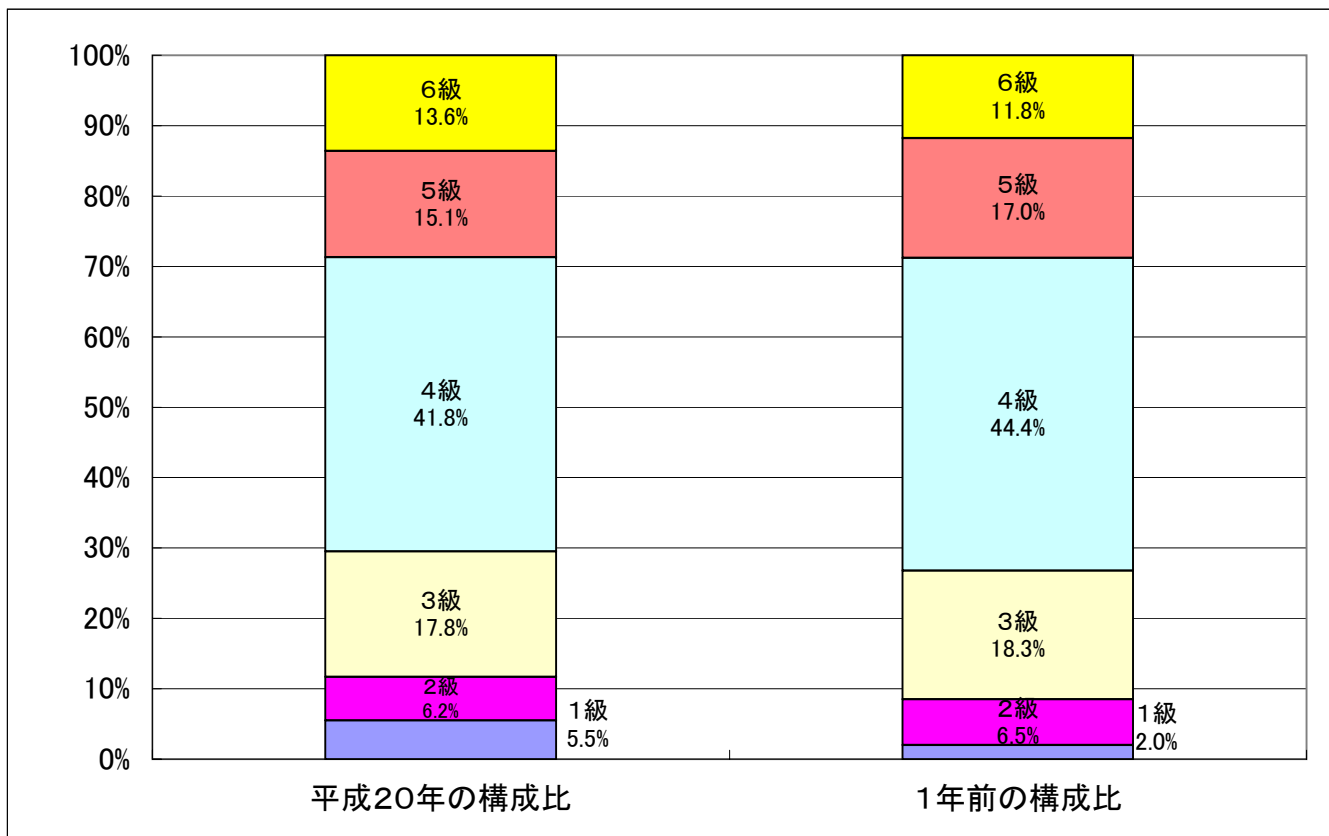
3 一般行政職の級別職員数等の状況

(1) 一般行政職の級別職員数の状況(20年4月1日現在)

| 区 分 | 標準的な職務内容 | 職員数 | 構成比 |
|-----|----------|------|--------|
| 1 級 | 主事補・技師補 | 8 人 | 5.5 % |
| 2 級 | 主事・技師 | 9 人 | 6.2 % |
| 3 級 | 主幹・技幹 | 26 人 | 17.8 % |
| 4 級 | 係長・主査 | 61 人 | 41.8 % |
| 5 級 | 課長補佐 | 22 人 | 15.1 % |
| 6 級 | 課長 | 20 人 | 13.6 % |

(注) 1 土佐清水市の給与条例に基づく給料表の級区分による職員数である。

2 標準的な職務内容とは、それぞれの級に該当する代表的な職務である。



(2) 昇給への勤務成績の反映状況

人事評価制度構築中につき未実施

4 職員の手当の状況

(1) 期末手当・勤勉手当

| 土佐清水市 | | 高知県 | | 国 | |
|--|--|--|--|--|--|
| 1人当たり平均支給額(19年度) 1,632 千円 | | 1人当たり平均支給額(19年度) 1,859 千円 | | — | |
| (19年度支給割合) 期末手当 3.0 月分 (1.6)月分 勤勉手当 1.45 月分 (0.75)月分 | | (19年度支給割合) 期末手当 3.0 月分 (1.6)月分 勤勉手当 1.45 月分 (0.75)月分 | | (19年度支給割合) 期末手当 3.0 月分 (1.6)月分 勤勉手当 1.50 月分 (0.75)月分 | |
| (加算措置の状況) 職制上の段階、職務の級等による加算措置 | | (加算措置の状況) 職制上の段階、職務の級等による加算措置 | | (加算措置の状況) 職制上の段階、職務の級等による加算措置 | |

(注) ()内は、再任用職員に係る支給割合である。

(2) 退職手当(20年4月1日現在)

| 土佐清水市 | | | 国 | | |
|------------|--------------------|----------|----------|--------------------|----------|
| (支給率) | 自己都合 | 勸奨・定年 | (支給率) | 自己都合 | 勸奨・定年 |
| 勤続20年 | 23.50 月分 | 30.55 月分 | 勤続20年 | 23.50 月分 | 30.55 月分 |
| 勤続25年 | 33.50 月分 | 41.34 月分 | 勤続25年 | 33.50 月分 | 41.34 月分 |
| 勤続35年 | 47.50 月分 | 59.28 月分 | 勤続35年 | 47.50 月分 | 59.28 月分 |
| 最高限度額 | 59.28 月分 | 59.28 月分 | 最高限度額 | 59.28 月分 | 59.28 月分 |
| その他の加算措置 | 定年前早期退職特例措置(2~20%) | | その他の加算措置 | 定年前早期退職特例措置(2~20%) | |
| 1人当たり平均支給額 | 21,868 千円 | | | | |

(注) 退職手当の1人当たり平均支給額は、前年度に退職した全職種に係る職員に支給された平均額である。

(3) 地域手当(20年4月1日現在)

制度無し

(4) 特殊勤務手当(20年4月1日現在)

| | | | |
|-------------------------|--------------------|-------------|-----------------|
| 支給実績(19年度決算) | 2,025 千円 | | |
| 支給職員1人当たり平均支給年額(19年度決算) | 16,016 円 | | |
| 職員全体に占める手当支給職員の割合(19年度) | 13.3 % | | |
| 手当の種類(手当数) | 8 | | |
| 手当の名称 | 主な支給対象職員 | 主な支給対象業務 | 左記職員に対する支給単価 |
| 行旅病人同死亡人取り扱手当 | 行旅死亡人等の収容作業に従事した職員 | 行旅死亡人等の収容作業 | 1回につき2,500円 |
| 防疫衛生手当 | 防疫作業等に従事した職員 | 防疫作業等 | 1日につき1,000円 |
| 労務手当 | 大型重機に乗務した職員 | 大型重機の運転 | 1時間につき150円 |
| 小動物死体処理従事手当 | 犬、猫の死体処理作業に従事した職員 | 犬、猫の死体処理作業 | 1日につき1,000円 |
| 夜間特殊業務手当 | 消防署に勤務する職員 | 夜間通信業務 | 1回につき410円 |
| 救急出動手当 | 消防署に勤務する職員 | 救急業務 | 1回につき300円から510円 |
| 火災出動手当 | 消防署に勤務する職員 | 消防業務 | 1回につき240円から380円 |
| 潜水手当 | 消防署に勤務する職員 | 潜水業務 | 1回につき1,000円 |

(5) 時間外勤務手当

| | |
|-----------------------|-----------|
| 支給実績(19年度決算) | 24,053 千円 |
| 職員1人当たり平均支給年額(19年度決算) | 70 千円 |
| 支給実績(18年度決算) | 23,324 千円 |
| 職員1人当たり平均支給年額(18年度決算) | 72 千円 |

(6) その他の手当(20年4月1日現在)

| 手 当 名 | 内容及び支給単価 | 国の制度との異同 | 国の制度と異なる内容 | 支給実績 (19年度決算) | 支給職員1人当たり 平均支給年額 (19年度決算) |
|--------|---|----------|--|------------------|---------------------------------|
| 扶養手当 | ・配偶者13,000円 ・扶養親族2人目まで 6,000円 3人目以降5,000円 | 同 | | 33,103 千円 | 195,876 円 |
| 住居手当 | ・借家 家賃額に応じて 27,000円を限度に支給 ・自宅 新築後5年間 2,500円 | 同 | | 9,883 千円 | 143,232 円 |
| 通勤手当 | ・自宅からの距離が2km以上 の場合のみ支給 ・公共交通機関利用の場合 45,000円を限度に定期 券金額支給 | 異 | ・公共交通 期間の場合 45,000円を 限度 ・自 家用車使用 の場合 距 離に応じて 3,500円～ 23,300円を 支給 | 21,043 千円 | 117,559 円 |
| 管理職手当 | ・課長 給料月額8% ・課長補佐(保育園長) 給料月額6% | | | 11,606 千円 | 331,600 円 |
| 休日勤務手当 | ・時間単価×1.35×勤務 時間 | 同 | | 6,946 千円 | 110,254 円 |

5 特別職の報酬等の状況(20年4月1日現在)

| 区 分 | 給 料 | 月 額 等 | | |
|---------|-----------------------|-----------------------|-------------------------|----------------|
| | | (参考)類似団体における最高/最低額 | | |
| 給 料 | 市 長 | 750,000 円 (円) | 940,000 円 / 259,000 円 | |
| | 副 市 長 | 660,000 円 (円) | 769,000 円 / 249,000 円 | |
| 報 酬 | 議 長 | 390,000 円 (円) | 598,000 円 / 230,000 円 | |
| | 副 議 長 | 330,000 円 (円) | 522,000 円 / 200,000 円 | |
| | 議 員 | 300,000 円 (円) | 465,000 円 / 180,000 円 | |
| 期 末 手 当 | 市 長 副 市 長 収 入 役 | (19年度支給割合) 3.25 | 月分 | |
| | 議 長 副 議 長 議 員 | (19年度支給割合) 3.25 | 月分 | |
| 退 職 手 当 | 市 長 | (算定方式) 給料月額×5.5×4年 | (1期の手当額) 16,500,000円 | (支給時期) 任期ごと |
| | 副 市 長 | 給料月額×3.7×4年 | 9,768,000円 | 任期ごと |
| 備 考 | | | | |

- (注)1 給料及び報酬の()内は、減額措置を行う前の金額である。
2 退職手当の「1期の手当額」は、4月1日現在の給料月額及び支給率に基づき、1期(4年=48月)勤めた場合における退職手当の見込額である。

6 職員数の状況

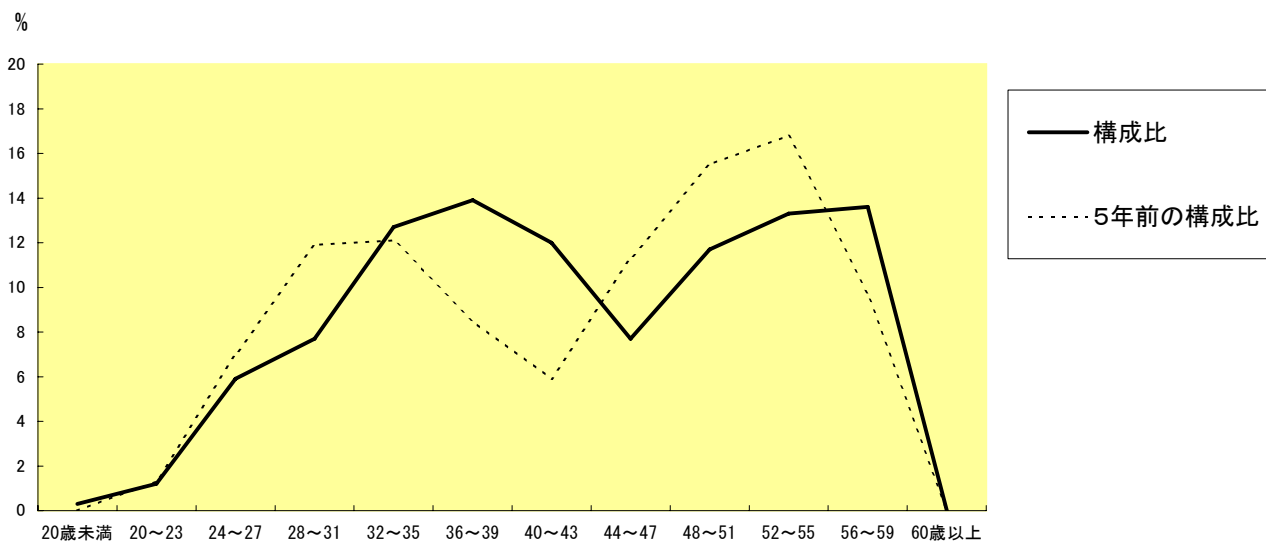
(1)部門別職員数の状況と主な増減理由

(各年4月1日現在)

| 部 門 | 区 分 | | 職 員 数 | | 対前年 増減数 | 主 な 増 減 理 由 |
|---------|---------------|-----|-------|--|----------------|---|
| | | | 平成19年 | 平成20年 | | |
| 普通会計部門 | 一般行政部門 | 議 会 | 4 | 4 | 0 | 統廃合縮小 業務の充実 統廃合縮小 欠員不補充 統廃合縮小 |
| | | 総 務 | 44 | 43 | -1 | |
| | | 税 務 | 14 | 15 | 1 | |
| | | 保 育 | 60 | 59 | -1 | |
| | | 民 生 | 26 | 26 | 0 | |
| | | 衛 生 | 24 | 24 | 0 | |
| 農 林 | | 15 | 14 | -1 | | |
| 観 光 | | 7 | 7 | 0 | | |
| 土 木 | | 16 | 12 | -4 | | |
| 計 | | 210 | 204 | -6 | | |
| 教育部門 | 20 | 16 | -4 | 退職不補充 | | |
| 消防部門 | 35 | 37 | 2 | | | |
| 小 計 | 55 | 53 | -2 | <参考> | | |
| 中 計 | 51 | 49 | -2 | 人口1万人当たり職員数 148 人 (類似団体の人口1万人当たり職員数 99 人) | | |
| 会計等企業部門 | 水道 | 11 | 9 | -2 | 業務の充実 退職不補充 | |
| | 国保・介護 しおさい | 13 | 15 | 2 | | |
| | 小 計 | 42 | 43 | 1 | | |
| 合 計 | | 66 | 67 | 1 | | |
| 合 計 | | 331 | 324 | -7 | | |

(注)1 職員数は一般職に属する職員数である。

(2)年齢別職員構成の状況(20年4月1日現在)



| 区 分 | 20歳未満 | 20歳~23歳 | 24歳~27歳 | 28歳~31歳 | 32歳~35歳 | 36歳~39歳 | 40歳~43歳 | 44歳~47歳 | 48歳~51歳 | 52歳~55歳 | 56歳~59歳 | 60歳以上 | 計 |
|-----|-------|---------|---------|---------|---------|---------|---------|---------|---------|---------|---------|-------|------|
| 職員数 | 1人 | 4人 | 19人 | 25人 | 41人 | 45人 | 39人 | 25人 | 38人 | 43人 | 44人 | | 324人 |

(3)定員管理の数値目標及び進捗状況

①平成17年4月1日～平成22年4月1日における定員管理の数値目標

| 平成17年4月1日 職員数 | 平成22年4月1日 職員数 | 純減数 | 純減率 |
|------------------|------------------|-----|------|
| 人 | 人 | 人 | % |
| 359 | 338 | -21 | -5.8 |

(参考) 土佐清水市集中改革プランにおける定員管理の数値目標(数・率)

| 計画期間 | | 数値目標 |
|-----------|-----------|------------|
| 始期 | 終期 | |
| 平成17年4月1日 | 平成22年4月1日 | ▲21人、▲5.8% |

②定員管理の数値目標の年次別進捗状況(実績)の概要

(各年4月1日現在)

| 区 分 部 門 | | 17年 | 18年 | 19年 | 20年 | 17年~20年 | (参考) |
|------------------|-----|------|-----|-----|-----|-------------|------|
| | | 計画始期 | 1年目 | 2年目 | 3年目 | 計 | 数値目標 |
| 一般行政 | 職員数 | 229 | 219 | 210 | 204 | — | 212 |
| | 増 減 | | -10 | -9 | -6 | -25(103.9%) | -17 |
| 教 育 | 職員数 | 23 | 21 | 20 | 15 | — | 23 |
| | 増 減 | | -2 | -1 | -5 | -8(153.3%) | |
| 消 防 | 職員数 | 34 | 34 | 35 | 37 | — | 34 |
| | 増 減 | | 0 | 1 | 2 | 3(91.9%) | |
| 公 営 企 業 等 会 計 | 職員数 | 73 | 68 | 66 | 67 | — | 69 |
| | 増 減 | | -5 | -2 | 1 | -6(103.0%) | -4 |
| 計 | 職員数 | 359 | 342 | 331 | 323 | — | 338 |
| | 増 減 | | -17 | -11 | -8 | -36(104.6%) | -21 |

(注)1 計画期間は、17年~22年の5年間である。
 2 (%)内の数値は、数値目標に対する進捗率を示す。
 3 増減は、各年の欄にあっては対前年比の職員増減数を、計の欄にあっては計画1年目以降現年までの職員増減数の累計を示す。

7 公営企業職員の状況

(1) 水道事業

① 職員給与費の状況

ア 決算

| 区 分 | 総費用 A | 純損益又は実 質収支 | 職員給与費 B | 総費用に占める 職員給与費比率 B/A |
|-----|----------|---------------|------------|---------------------------|
| 年度 | 千円 | 千円 | 千円 | % |
| 19 | 765,342 | 71,738 | 91,385 | 11.9 |

| 区 分 | 職員数 A | 給 与 費 | | | | 一人当たり 給与費 B/A |
|-----|----------|--------|--------|---------|--------|------------------|
| | | 給 料 | 職員手当 | 期末・勤勉手当 | 計 B | |
| 年度 | 人 | 千円 | 千円 | 千円 | 千円 | 千円 |
| 19 | 11 | 49,171 | 23,560 | 18,654 | 91,385 | 8,308 |

(注)1 職員手当には退職給与金を含まない。
 2 職員数は、20年3月31日現在の人数である。

イ 特記事項

② 職員の基本給、平均月収額及び平均年齢の状況(20年4月1日現在)

| 区 分 | 平均年齢 | 基本給 | 平均月収額 |
|-----------|---------|-----------|-----------|
| 土佐清水市水道事業 | 49.50 歳 | 385,933 円 | 403,756 円 |
| 団 体 平 均 | 43.2 歳 | 337,813 円 | 359,502 円 |

(注)平均月収額には、期末・勤勉手当等を含む。

③ 職員の手当の状況

ア 期末手当・勤勉手当

| 土佐清水市水道事業 | | 団体平均 | |
|---------------------|------------|---------------------|------------|
| 1人当たり平均支給額(19年度) | | 1人当たり平均支給額(19年度) | |
| 1,696 千円 | | 1,615 千円 | |
| (19年度支給割合) | | (19年度支給割合) | |
| 期末手当 | 勤勉手当 | 期末手当 | 勤勉手当 |
| 3 月分 | 1.45 月分 | 3 月分 | 1.45 月分 |
| (1.6)月分 | (0.75)月分 | (1.6)月分 | (0.75)月分 |
| (加算措置の状況) | | (加算措置の状況) | |
| 職制上の段階、職務の級等による加算措置 | | 職制上の段階、職務の級等による加算措置 | |

(注) ()内は、再任用職員に係る支給割合である。

イ 退職手当(20年4月1日現在)

| 土佐清水市水道事業 | | | 団体平均 | | |
|------------|--------------------|----------|------------|--------------------|----------|
| (支給率) | 自己都合 | 勸奨・定年 | (支給率) | 自己都合 | 勸奨・定年 |
| 勤続20年 | 23.50 月分 | 30.55 月分 | 勤続20年 | 23.50 月分 | 30.55 月分 |
| 勤続25年 | 33.50 月分 | 41.34 月分 | 勤続25年 | 33.50 月分 | 41.34 月分 |
| 勤続35年 | 47.50 月分 | 59.28 月分 | 勤続35年 | 47.50 月分 | 59.28 月分 |
| 最高限度額 | 59.28 月分 | 59.28 月分 | 最高限度額 | 59.28 月分 | 59.28 月分 |
| その他の加算措置 | 定年前早期退職特例措置(2~20%) | | その他の加算措置 | 定年前早期退職特例措置(2~20%) | |
| 1人当たり平均支給額 | 千円 23,972 千円 | | 1人当たり平均支給額 | 千円 21,973 千円 | |

ウ その他の手当(20年4月1日現在)

| 手 当 名 | 内容及び支給単価 | 一般行政職 の制度との 異同 | 一般行政職 の制度と異 なる内容 | 支給実績 (19年度決算) | 支給職員1人当たり 平均支給年額 (19年度決算) |
|-------|---|----------------------|---|------------------|---------------------------------|
| 扶養手当 | ・配偶者13,000円 ・扶養親族2人目まで 6,000円 3人目以降5,000 円 | 同 | | 2,443 千円 | 244,300 円 |
| 住居手当 | ・借家 家賃額に応じて 27,000円を限度に支給 ・自宅 新築後5年間 2,500円 | 同 | | 252 千円 | 252,000 円 |
| 通勤手当 | ・自宅からの距離が2km以 上の場合のみ支給 ・公共交通機関利用の場合 45,000円を限度に定期 券金額支給 | 同 | ・公共交通 期間の場合 55,000円を 限度 ・自 家用車使用 の場合 距 離に応じて 3,500円~ 23,300円を 支給 | 590 千円 | 589,900 円 |
| 管理職手当 | ・課長 給料月額8% | | | 421 千円 | 420,960 円 |