



■ご利用方法

ご利用には、**事前に予約**が必要です。

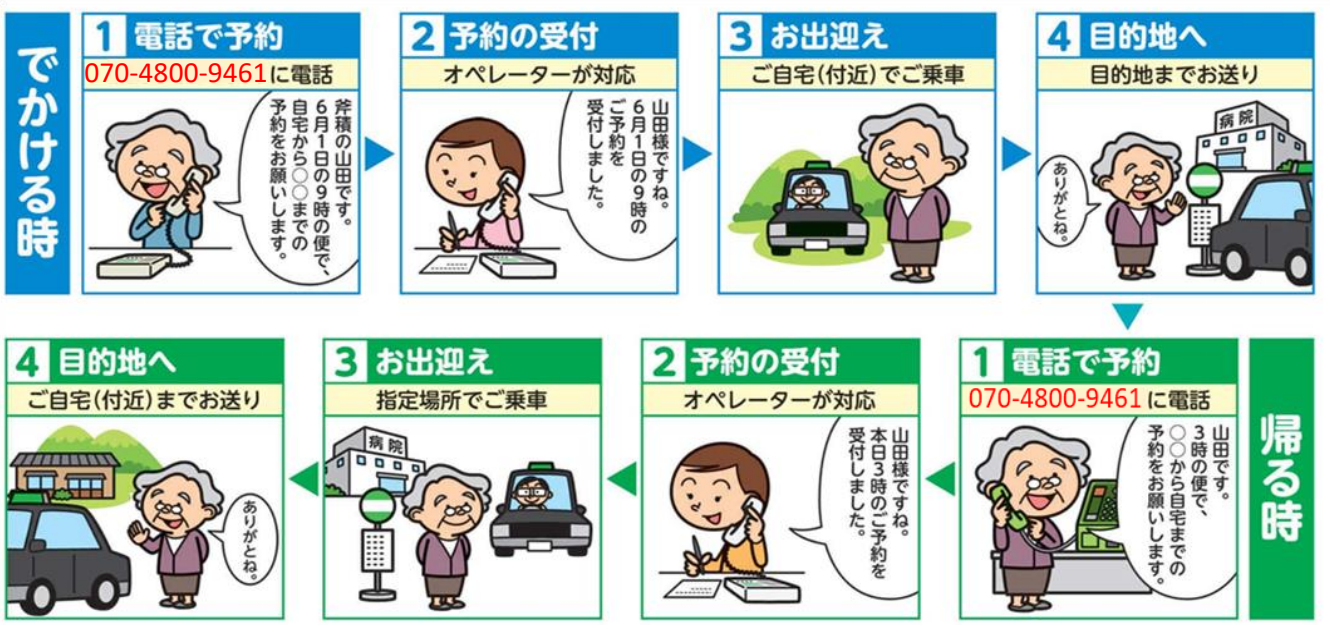
予約
受付番号 ☎ **070-4800-9461**

所在地：土佐清水市電串1-8 龍串見残観光ハイヤー(有) (予約受付センター)

受付時間／9:00～17:00(日・祝日、年始1/1～1/3休み)

※受付は、1時間前までに予約受付センターへご連絡ください。

- 朝11時までに出発する便をご希望の場合は、前日までに予約が必要です。
また、月曜日の朝11時までに出発する便は、前週の土曜日までに予約してください。
- 予約の変更・キャンセルが発生した場合は、すぐにご連絡ください。
- 「おでかけ号」には停留所はありません。ご自宅(付近)や病院、お店などへお迎えに行きます。
- 大きな荷物をお持ちの方やペットはご乗車できません。
- 道路事情により、車両が進んでいない地域があります。あらかじめご了承ください。
- 「おでかけ号」はご予約をいただいたすべての方をお迎えに行きます。
一般のタクシーとは異なり、待ち時間や到着時間が前後することがあります。到着時間に余裕をもってご利用ください。
- 予約したい便が定員に達している場合は、予約をお断りすることがありますので、あらかじめご了承ください。
- 利用者登録は必要ありませんが、運用上、予約の時に住所、氏名、ご連絡先をお聞きします。



三崎・下川口地区のみなさまへ

土佐清水市
デマンド交通

おでかけ号が 令和4年4月1日から 降車エリアを拡大!

皆さまからいただいたご意見をもとにして、おでかけ号は運行しています。より便利に快適に、暮らしに役立つ交通機関として、ぜひご利用ください。

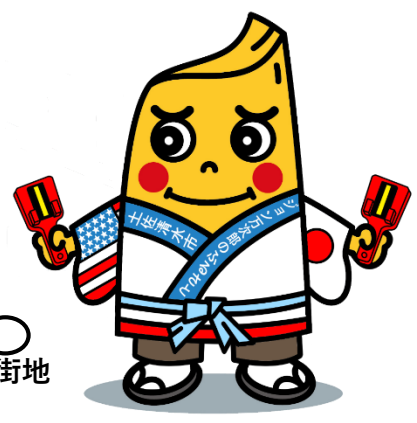
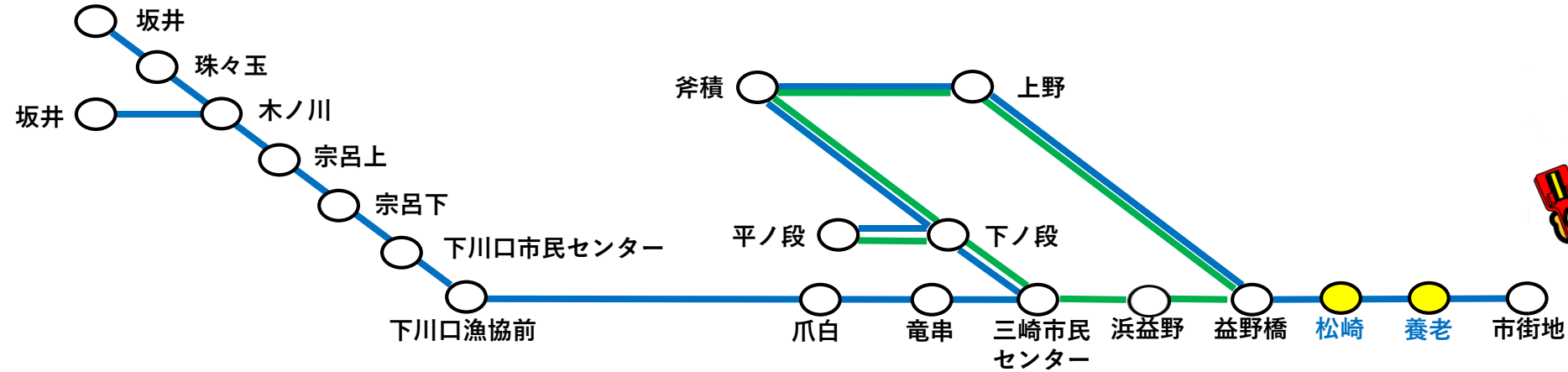


●お問い合わせ先
土佐清水市企画財政課
TEL：0880-82-1217

予約受付番号 ☎ **070-4800-9461**

【受付時間】 9:00～17:00 (日・祝日、年始1/1～1/3休み)





有永・宗呂 ⇄ 下川口 ⇄ 三崎 ⇄ 市街地 (清水)

区域運行 (デマンド交通) ■運行日/月~土 ■休み/日・祝日、年始1/1~1/3

市街地(清水)方面 行き(下川口地区→三崎地区周回→市街地)

便名	有永	珠々玉	坂井	宗呂上	宗呂下	下川口市民センター 前	下川口漁協前	爪白	竜串	三崎市民センター	下ノ段	平ノ段	斧積	上野	益野橋バス停	市街地
401	6:50	7:00	7:10	7:20	7:23	7:26 (宿毛行バス乗換 8:00)	7:29	7:32	7:35	7:38	7:41	7:44	7:47	7:50	7:53	8:03
402	-	-	-	9:30	9:33	9:36	9:39	9:42	9:45	9:48	9:51	9:54	9:57	10:00	10:03	10:13
403	12:00	12:10	12:20	12:30	12:33	12:36 (宿毛行バス乗換 13:14)	12:39	12:42	12:45	12:48	12:51	12:54	12:57	13:00	13:03	13:13

三崎・下川口・宗呂・有永 方面 行き(市街地→三崎地区周回→下川口地区)

便名	市街地	養老	松崎	益野橋バス停	上野	斧積	平ノ段	下ノ段	三崎市民センター	竜串	爪白	下川口漁協前	下川口市民センター 前	宗呂下	宗呂上	坂井	珠々玉	有永
404	10:13	-	-	10:23	10:26	10:29	10:32	10:35	10:38	10:41	10:44	10:47	10:50	10:53	10:56	-	-	-
405	13:13	-	-	13:23	13:26	13:29	13:32	13:35	13:38	13:41	13:44	13:47	13:50	13:53	13:56	14:06	14:16	14:26
406	16:35	16:41	16:42	16:45	16:48	16:51	16:54	16:57	17:00	17:03	17:06	17:09	17:12	17:15	17:18	17:28	17:38	17:48

※養老・松崎については、406便のみ降車可能。(404便・405便は降車できません。) 市街地からの料金：200円

三崎地区【循環】

区域運行(デマンド交通) ■運行日/月~土 ■休み/日・祝、年始1/1~1/3

三崎エリア内循環【三崎バス停→三崎地区周回→三崎バス停】

	三崎バス停	下ノ段	平ノ段	斧積	上野	益野橋	浜益野	三崎バス停
301	8:20	8:23	8:26	8:29	8:32	8:35	8:37	8:37
302	10:40	10:43	10:46	10:49	10:52	10:55	10:57	11:00
303	12:25	12:28	12:31	12:34	12:37	12:40 (宿毛行バス乗換 11:29)	12:42	12:45
304	13:40	13:43	13:46	13:49	13:52	13:55 (宿毛行バス乗換 13:03)	13:57	14:00
305	15:15	15:18	15:21	15:24	15:27	15:30	15:32	15:35

～運行料金～

地区(エリア)名	料金			車両
	エリア内	区域内(エリアを越える場合)	区域外(市街地まで)	
三崎地区	100円/回	200円/回	600円/回	タクシー または10人乗り 程度の車両
下川口地区			800円/回	

新停留所紹介

松崎



養老



※写真はイメージです