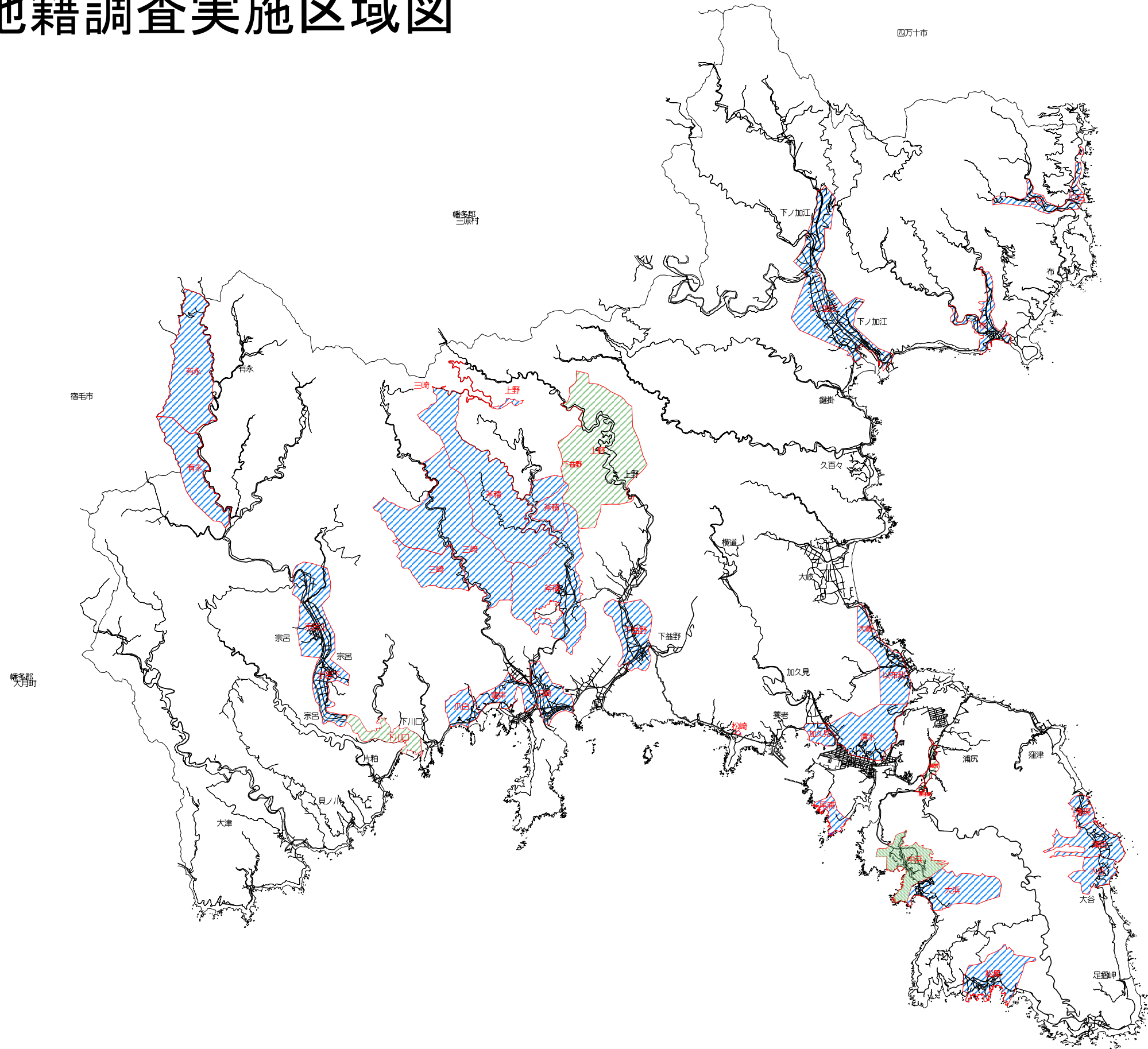

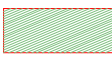


地籍調査実施区域図



昭和62~63年	清水
昭和63~元年	加久見・清水
平成元~2年	以布利
平成2~3年	三崎浦・下ノ段
平成3~4年	以布利
平成4~5年	大岐
平成5~6年	下ノ加江 (市野々)
平成6~7年	下ノ加江 (市野々・長野)
平成7~8年	下ノ加江 (下浦・小方・船場・長野)
平成8~9年	下ノ加江 (下浦)・立石
平成9~10年	立石
平成10~11年	三崎 (平ノ段)
平成11~12年	竜串
平成12~13年	清水 (尾浦)
平成13~14年	爪白
平成14~15年	中浜
平成15~16年	松尾
平成16~17年	斧積
平成17~18年	大浜
平成18~19年	津呂・大谷・権現
平成19~20年	下益野
平成20~21年	宗呂上
平成21~22年	宗呂下
平成24~25年	宗呂下
平成26~27年	有永・加久見 (松崎)
平成27~28年	有永
平成28~29年	三崎 (穴ノ木山)
平成29~30年	三崎 (東平山)
平成30~31年	布
令和元~2年	斧積・上野・三崎
令和2~3年	下川口
令和3~4年	上野・下益野
令和4~5年	浦尻・厚生町

 登記済区域
 未登記区域