

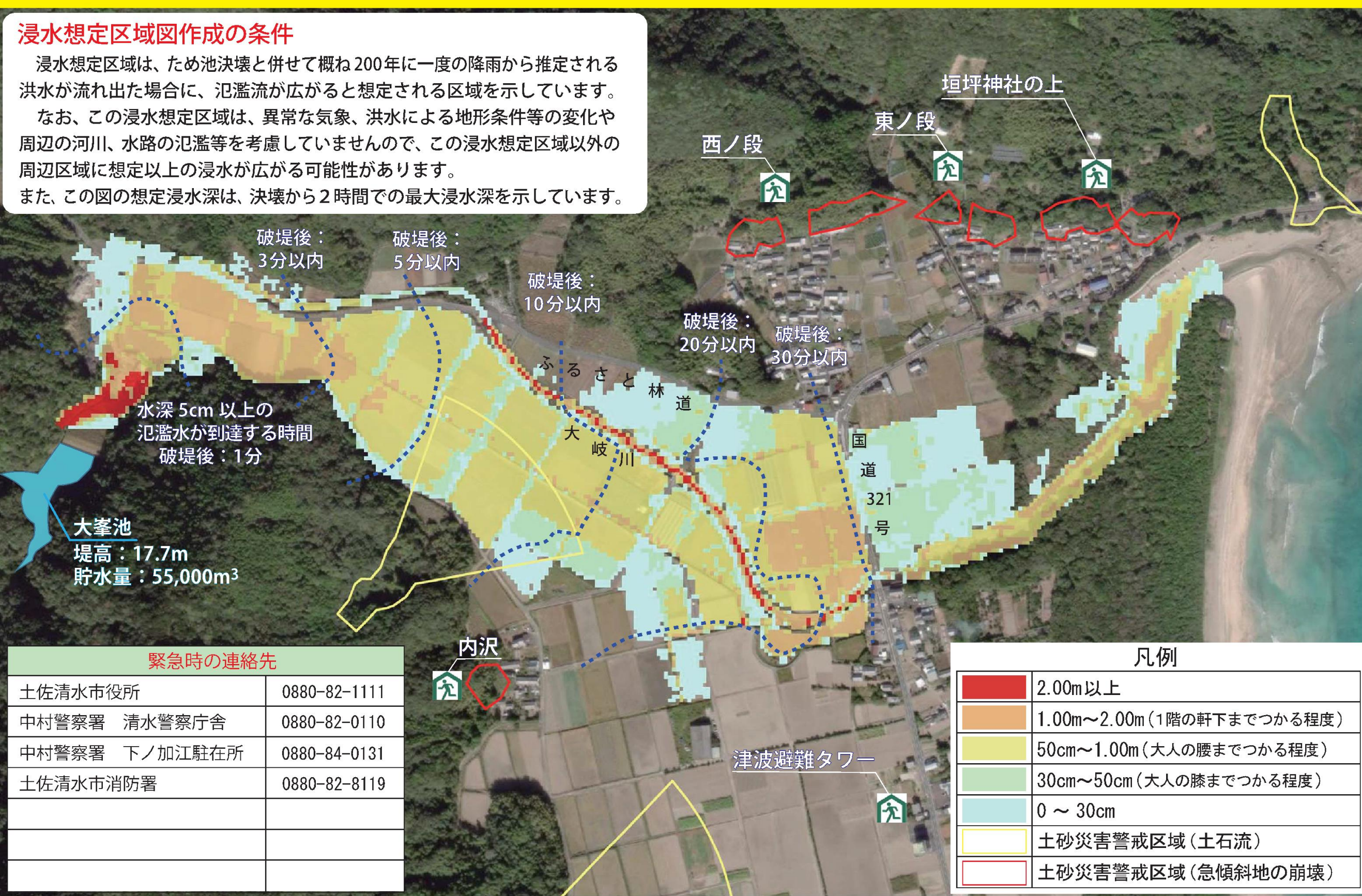
# 土佐清水市大峯池ため池ハザードマップ

## 浸水想定区域図作成の条件

浸水想定区域は、ため池決壊と併せて概ね200年に一度の降雨から推定される洪水が流れ出た場合に、氾濫流が広がると想定される区域を示しています。

なお、この浸水想定区域は、異常な気象、洪水による地形条件等の変化や周辺の河川、水路の氾濫等を考慮していませんので、この浸水想定区域以外の周辺区域に想定以上の浸水が広がる可能性があります。

また、この図の想定浸水深は、決壊から2時間での最大浸水深を示しています。



大峯池  
堤高：17.7m  
貯水量：55,000m<sup>3</sup>

緊急時の連絡先	
土佐清水市役所	0880-82-1111
中村警察署 清水警察庁舎	0880-82-0110
中村警察署 下ノ加江駐在所	0880-84-0131
土佐清水市消防署	0880-82-8119

凡例	
	2.00m以上
	1.00m～2.00m (1階の軒下までつかる程度)
	50cm～1.00m (大人の腰までつかる程度)
	30cm～50cm (大人の膝までつかる程度)
	0～30cm
	土砂災害警戒区域(土石流)
	土砂災害警戒区域(急傾斜地の崩壊)