

2018年 土佐清水市

観光統計

2019年2月作成 土佐清水市観光商工課

観光客数の推移 〈基準 昭和48年 965,286人〉

年 \ 月	1月	2月	3月	4月	5月	6月	7月	8月	9月	10月	11月	12月	計	対前年比
昭和48年	65,994	67,328	112,537	90,296	106,914	53,672	72,996	146,133	73,068	79,187	70,716	26,445	965,286	
昭和61年	67,428	52,758	78,689	75,846	94,777	35,292	43,888	134,717	53,801	56,901	51,925	26,780	772,802	99.8%
昭和62年	67,395	43,358	69,481	61,267	100,623	35,849	48,733	131,436	47,693	54,100	56,561	27,984	744,480	96.3%
昭和63年	71,925	42,323	65,020	61,175	116,352	40,395	50,953	145,230	54,470	70,189	50,684	30,659	799,375	107.4%
平成1年	75,926	47,178	67,714	71,366	125,194	42,640	48,190	132,821	56,067	59,321	52,549	30,608	809,574	101.3%
平成2年	70,392	47,496	71,173	74,524	123,912	41,545	52,403	143,636	53,846	57,624	57,302	31,364	825,217	101.9%
平成3年	71,930	45,393	79,083	79,747	145,530	45,424	60,337	148,309	65,875	65,917	66,397	34,806	908,748	110.1%
平成4年	78,171	49,709	87,386	82,426	145,374	54,120	66,990	153,796	70,959	79,673	76,207	40,015	984,826	108.4%
平成5年	84,167	63,047	93,062	86,658	146,978	62,422	69,283	166,826	72,997	87,861	68,231	39,915	1,041,447	105.7%
平成6年	78,376	50,160	81,749	75,606	135,914	57,470	62,952	127,916	62,331	74,404	60,272	38,031	905,181	86.9%
平成7年	74,238	48,058	69,380	86,266	136,458	53,516	80,056	146,285	69,686	78,035	74,418	32,083	948,479	104.8%
平成8年	72,018	60,116	74,424	97,636	129,867	42,213	79,584	141,019	95,212	65,471	71,932	35,009	964,501	101.7%
平成9年	66,689	46,728	85,491	95,498	106,984	39,347	82,481	127,848	64,982	63,527	72,335	30,937	882,847	91.5%
平成10年	44,595	36,392	57,604	65,035	85,887	38,466	94,342	134,931	66,691	50,898	70,520	36,490	781,851	88.6%
平成11年	50,910	46,869	72,368	72,059	114,213	29,950	85,266	121,762	57,974	53,097	66,775	26,802	798,045	102.1%
平成12年	53,181	45,034	66,962	76,599	101,855	19,605	79,877	110,000	55,556	43,922	60,024	25,422	738,037	92.5%
平成13年	54,542	44,624	52,451	90,387	105,501	18,421	86,730	102,014	48,517	34,092	68,301	30,417	735,997	99.7%
平成14年	41,430	41,942	51,313	87,043	89,022	16,608	78,300	105,727	59,399	38,701	66,177	28,820	704,482	95.7%
平成15年	62,736	43,228	68,282	62,704	98,599	37,494	46,993	121,443	49,612	55,337	50,154	27,421	724,003	102.8%
平成16年	61,069	42,051	66,423	60,999	95,936	36,487	45,714	118,124	48,250	53,814	48,813	26,697	704,377	97.3%
平成17年	65,161	44,869	70,873	65,086	102,363	38,931	48,777	126,038	51,482	57,420	52,084	28,484	751,568	106.7%
平成18年	65,435	45,057	71,171	65,360	102,795	39,095	48,982	126,569	51,699	57,662	52,303	28,604	754,732	100.4%
平成19年	66,600	45,860	72,438	66,523	104,624	39,791	49,854	128,822	52,619	58,688	53,234	29,114	768,167	101.8%
平成20年	64,803	44,622	70,483	64,728	101,801	38,717	48,509	125,345	51,200	57,104	51,798	28,328	747,438	97.3%
平成21年	66,885	46,056	72,749	66,808	105,073	39,962	50,068	129,374	52,845	58,939	53,462	29,238	771,459	103.2%
平成22年	75,411	51,927	82,021	75,324	118,466	45,055	56,450	145,864	59,581	66,452	60,277	32,965	869,793	112.7%
平成23年	59,465	40,947	64,678	59,396	93,416	35,528	44,513	115,021	46,982	52,401	47,531	25,994	685,872	78.9%
平成24年	60,901	41,936	66,240	60,831	95,672	36,386	45,588	117,799	48,117	53,666	48,679	26,623	702,438	102.4%
平成25年	62,370	48,544	77,488	67,612	97,847	39,959	51,355	123,981	51,735	58,496	52,570	27,728	759,685	108.1%
平成26年	56,940	44,318	70,742	61,725	89,329	36,480	46,884	113,187	47,230	53,403	47,993	25,314	693,545	91.3%
平成27年	56,783	44,196	70,547	61,556	89,083	36,380	46,755	112,875	47,100	53,256	47,861	25,244	691,636	99.7%
平成28年	56,695	44,126	70,437	61,459	88,943	36,323	46,681	112,699	47,027	53,173	47,786	25,206	690,555	99.8%
平成29年	55,247	42,143	65,954	62,219	89,666	34,155	50,210	110,724	48,033	51,086	49,222	25,307	683,966	99.0%
平成30年	53,078	40,488	63,363	59,775	86,145	32,814	48,238	106,376	46,147	49,080	47,289	24,313	657,106	96.1%

足摺テルメ入場者数(温泉)

(単位:人)

年\月	1月	2月	3月	4月	5月	6月	7月	8月	9月	10月	11月	12月	計
平成23年	1,299	1,033	1,094	1,062	1,878	829	1,157	2,593	1,010	1,398	906	改修工事	14,259
平成24年	改修工事	577	780	1,054	1,591	659	1,337	3,690	1,395	952	1,011	1,096	14,142
平成25年	1,474	1,173	961	1,069	1,550	922	1,668	3,265	1,253	953	963	1,239	16,490
平成26年	1,210	1,220	1,098	1,070	1,533	849	1,531	2,755	1,101	887	924	967	15,145
平成27年	1,076	1,109	1,082	939	1,598	711	1,347	2,800	1,619	1,070	1,012	1,083	15,446
平成28年	1,253	1,306	1,320	1,318	1,748	884	1,547	3,123	1,039	1,212	1,008	1,256	17,014
平成29年	1,485	1,304	1,417	1,027	1,688	703	1,186	2,563	910	838	1,011	1,127	15,259
平成30年	1,163	1,035	1,028	1,073	1,385	729	1,090	2,031	934	1,072	895	986	13,421

足摺海底館(海中展望塔)利用状況(昭和47年1月1日オープン)

(単位:人)

年\月	1月	2月	3月	4月	5月	6月	7月	8月	9月	10月	11月	12月	計
平成23年	2,074	2,157	3,364	2,619	6,232	1,675	3,390	9,429	3,718	3,711	3,951	2,715	45,035
平成24年	2,517	2,373	4,568	3,234	6,790	1,612	2,952	7,211	2,379	4,015	2,437	1,995	42,083
平成25年	2,344	2,441	3,256	3,692	5,642	1,840	3,036	8,665	2,566	2,043	2,435	2,117	40,077
平成26年	2,162	1,392	2,835	3,163	5,219	2,457	2,904	5,496	3,253	1,439	2,631	1,595	34,546
平成27年	1,387	1,349	3,592	2,262	5,760	1,975	1,560	7,812	5,535	3,500	3,270	1,889	39,891
平成28年	1,724	1,137	3,049	2,320	4,509	1,758	2,883	7,451	2,294	2,448	2,583	1,340	33,496
平成29年	2,122	1,067	3,203	2,484	6,148	1,936	3,457	7,972	3,003	2,142	2,996	1,626	38,156
平成30年	1,805	1,443	2,317	3,217	6,100	2,212	2,458	6,575	2,609	1,843	2,510	1,756	34,845

足摺海洋館利用状況(昭和50年5月3日オープン)

(単位:人)

年\月	1月	2月	3月	4月	5月	6月	7月	8月	9月	10月	11月	12月	計
平成23年	2,256	1,665	3,846	3,110	5,889	1,946	3,421	10,299	2,995	2,254	1,721	2,754	42,156
平成24年	2,568	2,550	3,657	3,933	5,764	2,047	3,718	10,859	2,984	2,378	1,958	3,656	46,072
平成25年	2,795	3,722	3,917	3,821	5,981	2,250	4,317	10,818	3,974	2,598	2,106	3,400	49,699
平成26年	3,167	3,236	4,015	2,888	6,293	2,350	3,490	9,497	3,945	1,793	4,706	2,938	48,318
平成27年	2,750	2,226	4,343	2,347	8,510	2,039	4,287	10,406	5,404	2,418	2,793	3,179	50,702
平成28年	3,060	2,185	3,771	3,006	6,875	2,042	4,472	9,803	3,442	2,737	2,139	2,934	46,466
平成29年	2,877	1,631	3,921	3,500	7,240	2,353	4,363	10,030	3,231	2,994	2,367	2,994	47,501
平成30年	3,237	2,587	3,884	3,840	5,914	2,125	3,479	9,566	4,071	1,990	1,531	2,413	44,637

貝類展示館利用状況(昭和42年2月オープン)

(単位:人)

年\月	1月	2月	3月	4月	5月	6月	7月	8月	9月	10月	11月	12月	計
平成23年	57	109	80	81	243	70	201	618	158	64	144	43	1,868
平成24年	154	44	393	156	291	72	235	687	134	95	108	93	2,462
平成25年	98	97	193	193	314	78	418	813	219	140	54	231	2,848
平成26年	149	73	153	82	231	136	192	692	116	96	130	84	2,134
平成27年	119	65	111	75	418	84	263	849	323	194	181	131	2,813
平成28年	201	90	170	202	505	169	367	784	299	190	104	156	3,237
平成29年	170	105	208	138	325	118	257	885	156	167	177	169	2,875
平成30年	131	107	237	189	503	222	303	834	175	141	176	168	3,186

たつし海中観光乗船者数利用状況(昭和54年オープン)

(単位:人)

年\月	1月	2月	3月	4月	5月	6月	7月	8月	9月	10月	11月	12月	計
平成23年	427	328	410	366	1,135	261	473	1,138	505	723	504	420	6,690
平成24年	513	510	529	471	1,319	195	564	1,277	395	481	523	438	7,215
平成25年	572	590	536	669	1,678	315	647	2,322	438	524	521	492	9,304
平成26年	416	278	598	291	1,318	566	477	819	640	359	547	191	6,500
平成27年	288	220	436	200	1,300	229	139	941	886	353	527	270	5,789
平成28年	296	149	392	376	612	193	662	351	187	366	286	207	4,077
平成29年	338	137	422	282	1,039	358	630	1,545	394	314	329	219	6,007
平成30年	251	147	382	434	725	241	260	645	237	280	480	193	4,275

ジョン万次郎資料館(平成23年4月オープン)

(単位:人)

年\月	1月	2月	3月	4月	5月	6月	7月	8月	9月	10月	11月	12月	計
平成23年	3,383	改修工事		1,037	2,030	961	1,167	2,326	895	924	883	1,314	14,920
平成24年	1,317	1,702	2,011	744	1,352	526	714	2,174	844	900	612	449	13,345
平成25年	590	394	843	1,121	1,466	507	990	1,948	1,262	798	751	466	11,136
平成26年	573	303	806	803	1,310	926	603	1,293	621	1,150	769	471	9,628
平成27年	379	373	676	777	1,281	375	635	1,867	1,561	678	780	423	9,805
平成28年	472	377	688	824	1,385	560	813	1,547	622	1,070	844	384	9,586
平成29年	570	784	1,123	972	2,240	738	1,500	2,259	1,434	改修工事			11,620
平成30年	改修工事			2,105	3,210	1,402	1,071	2,714	1,426	1,313	1,871	1,450	16,562

万次郎足湯(推計値 カウンター数*0.9)

(単位:人)

年\月	1月	2月	3月	4月	5月	6月	7月	8月	9月	10月	11月	12月	計
平成26年	2,508	2,515	4,304	1,245	3,602	1,591	3,348	3,937	1,340	1,565	2,988	1,369	30,312
平成27年	1,850	819	2,084	2,114	17,823							1,457	26,147
平成28年	1,835	1,419	2,567	1,537	3,136	1,602	2,352	3,539	2,188	2,084	939	2,072	25,270
平成29年	1,733	1,597	2,247	1,596	3,541	1,261	1,950	3,080	1,769	1,792	1,834	1,237	23,637
平成30年	1,885	1,256	1,713	2,176	2,757	1,314	1,610	2,977	2,079	2,083	1,854	1,474	23,178

観光施設別利用者数

施設名	年 月	1月	2月	3月	4月	5月	6月	7月	8月	9月	10月	11月	12月	計
足摺テルメ (入泉) 88-0301	平成30年	1,163	1,035	1,028	1,073	1,385	729	1,090	2,031	934	1,072	895	986	13,421
	平成29年	1,485	1,304	1,417	1,027	1,688	703	1,186	2,563	910	838	1,011	1,127	15,259
	比較	-322	-269	-389	46	-303	26	-96	-532	24	234	-116	-141	-1,838
	対前年比	78.3%	79.4%	72.5%	104.5%	82.0%	103.7%	91.9%	79.2%	102.6%	127.9%	88.5%	87.5%	88.0%
足摺海底館 85-0201	平成30年	1,805	1,443	2,317	3,217	6,100	2,212	2,458	6,575	2,609	1,843	2,510	1,756	34,845
	平成29年	2,122	1,067	3,203	2,484	6,148	1,936	3,457	7,972	3,003	2,142	2,996	1,626	38,156
	比較	-317	376	-886	733	-48	276	-999	-1,397	-394	-299	-486	130	-3,311
	対前年比	85.1%	135.2%	72.3%	129.5%	99.2%	114.3%	71.1%	82.5%	86.9%	86.0%	83.8%	108.0%	91.3%
足摺海洋館 85-0635	平成30年	3,237	2,587	3,884	3,840	5,914	2,125	3,479	9,566	4,071	1,990	1,531	2,413	44,637
	平成29年	2,877	1,631	3,921	3,500	7,240	2,353	4,363	10,030	3,231	2,994	2,367	2,994	47,501
	比較	360	956	-37	340	-1,326	-228	-884	-464	840	-1,004	-836	-581	-2,864
	対前年比	112.5%	158.6%	99.1%	109.7%	81.7%	90.3%	79.7%	95.4%	126.0%	66.5%	64.7%	80.6%	94.0%
貝類展示館 85-0137	平成30年	131	107	237	189	503	222	303	834	175	141	176	168	3,186
	平成29年	170	105	208	138	325	118	257	885	156	167	177	169	2,875
	比較	-39	2	29	51	178	104	46	-51	19	-26	-1	-1	311
	対前年比	77.1%	101.9%	113.9%	137.0%	154.8%	188.1%	117.9%	94.2%	112.2%	84.4%	99.4%	99.4%	110.8%
たつくし 海中観光 85-1155	平成30年	251	147	382	434	725	241	260	645	237	280	480	193	4,275
	平成29年	338	137	422	282	1,039	358	630	1,545	394	314	329	219	6,007
	比較	-87	10	-40	152	-314	-117	-370	-900	-157	-34	151	-26	-1,732
	対前年比	74.3%	107.3%	90.5%	153.9%	69.8%	67.3%	41.3%	41.7%	60.2%	89.2%	145.9%	88.1%	71.2%
ジョン万次 郎資料館 82-3155	平成30年	改修工事			2,105	3,210	1,402	1,071	2,714	1,426	1,313	1,871	1,450	16,562
	平成29年	570	784	1,123	972	2,240	738	1,500	2,259	1,434	改修工事			11,620
	比較	-570	-784	-1,123	1,133	970	664	-429	455	-8	1,313	1,871	1,450	4,942
	対前年比	0.0%	0.0%	0.0%	216.6%	143.3%	190.0%	71.4%	120.1%	99.4%	0.0%	0.0%	0.0%	142.5%
万次郎足湯 88-0988	平成30年	1,885	1,256	1,713	2,176	2,757	1,314	1,610	2,977	2,079	2,083	1,854	1,474	23,178
	平成29年	1,733	1,597	2,247	1,596	3,541	1,261	1,950	3,080	1,769	1,792	1,834	1,237	23,637
	比較	152	-341	-534	580	-784	53	-340	-103	310	291	20	237	-459
	対前年比	108.8%	78.6%	76.2%	136.3%	77.9%	104.2%	82.6%	96.7%	117.5%	116.2%	101.1%	119.2%	98.1%
合計	平成30年	8,472	6,575	9,561	13,034	20,594	8,245	10,271	25,342	11,531	8,722	9,317	8,440	140,104
	平成29年	9,295	6,625	12,541	9,999	22,221	7,467	13,343	28,334	10,897	8,247	8,714	7,372	145,055
	比較	-823	-50	-2,980	3,035	-1,627	778	-3,072	-2,992	634	475	603	1,068	-4,951
	対前年比	91.1%	99.2%	76.2%	130.4%	92.7%	110.4%	77.0%	89.4%	105.8%	105.8%	106.9%	114.5%	96.6%

宿泊施設利用状況

地区 \ 年別	平成24年	平成25年	平成26年	平成27年	平成28年	平成29年	平成30年	対前年比
足 摺 岬 ホ テ ル	173,326	160,167	151,822	142,931	141,830	131,004	125,762	96.0%
足 摺 岬 民 宿	15,442	14,878	15,492	12,378	15,756	13,488	12,855	95.3%
市 街 地 ホ テ ル	6,886	8,044	11,211	9,503	6,971	6,390	7,363	115.2%
市 街 地 民 宿	2,428	2,538	1,899	2,093	2,146	2,273	2,409	106.0%
竜 串 他	5,588	6,117	6,131	5,968	5,384	5,069	5,663	111.7%
計	203,670	191,744	186,555	172,874	172,087	158,223	154,053	97.4%

平成30年 修学旅行入込実績

月別入込状況

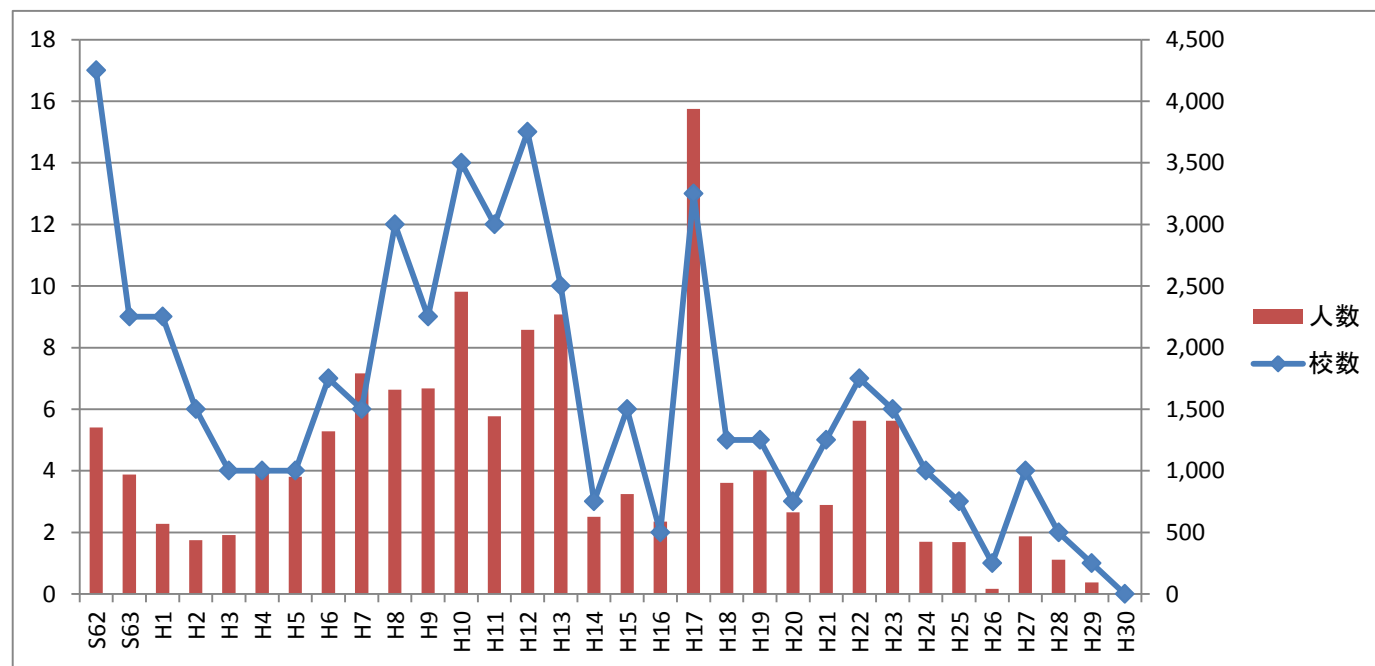
月別	1月	2月	3月	4月	5月	6月	7月	8月	9月	10月	11月	12月	計
校数	0	0	0	0	0	0	0	0	0	0	0	0	0
人数	0	0	0	0	0	0	0	0	0	0	0	0	0

都道府県・学校別入込状況

都道府県	幼稚園	小学校	中学校	高校	専門学校	大学	校数
無	0	0	0	0	0	0	0
計	0	0	0	0	0	0	0

入込状況の推移

年	校数	人数
平成16年	2	587
平成17年	13	3939
平成18年	5	902
平成19年	5	1003
平成20年	3	664
平成21年	5	722
平成22年	7	1405
平成23年	6	1407
平成24年	4	424
平成25年	3	420
平成26年	1	41
平成27年	4	468
平成28年	2	278
平成29年	1	93
平成30年	0	0



外国人観光客宿泊者数

※足摺温泉協議会(6施設のみ)

	1月	2月	3月	4月	5月	6月	7月	8月	9月	10月	11月	12月	計
平成30年	96	258	272	520	393	188	203	120	236	589	754	339	3,968
対前年比	38.9%	119.4%	104.6%	108.6%	104.2%	47.8%	51.5%	30.3%	55.5%	118.5%	72.2%	203.0%	81.0%
平成29年	247	216	260	479	377	393	394	396	425	497	1,045	167	4,896
対前年比	125.4%	91.1%	58.8%	174.8%	128.2%	104.5%	107.7%	59.7%	79.0%	163.0%	123.8%	38.3%	98.5%
平成28年	197	237	442	274	294	376	366	663	538	305	844	436	4,972
対前年比	168.4%	94.8%	181.9%	59.8%	110.5%	241.0%	109.6%	239.4%	216.1%	39.9%	126.7%	118.8%	119.9%
平成27年	117	250	243	458	266	156	334	277	249	764	666	367	4,147
対前年比	238.8%	238.1%	82.4%	157.4%	107.7%	177.3%	222.7%	175.3%	377.3%	205.4%	126.1%	73.7%	145.7%
平成26年	49	105	295	291	247	88	150	158	66	372	528	498	2,847
対前年比	816.7%	1166.7%	393.3%	229.1%	121.1%	55.7%	76.5%	146.3%	68.8%	107.2%	111.4%	371.6%	147.2%
平成25年	6	9	75	127	204	158	196	108	96	347	474	134	1,934