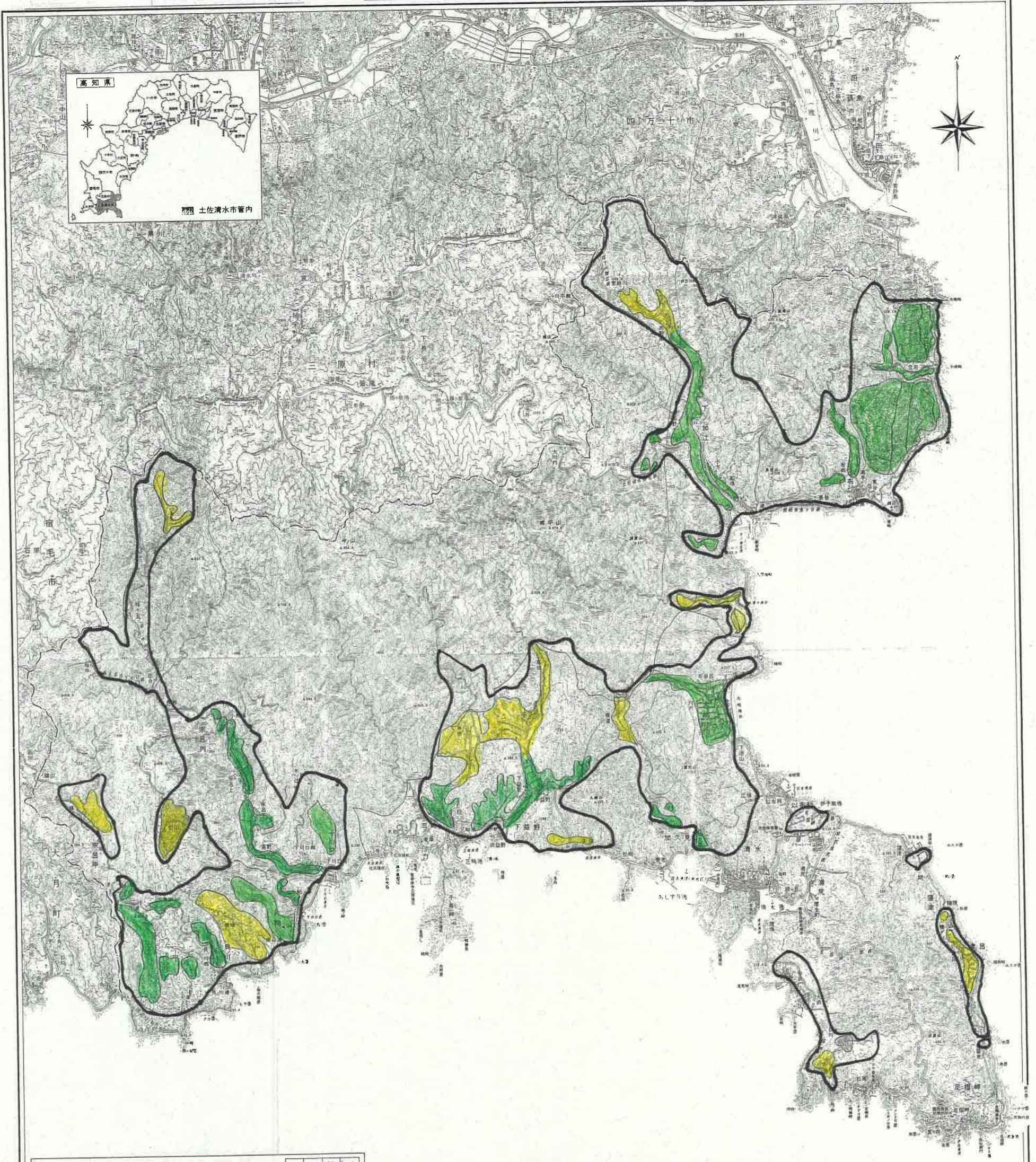


高知県 土佐清水市全図

土佐清水市促進計画区域図



記号

--- 国道	--- 第一級河川	○ 自治体界	○ 市界
--- 支線道路	--- 第二級河川	○ 町界	○ 学区界
--- 支線道路	--- 第三級河川	○ 村界	○ 学区界
--- 支線道路	--- 第四級河川	○ 町界	○ 学区界
--- 支線道路	--- 第五級河川	○ 町界	○ 学区界
--- 支線道路	--- 第六級河川	○ 町界	○ 学区界
--- 支線道路	--- 第七級河川	○ 町界	○ 学区界
--- 支線道路	--- 第八級河川	○ 町界	○ 学区界
--- 支線道路	--- 第九級河川	○ 町界	○ 学区界
--- 支線道路	--- 第十級河川	○ 町界	○ 学区界

凡例

緑	1号事業の計画区域
黄	1号事業、2号事業の計画区域
黒枠	3号事業の計画区域（農業振興地域内に存する全ての農地）

1:50,000

高知県土佐清水市役所

凡例

	1号事業の計画区域
	1号事業、2号事業の計画区域
	3号事業の計画区域（農業振興地域内に存する全ての農地）