

全国・県下市町村別人口の推移(国勢調査)

	昭25	昭30	昭35	昭40	昭45	昭50	昭55	昭60	平2	平7	平12
全 国	84,114,574	90,076,594	94,301,623	99,209,137	104,665,171	111,939,643	117,060,396	121,048,923	123,611,167	125,570,246	126,925,843
高 知 県 計	873,874	882,683	854,595	812,714	786,882	808,397	831,275	839,784	825,034	816,704	813,949
高 知 市	166,531	184,728	200,817	222,791	248,121	280,962	300,822	312,241	317,069	321,999	330,654
室 戸 市	32,667	32,878	30,498	28,746	27,445	26,660	26,086	25,309	23,308	21,430	19,472
安 芸 市	31,158	29,841	30,370	26,605	24,498	24,480	25,022	25,009	23,739	22,377	21,321
南 国 市	45,106	44,409	41,798	41,237	41,096	42,832	44,866	47,554	46,823	48,192	49,965
土 佐 市	34,107	33,582	31,803	30,772	29,905	30,679	31,677	32,147	31,564	30,723	30,338
須 崎 市	34,113	34,192	32,976	32,020	31,050	31,019	31,852	31,378	30,295	28,742	27,569
中 村 市	38,522	40,486	38,951	35,717	33,573	34,437	35,466	36,086	35,816	34,930	34,968
宿 毛 市	31,606	31,773	30,016	26,992	25,028	25,340	26,080	26,255	25,828	25,919	25,970
土 佐 清 水 市	31,656	31,623	29,944	26,725	24,122	24,856	24,252	23,014	21,182	19,582	18,512
東 洋 町	8,521	8,865	8,102	6,596	5,812	5,216	4,943	4,708	4,413	4,068	3,744
奈 半 利 町	7,293	7,187	6,914	6,223	5,084	5,008	4,874	4,870	4,527	4,291	4,027
田 野 町	4,892	4,913	5,124	4,886	4,323	4,279	4,149	3,814	3,682	3,575	3,315
安 田 町	6,933	6,677	6,141	5,481	5,031	4,563	4,428	4,306	4,055	3,826	3,535
北 川 村	4,537	4,578	6,000	3,458	2,584	2,123	1,907	1,815	1,706	1,650	1,591
馬 路 村	2,839	3,242	3,425	2,774	2,134	1,907	1,740	1,501	1,313	1,242	1,195
芸 西 村	6,689	6,200	5,746	5,014	4,601	4,530	4,653	4,739	4,539	4,383	4,366
赤 岡 町	6,056	5,532	4,954	4,609	4,204	4,216	4,052	4,072	3,722	3,599	3,388
香 我 美 町	9,253	8,419	7,742	6,898	6,166	5,885	5,872	6,068	6,126	6,227	6,363
土 佐 山 田 町	23,318	23,220	22,650	22,149	21,820	22,588	22,909	23,655	22,774	21,951	22,427
野 市 町	10,059	9,606	9,091	9,041	8,903	9,586	11,483	13,086	13,965	15,102	16,595
夜 須 町	6,919	6,339	5,904	5,470	5,117	4,905	4,879	4,833	4,742	4,458	4,281
香 北 町	10,901	11,790	9,617	8,310	7,009	6,310	6,144	6,079	5,875	5,733	5,596
吉 川 村	3,700	3,431	2,738	2,460	2,180	2,057	2,207	2,213	2,109	2,095	2,032
物 部 村	12,110	11,661	11,052	8,779	6,724	5,584	4,825	4,282	3,752	3,392	3,152
本 山 町	9,270	9,451	8,476	7,343	7,052	6,265	6,011	5,566	5,215	4,901	4,657
大 豊 町	21,781	20,711	18,231	15,776	12,440	11,018	9,411	8,830	7,760	6,979	6,378
鏡 村	3,726	3,543	3,243	2,760	2,224	1,941	1,806	1,804	1,716	1,712	1,644
土 佐 山 村	2,601	2,508	2,286	1,828	1,699	1,557	1,383	1,376	1,334	1,347	1,323
土 佐 町	10,508	10,471	9,440	8,470	8,099	6,679	6,663	5,872	5,566	5,292	5,035
大 川 村	3,821	4,076	4,114	3,212	1,900	933	906	751	758	680	569
本 川 村	2,616	2,414	2,507	2,003	1,766	1,513	1,716	1,187	1,102	930	759
伊 野 町	24,484	23,466	21,846	20,387	19,791	21,480	22,636	22,713	23,098	25,444	24,612
池 川 町	8,783	8,121	7,058	5,699	4,419	3,779	3,461	3,019	2,744	2,641	2,432
春 野 町	17,396	16,564	15,391	14,297	13,527	13,711	14,255	15,535	15,168	14,806	15,358
吾 川 村	9,039	8,484	7,332	6,178	5,057	4,567	4,371	3,961	3,646	3,371	3,072
吾 北 村	10,717	10,317	8,977	7,413	6,036	5,203	4,684	4,523	4,093	3,705	3,358
中 土 佐 町	11,985	11,747	10,710	9,705	9,090	8,901	8,825	8,558	8,046	7,516	7,011
佐 川 町	18,184	18,120	16,964	16,546	15,774	15,694	16,114	16,124	15,636	15,148	14,777
越 知 町	13,405	13,252	11,884	10,624	9,611	9,032	9,052	8,754	8,234	7,803	7,411
窪 川 町	27,387	27,213	24,813	21,534	19,009	17,817	17,646	17,231	16,480	15,606	14,842
橋 原 町	10,735	10,651	9,850	8,477	7,011	6,170	5,750	5,407	5,020	4,998	4,860
大 野 見 村	4,161	4,033	3,474	2,798	2,221	2,002	1,928	1,816	1,806	1,805	1,711
東 津 野 村	6,370	6,250	5,769	5,036	4,080	3,615	3,537	3,302	3,080	2,924	2,833
葉 山 村	9,001	8,306	7,480	6,182	5,546	5,223	5,175	5,052	4,920	4,630	4,425
仁 淀 村	8,245	7,659	6,396	5,254	4,260	3,981	3,840	3,353	3,128	2,907	2,685
日 高 村	8,181	7,713	7,079	6,554	6,232	6,048	6,100	6,341	6,223	6,105	5,968
佐 賀 町	6,640	6,458	6,257	5,812	5,016	4,863	4,986	4,958	4,729	4,629	4,189
大 正 町	6,678	7,066	6,767	5,829	4,585	4,044	3,991	3,968	3,630	3,613	3,429
大 方 町	15,455	14,896	13,366	11,710	10,865	10,881	11,130	11,051	10,666	10,395	10,019
大 月 町	14,884	14,564	13,688	11,465	9,341	8,873	8,865	8,596	7,941	7,422	6,956
十 和 村	7,199	7,633	7,004	6,157	5,468	5,108	4,801	4,423	4,116	3,862	3,573
西 土 佐 村	7,471	8,185	8,469	6,950	5,806	5,177	4,849	4,523	4,250	4,061	3,816
三 原 村	3,665	3,639	3,351	2,962	2,427	2,300	2,195	2,156	2,005	1,986	1,871

全国・県下市町村別人口の推移(国勢調査)のつづき

		平17	平22						
全	国	127,767,994	128,057,352						
高	知 県 計	796,292	764,456						
高	知 市	333,484	343,393						
春	野 町	15,506							
室	戸 市	17,490	15,210						
安	芸 市	20,348	19,547						
南	国 市	50,758	49,472						
土	佐 市	30,011	28,686						
須	崎 市	26,039	24,698						
宿	毛 市	24,397	22,610						
土	佐 清 水 市	17,281	16,029						
四	万 十 市	37,917	35,933						
野	市 町	17,759	33,830						
赤	岡 町	3,324							
夜	須 町	4,132							
香	我 美 町	6,288							
吉	川 村	2,038							
土	佐 山 田 町	22,182	28,766						
香	北 町	5,341							
物	部 村	2,734							
東	洋 町	3,386	2,947						
奈	半 利 町	3,727	3,542						
田	野 町	3,236	2,932						
安	田 町	3,297	2,970						
北	川 村	1,478	1,367						
馬	路 村	1,170	1,013						
芸	西 村	4,208	4,048						
本	山 町	4,374	4,103						
大	豊 町	5,492	4,719						
土	佐 町	4,632	4,358						
大	川 村	538	411						
い	の 町	27,068	25,062						
仁	淀 川 町	7,347	6,500						
中	土 佐 町	6,784	7,584						
大	野 見 村	1,536							
佐	川 町	14,447	13,951						
越	知 町	6,952	6,374						
禰	原 町	4,625	3,984						
日	高 村	5,895	5,447						
津	野 町	6,862	6,407						
窪	川 町	14,057	18,733						
大	正 町	3,138							
十	和 村	3,332							
大	月 町	6,437	5,783						
三	原 村	1,808	1,681						
大	方 町	9,490	12,366						
佐	賀 町	3,947							

平成17年 国勢調査時合併

高知市:旧高知市・旧土佐山村・旧鏡村
 四万十市:旧中村市・旧西土佐村
 いの町:旧伊野町・旧吾北村・旧本川村
 仁淀町:旧仁淀村・旧吾川村・旧池川村
 津野町:旧葉山村・旧東津野村

平成22年 国勢調査時合併

高知市:旧高知市・旧春野町
 香南市:旧野市町・旧赤岡町・旧夜須町・旧香我美町・旧吉川村
 香美市:旧土佐山田町・旧香北町・旧物部村
 中土佐町:旧中土佐町・旧大野見村
 四万十町:旧窪川町・旧大正町・旧十和村
 黒潮町:旧大方町・旧佐賀町

1. 地域別世帯数・人口

住民基本台帳(各年9.30 現在)

区分 年次	清 水		下ノ加江		三 崎		下 川 口		合 計	
	世帯数	人 口	世帯数	人 口	世帯数	人 口	世帯数	人 口	世帯数	人 口
S60	5,393	15,517	1,035	3,156	1,081	2,996	858	2,350	8,367	24,019
S61	5,409	15,336	1,031	3,108	1,079	2,947	862	2,327	8,381	23,718
S62	5,358	15,020	1,027	3,015	1,064	2,912	848	2,293	8,297	23,240
S63	5,360	14,803	1,029	2,967	1,062	2,866	834	2,248	8,285	22,884
H 1	5,349	14,594	1,030	2,931	1,061	2,791	832	2,190	8,272	22,506
H 2	5,362	14,341	1,024	2,891	1,048	2,728	828	2,128	8,262	22,088
H 3	5,341	14,131	1,018	2,819	1,031	2,673	823	2,056	8,213	21,679
H 4	5,333	13,916	1,010	2,755	1,016	2,605	826	2,033	8,185	21,309
H 5	5,310	13,687	1,008	2,702	1,019	2,565	817	1,978	8,154	20,932
H 6	5,329	13,560	1,004	2,648	1,026	2,562	812	1,964	8,171	20,734
H 7	5,401	13,478	1,005	2,625	1,020	2,509	807	1,936	8,233	20,548
H 8	5,407	13,325	1,007	2,571	1,040	2,522	800	1,895	8,254	20,313
H 9	5,439	13,264	1,004	2,507	1,054	2,507	791	1,877	8,288	20,155
H10	5,451	13,127	1,000	2,469	1,070	2,509	776	1,814	8,297	19,919
H11	5,456	12,922	1,000	2,416	1,083	2,505	776	1,788	8,315	19,631
H12	5,442	12,748	988	2,362	1,072	2,476	770	1,758	8,272	19,344
H13	5,462	12,668	979	2,288	1,071	2,457	756	1,697	8,268	19,110
H14	5,484	12,498	976	2,271	1,088	2,456	745	1,655	8,293	18,880
H15	5,490	12,358	967	2,213	1,099	2,437	739	1,622	8,295	18,630
H16	5,502	12,266	969	2,175	1,080	2,370	744	1,611	8,295	18,422
H17	5,489	12,090	968	2,155	1,066	2,335	731	1,564	8,254	18,144
H18	5,503	11,915	979	2,124	1,081	2,327	729	1,506	8,292	17,872
H19	5,496	11,708	974	2,089	1,075	2,285	729	1,478	8,274	17,560
H20	5,440	11,497	960	2,015	1,067	2,203	718	1,440	8,185	17,155
H21	5,415	11,321	960	1,996	1,054	2,140	715	1,413	8,144	16,870
H22	5,400	11,088	959	1,944	1,044	2,098	706	1,383	8,109	16,513
H23	5,358	10,920	954	1,925	1,033	2,035	696	1,338	8,041	16,218
H24	5,338	10,798	939	1,875	1,019	2,009	688	1,292	7,984	15,974

※H24より外国人を含む

国勢調査(各年10.1 現在)

区分 年次	清 水		下ノ加江		三 崎		下 川 口		合 計	
	世帯数	人 口	世帯数	人 口	世帯数	人 口	世帯数	人 口	世帯数	人 口
S30	3,837	16,514	1,082	5,169	1,099	4,899	1,122	5,041	7,140	31,623
S35	4,042	16,151	1,124	4,894	1,069	4,432	1,080	4,467	7,315	29,944
S40	4,414	15,336	1,072	4,092	1,018	3,606	1,008	3,691	7,512	26,725
S45	4,529	14,631	1,040	3,453	1,020	3,054	916	2,984	7,505	24,122
S50	5,049	15,606	1,062	3,299	1,084	3,172	876	2,779	8,071	24,856
S55	5,308	15,463	1,046	3,190	1,112	3,083	879	2,516	8,345	24,252
S60	5,263	15,023	998	2,952	1,059	2,820	841	2,219	8,161	23,014
H 2	5,267	13,859	1,005	2,775	1,031	2,571	788	1,977	8,091	21,182
H 7	5,199	12,941	972	2,454	994	2,363	762	1,824	7,927	19,582
H12	5,230	12,354	946	2,218	1,007	2,287	737	1,653	7,920	18,512
H17	5,148	11,693	914	2,007	968	2,125	677	1,456	7,707	17,281
H22	4,841	10,984	864	1,815	909	1,943	602	1,287	7,216	16,029

2. 地区別世帯数・人口

国勢調査(各年10.1)

	昭和35年		昭和40年		昭和45年		昭和50年	
	人 口	世 帯 数	人 口	世 帯 数	人 口	世 帯 数	人 口	世 帯 数
土佐清水市	29,944	7,315	26,775	7,512	24,125	7,505	24,856	8,071
下ノ加江地区	4,895	1,124	4,092	1,076	3,456	1,040	3,299	1,062
立 石	309	59	225	51	174	48	150	44
東 谷	201	38	163	37	144	47	143	46
布 郷	527	132	389	120	395	137	306	118
布 浦	619	150	556	147	305	98	351	124
下 浦	1,305	275	1,158	285	1,139	310	1,080	311
船 場	272	61	215	53	153	45	169	55
小 方	428	117	341	111	308	101	283	102
市 野 々	259	64	195	55	174	55	173	58
市 野 瀬	192	43	163	41	130	39	124	44
大 川 内	74	18	48	15	26	12	23	10
長 野	253	64	220	66	210	66	204	67
鍵 掛	161	38	156	34	115	32	127	32
久 百 々	253	55	243	56	165	44	159	49
大 八	42	10	20	5	18	6	7	2
半 島地区	9,760	2,348	8,633	2,389	7,751	2,365	8,252	2,621
大 岐	963	207	766	213	565	190	580	197
以 布 利	1,088	260	967	262	914	278	898	273
窪 津	1,022	267	980	260	894	271	892	293
津 呂	390	94	378	103	338	106	343	119
足 摺 岬	1,272	301	1,196	322	1,132	319	1,224	371
松 尾	1,200	279	976	285	882	274	903	295
大 浜	769	225	698	214	585	202	610	205
中 浜	1,368	325	1,214	315	1,105	315	1,131	337
浦 尻	288	80	272	86	371	122	575	190
厚 生 町			45	14	35	11	73	22
加 久 見	588	135	508	136	393	113	538	165
加久見新町								
加久見入沢町								
養 老	465	94	383	99	313	97	277	91
横 道	112	23	94	23	84	22	71	20
松 崎	235	58	156	57	140	45	137	43
清 水地区	6,391	1,694	6,703	2,039	6,880	2,164	7,354	2,428
戒 町	清水東部	677	495	132	472	130	445	127
市 場 町			2,584	537	149	464	143	425
本 町	清水西部	673	361	113	323	102	290	93
栄 町			2,586	678	200	536	171	550
寿 町	越	344	357	121	274	98	364	127
小 江 町			1,221	350	110	387	125	396
浜 町			13	4	103	42	142	45
汐 見 町			451	148	558	189	679	256
越 前 町			578	196	666	188	664	202
幸 町			230	70	298	98	325	116
天 神 町			610	195	620	197	618	216
中 央 町			350	89	309	87	320	95

2. 地区別世帯数・人口のつづき

国勢調査(各年10.1)

	昭和35年		昭和40年		昭和45年		昭和50年	
	人口	世帯数	人口	世帯数	人口	世帯数	人口	世帯数
土佐清水市	29,944	7,315	26,775	7,512	24,125	7,505	24,856	8,071
元 町			708	212	683	228	676	216
旭 町			573	171	782	240	976	314
緑ヶ丘			412	129	405	126	484	160
西 町								
グリーンハイツ								
三 崎地区	4,431	1,069	3,606	1,011	3,054	1,020	3,172	1,084
三 崎 浦	991	277	871	262	836	277	749	282
竜 串	399	99	233	86	212	92	341	126
爪 白	127	29	153	35	115	36	151	41
平ノ段	410	87	283	83	262	93	281	100
下ノ段	634	145	536	151	427	134	466	153
斧 積	306	71	251	65	229	69	224	70
上 野	689	170	545	161	407	157	413	148
下 益 野	586	128	509	110	391	103	398	113
浜 益 野	289	63	225	58	175	59	149	51
下川口地区	4,467	1,080	3,741	997	2,984	916	2,779	876
下川口郷	514	120	470	120	418	112	415	121
下川口浦	787	189	660	168	628	190	570	173
片 粕	88	25	71	18	63	17	61	19
齒朶ノ浦	33	8	28	7	21	7	20	7
貝ノ川郷	323	82	251	73	234	73	190	67
貝ノ川浦	350	101	312	106	231	89	244	88
大 津	461	130	386	117	247	95	217	85
鳥 渚	118	26	95	23	70	20	72	21
銚ノ平	39	9	22	7	14	6	11	3
藤ノ川	119	21	86	19	55	17	49	14
坂 井	106	23	75	20	55	17	51	18
有 永	171	42	128	39	64	21	43	16
珠々玉	94	19	82	19	31	9	26	8
木ノ川	54	12	32	8	19	6	19	8
宗 呂 上	492	111	402	102	338	100	329	93
宗 呂 下	424	95	372	100	340	98	330	97
木ノ辻	100	22	83	22	54	15	39	14
松 山	74	18	83	8	26	5	19	5
横 峯	120	27	103	21	76	19	74	19

2 人 口

2. 地区別世帯数・人口のつづき

国勢調査(各年10.1)

	昭和55年		昭和60年		平成2年		平成7年	
	人口	世帯数	人口	世帯数	人口	世帯数	人口	世帯数
土佐清水市	24,252	8,345	23,014	8,161	21,182	8,091	19,582	7,927
下ノ加江地区	3,190	1,046	2,952	998	2,775	1,005	2,454	972
立石	150	51	165	45	144	47	109	35
東谷	144	47	145	46	134	48	118	48
布郷	357	136	317	126	282	122	247	112
布浦	287	97	261	99	237	93	214	88
下浦	1,065	303	952	290	914	291	790	287
船場	170	60	154	58	152	57	144	56
小方	228	88	257	94	236	102	199	93
市野々	167	61	159	55	157	54	149	60
市野瀬	128	42	115	38	107	38	90	36
大川内	20	8	16	7	13	7	13	6
長野	172	61	163	55	167	58	157	59
鍵掛	132	33	112	33	105	35	106	40
久百々	160	56	127	49	123	51	115	51
大八	10	3	9	3	4	2	3	1
半島地区	7,855	2,709	7,613	2,698	7,029	2,705	6,581	2,693
大岐	536	200	511	199	465	196	439	190
以布利	854	294	860	299	835	299	833	296
窪津	861	297	813	284	748	283	674	274
津呂	332	119	323	111	301	116	283	118
足摺岬	1,144	386	1,033	365	914	358	831	358
松尾	809	289	744	279	645	281	555	254
大浜	512	193	483	189	438	179	374	178
中浜	1,065	341	1,032	335	903	319	800	314
浦尻	666	220	724	247	715	257	696	260
厚生町	73	22	58	19	47	20	66	28
加久見					343	147	346	154
加久見新町	545	189	598	216	113	38	114	48
加久見入沢町					127	49	165	57
養老	246	87	230	87	219	85	194	83
横道	69	20	55	22	52	22	46	22
松崎	143	52	149	46	164	56	165	59
清水地区	7,608	2,599	7,410	2,565	6,830	2,562	6,360	2,506
戎町	368	114	355	114	262	106	239	94
市場町	362	127	335	129	304	116	253	99
本町	345	114	308	105	287	106	266	103
栄町	540	194	520	186	436	171	389	160
寿町	317	108	329	110	283	104	243	97
小江町	412	137	362	138	352	134	296	126
浜町	142	54	157	61	146	60	132	56
汐見町	878	321	814	302	777	310	756	309

2. 地区別世帯数・人口のつづき

国勢調査(各年10.1)

	昭和55年		昭和60年		平成2年		平成7年	
	人 口	世帯数	人 口	世帯数	人 口	世帯数	人 口	世帯数
土佐清水市	24,252	8,345	23,014	8,161	21,182	8,091	19,582	7,927
越前町	656	208	571	187	515	184	483	179
幸町	297	107	309	106	322	117	327	129
天神町	563	211	494	194	441	187	389	166
中央町	262	90	209	76	179	71	164	69
元町	626	217	573	203	498	185	479	188
旭町	995	320	977	305	894	331	823	332
緑ヶ丘	488	173	490	173	422	161	380	159
西町			88	29	69	28	68	30
グリーンハイツ	357	104	519	147	643	191	673	210
三崎地区	3,083	1,112	2,820	1,059	2,571	1,031	2,363	994
三崎浦	825	316	750	307	712	296	671	287
竜串	346	132	355	134	295	127	288	127
爪白	177	49	196	55	181	55	181	60
平ノ段	272	92	223	81	173	73	161	69
下ノ段	299	106	297	109	284	106	225	89
斧積	208	75	195	66	178	67	180	72
上野	399	158	306	138	288	127	254	121
下益野	409	136	372	127	351	134	309	124
浜益野	148	48	126	42	109	46	94	45
下川口地区	2,516	879	2,219	841	1,977	788	1,824	762
下川口郷	470	156	433	154	434	161	400	164
下川口浦	488	161	413	146	351	136	334	130
片粕	59	18	56	19	42	17	40	15
齒朶ノ浦	16	8	19	9	17	9	19	9
貝ノ川郷	186	67	144	58	138	62	127	60
貝ノ川浦	205	87	185	82	160	76	160	75
大津	169	80	169	93	128	67	133	68
鳥淵	48	22	38	20	35	18	24	15
鉾ノ平	5	2	3	2	3	2	1	1
藤ノ川	39	14	37	15	26	13	28	12
坂井	45	13	38	13	37	11	36	12
有永	51	17	30	12	24	12	17	9
珠々玉	10	6	19	7	13	5	10	5
木ノ川	8	3	6	3	7	3	3	3
宗呂上	296	89	271	85	239	82	221	78
宗呂下	309	98	269	93	242	85	213	84
木ノ辻	33	14	19	9	16	8	5	3
松山	23	7	21	6	17	6	14	5
横峯	56	17	49	15	48	15	39	14

2 人 口

2. 地区別世帯数・人口のつづき

国勢調査(各年10.1)

	平成12年		平成17年		平成22年		平成27年	
	人 口	世帯数	人 口	世帯数	人 口	世帯数	人 口	世帯数
土佐清水市	18,512	7,920	17,281	7,707	16,029	7,216		
下ノ加江地区	2,218	946	2,007	914	1,815	864		
立 石	86	33	63	30	50	24		
東 谷	101	44	95	44				
布 郷	226	119	251	133	421	219		
布 浦	191	84	145	64				
下 浦	732	293	646	282	583	264		
船 場	150	54	141	50	130	51		
小 方	173	85	164	75	161	75		
市 野々	122	51	115	51	111	55		
市 野瀬	79	31	69	32	69	35		
大 川内	14	7	7	5	6	5		
長 野	132	56	145	63	138	59		
鍵 掛	105	41	79	36	77	38		
久 百々	104	47	84	47	69	39		
大 八	3	1	3	2	-	-		
半島地区	6,228	2,705	5,823	2,651	5,419	2,438		
大 岐	423	193	405	193	412	185		
以 布 利	803	303	756	295	784	280		
窪 津	599	267	556	264	506	240		
津 呂	275	123	285	124	252	114		
足 摺 岬	780	353	711	348	626	302		
松 尾	488	248	437	224	390	203		
大 浜	318	165	288	154	262	135		
中 浜	759	323	733	323	647	298		
浦 尻	678	272	661	279	557	256		
厚 生 町	75	28	73	27	66	26		
加 久 見	311	130	295	129	329	140		
加久見新町	149	67	136	66	103	46		
加久見入沢町	182	70	133	58	123	54		
養 老	176	80	165	79	153	73		
横 道	44	21	37	19	35	15		
松 崎	168	62	152	69	174	71		
清水地区	6,126	2,525	5,870	2,497	5,565	2,403		
戎 町	236	91	197	86	173	79		
市 場 町	222	96	199	96	210	97		
本 町	245	99	221	100	217	97		
栄 町	369	173	363	165	297	137		
寿 町	235	102	208	92	180	82		
小 江 町	253	122	227	111	212	108		
浜 町	111	46	110	42	90	43		
汐 見 町	697	302	664	307	667	304		

2. 地区別世帯数・人口のつづき

国勢調査(各年10.1)

	平成12年		平成17年		平成22年		平成27年	
	人口	世帯数	人口	世帯数	人口	世帯数	人口	世帯数
土佐清水市	18,512	7,920	17,281	7,707	16,029	7,216		
越前町	477	172	460	165	394	148		
幸町	276	126	245	114	226	109		
天神町	486	166	398	153	350	123		
中央町	155	72	148	72	137	64		
元町	431	193	401	187	382	184		
旭町	838	343	815	340	830	344		
緑ヶ丘	351	153	329	141	290	132		
西町	46	23	38	19	29	18		
グリーンハイツ	698	246	847	307	881	334		
三崎地区	2,287	1,007	2,125	968	1,943	909		
三崎浦	484	212	504	234	532	246		
竜串	270	124	269	131	252	120		
爪白	159	57	152	61	132	55		
平ノ段	165	73	155	76	131	66		
下ノ段	386	166	293	123	221	99		
斧積	159	69	151	64	133	58		
上野	260	124	230	107	201	97		
下益野	328	139	311	139	287	135		
浜益野	76	43	60	33	54	33		
下川口地区	1,653	737	1,456	677	1,287	602		
下川口郷	380	165	330	142	296	135		
下川口浦	301	126	252	115	222	106		
片粕	39	15	33	16	33	14		
齒朶ノ浦	20	10	16	9	12	8		
貝ノ川郷	109	52	116	56	108	52		
貝ノ川浦	122	64	104	56	84	49		
大津	128	66	115	64	100	54		
鳥渚	27	16	19	12	15	10		
銚ノ平	1	1	2	2	-	-		
藤ノ川	22	11	18	9	19	8		
坂井	28	11	25	9	22	7		
有永	16	10	16	11	13	7		
珠々玉	10	5	8	4	6	3		
木ノ川	3	3	3	3	1	1		
宗呂上	203	78	179	71	164	60		
宗呂下	200	87	182	83	170	78		
木ノ辻	3	2	0	0	-	-		
松山	6	3	7	3	4	2		
横峯	35	12	31	12	18	8		

2 人 口

3. 人口の推移

住民基本台帳(各年9.30 現在)

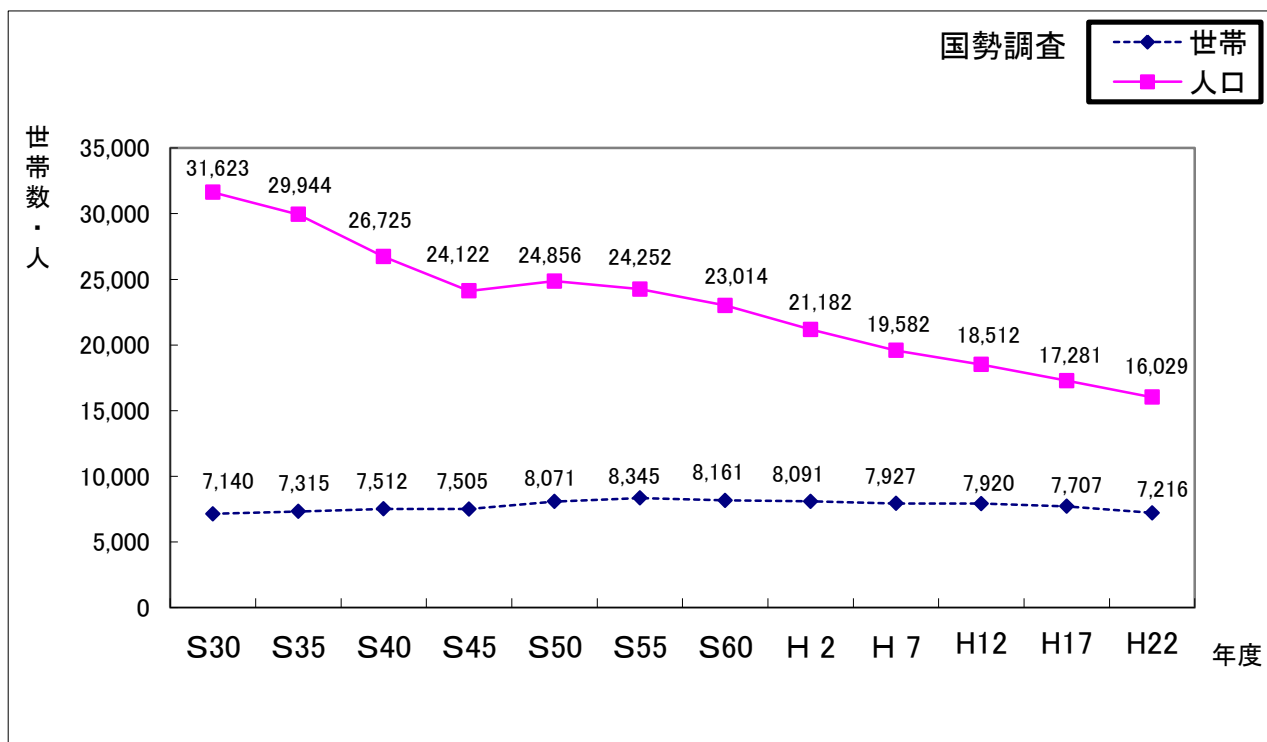
年 次	世帯数	人 口			1世帯当り 人 口	人口密度 (1Km ² 当り)
		総 数	男	女		
H 1	8,272	22,506	10,526	11,980	2.72	84.4
H 2	8,262	22,088	10,311	11,777	2.67	82.8
H 3	8,213	21,679	10,096	11,583	2.64	81.3
H 4	8,185	21,309	9,957	11,352	2.60	79.9
H 5	8,154	20,932	9,764	11,168	2.57	78.5
H 6	8,171	20,734	9,696	11,038	2.54	77.7
H 7	8,233	20,548	9,596	10,952	2.50	77.0
H 8	8,254	20,313	9,477	10,836	2.46	76.1
H 9	8,288	20,155	9,401	10,754	2.43	75.6
H10	8,297	19,919	9,285	10,634	2.40	74.7
H11	8,315	19,631	9,175	10,456	2.36	73.6
H12	8,272	19,344	9,031	10,313	2.33	72.5
H13	8,268	19,110	8,924	10,186	2.31	71.6
H14	8,293	18,880	8,833	10,047	2.27	70.8
H15	8,295	18,630	8,732	9,898	2.25	69.9
H16	8,295	18,422	8,624	9,798	2.22	69.1
H17	8,254	18,144	8,466	9,678	2.20	68.1
H18	8,292	17,872	8,341	9,531	2.16	67.1
H19	8,274	17,560	8,195	9,365	2.12	65.9
H20	8,189	17,166	8,009	9,157	2.10	64.4
H21	8,144	16,870	7,875	8,995	2.07	63.3
H22	8,109	16,513	7,687	8,826	2.04	62.0
H23	8,041	16,218	7,569	8,649	2.02	60.9
H24	7,984	15,974	7,491	8,483	2.00	59.9

※H24より外国人を含む

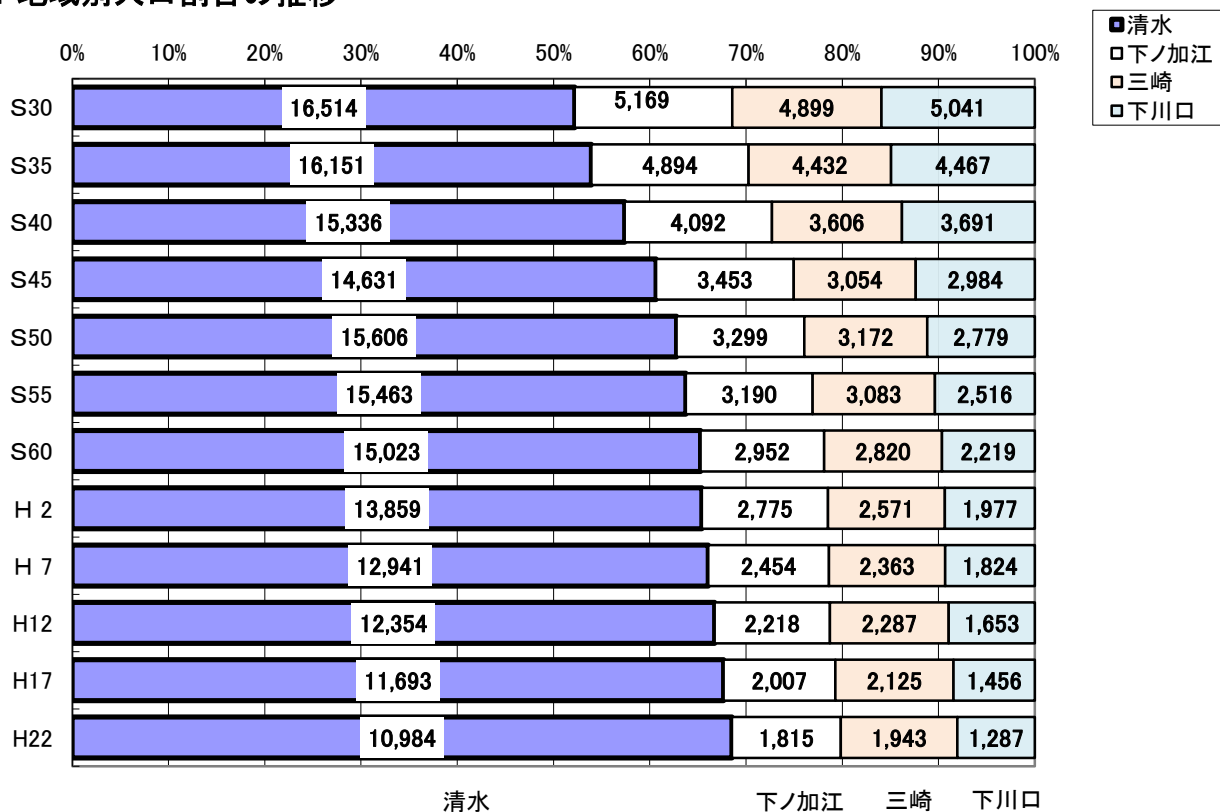
国勢調査(各年10.1 現在)

年 次	世帯数	人 口			1世帯当り 人 口	人口密度 (1Km ² 当り)
		総 数	男	女		
S30	7,140	31,623	15,451	16,172	4.43	118.7
S35	7,315	29,944	14,605	15,339	4.09	112.4
S40	7,512	26,725	12,942	13,783	3.56	100.3
S45	7,505	24,122	11,475	12,647	3.21	90.5
S50	8,071	24,856	11,742	13,114	3.08	93.3
S55	8,345	24,252	11,362	12,890	2.91	91.0
S60	8,161	23,014	10,705	12,309	2.82	86.3
H 2	8,091	21,182	9,807	11,375	2.62	79.4
H 7	7,927	19,582	9,028	10,554	2.47	73.4
H12	7,920	18,512	8,529	9,983	2.34	69.4
H17	7,707	17,281	8,002	9,279	2.24	64.8
H22	7,216	16,029	7,361	8,668	2.22	60.1

4. 人口・世帯数の推移



5. 地域別人口割合の推移

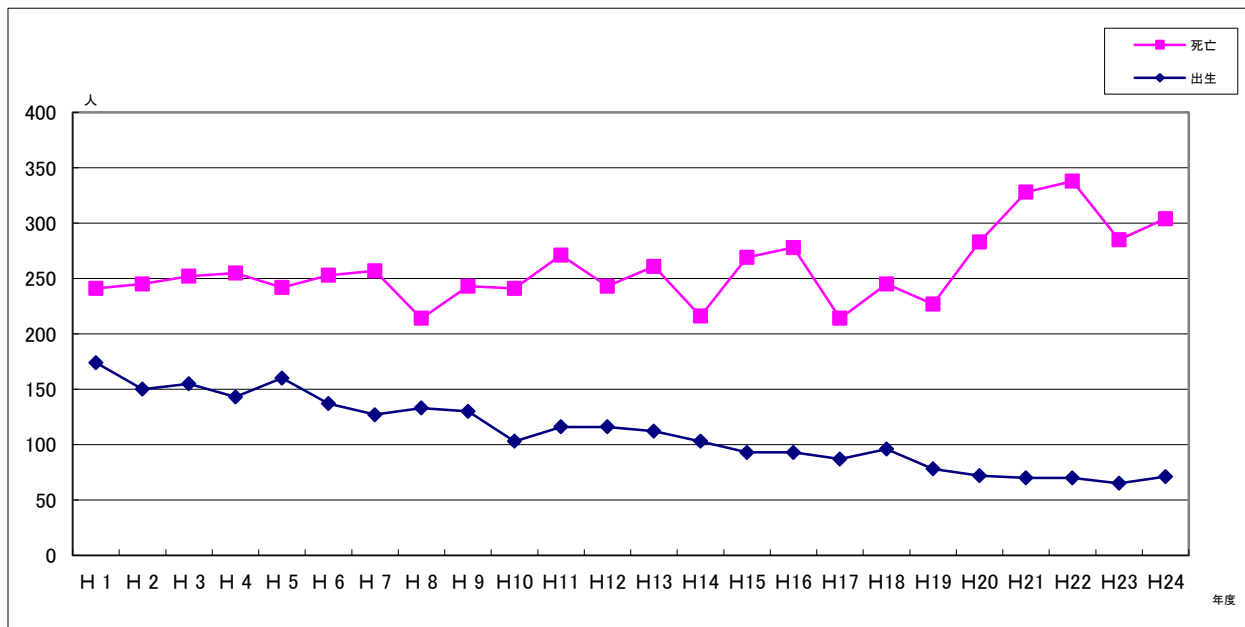


6. 人口動態(自然)

住民基本台帳 (各年度期間4.1～翌年3.31)

区 分 年 度	自 然 動 態						自 然 増 減
	出 生			死 亡			
	計	男	女	計	男	女	
H 1	174	98	76	241	126	115	-67
H 2	150	59	91	245	123	122	-95
H 3	155	70	85	252	127	125	-97
H 4	143	77	66	255	120	135	-112
H 5	160	83	77	242	126	116	-82
H 6	137	75	62	253	129	124	-116
H 7	127	74	53	257	130	127	-130
H 8	133	73	60	214	109	105	-81
H 9	130	61	69	243	129	114	-113
H10	103	54	49	241	116	125	-138
H11	116	58	58	271	139	132	-155
H12	116	57	59	243	123	120	-127
H13	112	48	64	261	111	150	-149
H14	103	56	47	216	128	88	-113
H15	93	56	37	269	131	138	-176
H16	93	37	56	278	152	126	-185
H17	87	44	43	214	114	100	-127
H18	96	45	51	245	119	126	-149
H19	78	42	36	227	112	115	-149
H20	72	36	36	283	138	145	-211
H21	70	32	38	328	156	172	-258
H22	70	34	36	338	171	167	-268
H23	65	33	32	285	136	149	-220
H24	71	41	30	304	151	153	-233

7. 自然増減の推移

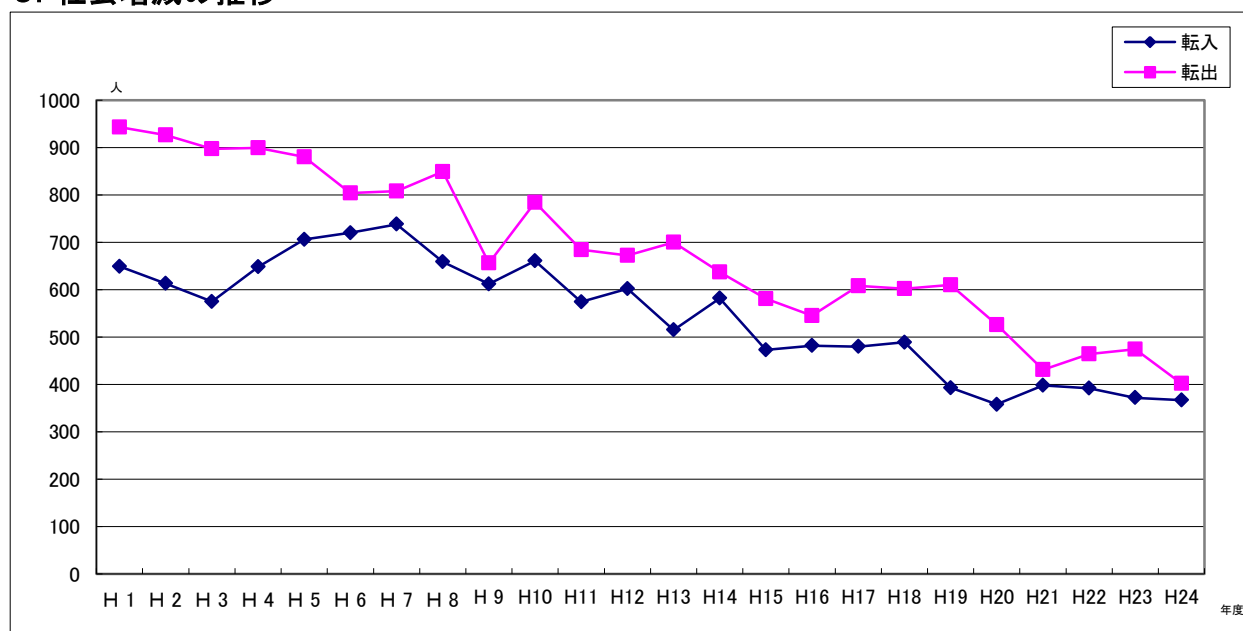


8. 人口動態(社会)

住民基本台帳（各年度期間4.1～翌年3.31）

区 分 年 度	社 会 動 態						
	転 入			転 出			社 会 増 減
	計	男	女	計	男	女	
H 1	649	351	298	943	510	433	-294
H 2	613	341	272	926	493	433	-313
H 3	575	316	259	897	441	456	-322
H 4	648	340	308	899	461	438	-251
H 5	706	373	333	880	456	424	-174
H 6	720	371	349	804	409	395	-84
H 7	738	388	350	808	413	395	-70
H 8	659	327	332	849	434	415	-190
H 9	612	329	283	656	358	298	-44
H10	661	356	305	784	399	385	-123
H11	574	309	265	684	336	348	-110
H12	602	305	297	672	338	334	-70
H13	515	269	246	700	340	360	-185
H14	582	326	256	637	317	320	-55
H15	473	263	210	581	300	281	-108
H16	482	252	230	545	290	255	-63
H17	480	233	247	608	305	303	-128
H18	489	281	208	602	302	300	-113
H19	393	216	177	610	330	280	-217
H20	358	194	164	526	262	264	-168
H21	398	209	189	431	240	191	-33
H22	392	211	181	464	225	239	-72
H23	372	205	167	474	224	250	-102
H24	367	196	171	402	213	189	-35

9. 社会増減の推移



10. 外国人登録国籍別人口

市民課 (H24.4.1 現在)

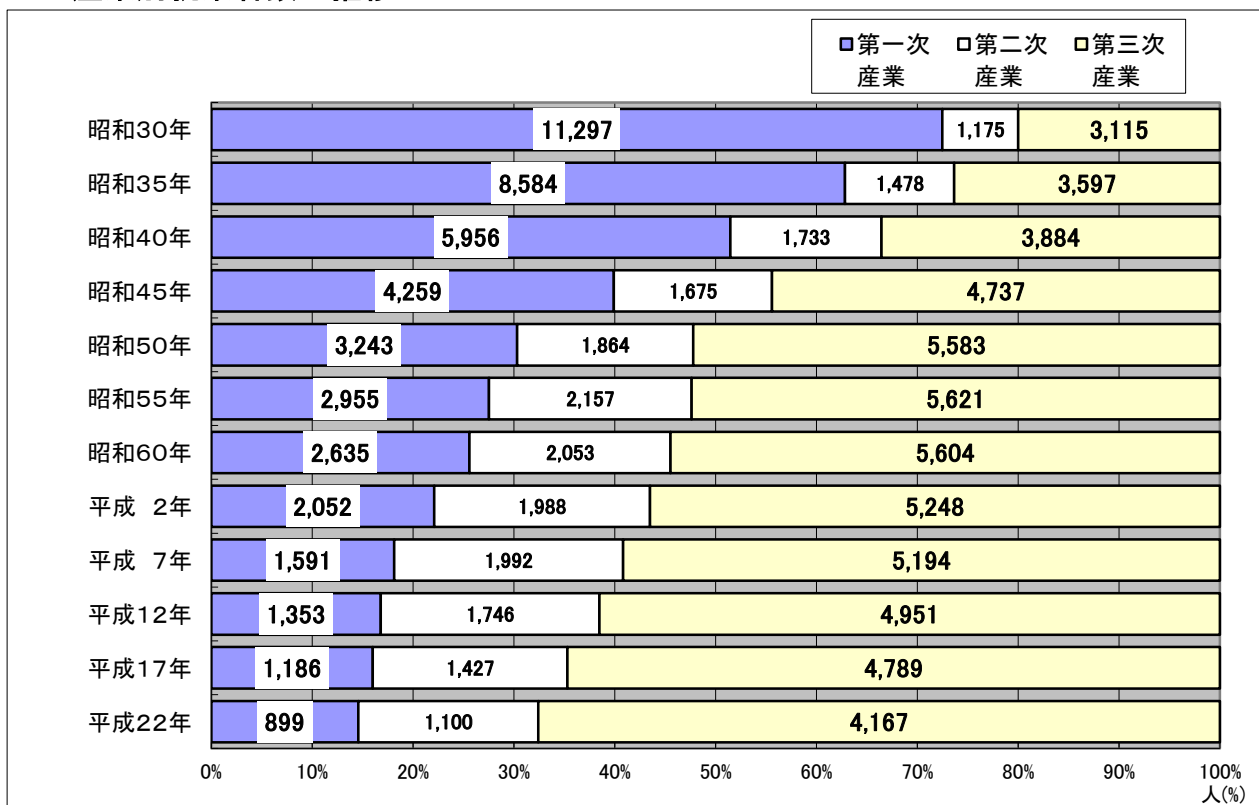
区 分 国 籍	総 数			14歳以上			14歳未満		
	総 数	男	女	計	男	女	計	男	女
中 国	10	1	9	10	1	9	0	0	0
韓 国	4	3	1	4	3	1	0	0	0
インドネシア	17	17	0	17	17	0	0	0	0
カナダ	0	0	0	0	0	0	0	0	0
フィリピン	30	4	26	28	2	26	2	2	0
英 国	1	1	0	1	1	0	0	0	0
ブラジル	2	1	1	1	0	1	1	1	0
ニュージーランド	0	0	0	0	0	0	0	0	0
アメリカ	1	1	0	1	1	0	0	0	0
スペイン	0	0	0	0	0	0	0	0	0
その他	2	1	1	2	1	1	0	0	0
合 計	67	29	38	64	26	38	3	3	0

11. 産業別15歳以上就業者数

平成22年国勢調査 (H22.10.1現在)

産業大分類	総 数	清 水	下ノ加江	三 崎	下川口
総 数	6,172	4,385	649	721	417
第一次産業	899	562	153	105	79
農業	301	126	63	74	38
林業・狩猟業	65	28	9	10	18
漁業・水産養殖業	533	408	81	21	23
第二次産業	1,100	664	133	198	105
鉱業	1	1	0	0	0
建設業	491	289	57	94	51
製造業	608	374	76	104	54
第三次産業	4,167	3,155	362	417	233
卸売業・小売業	921	671	102	93	55
金融・保険業	98	75	11	7	5
不動産業	32	23	2	6	1
運輸・通信業	306	232	28	28	18
電気・ガス・水道業	19	18	0	1	0
サービス業	2,485	1,904	193	245	143
公務	306	232	26	37	11
分類不能の産業	6	4	1	1	0

12. 産業別就業者数の推移

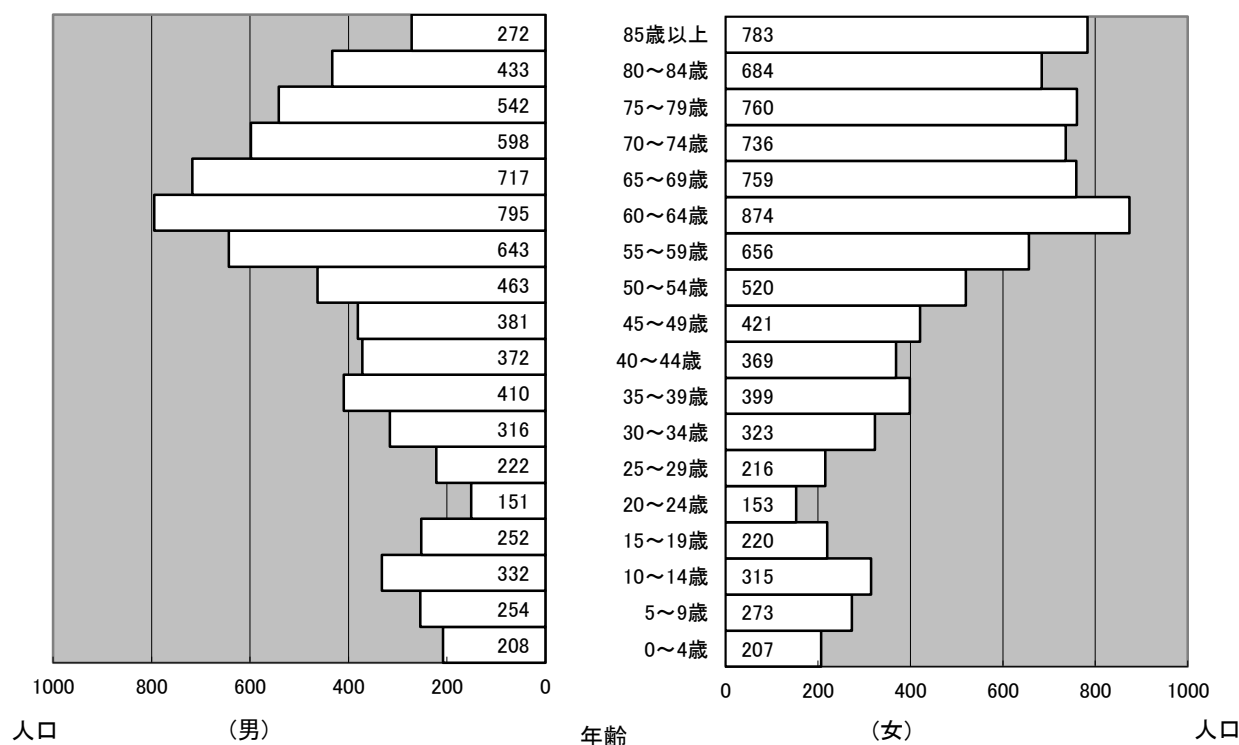


* 昭和35年(3人)、昭和40年(3人)、昭和45年(1人)、昭和50年(2人)、昭和55年(13人)、昭和60年(7人)、平成2年(1人)、平成7年(5人)、平成17年(6人)、平成22年(6人)分類不能

13. 年齢別(5歳階級)

人口ピラミッド

平成22年国勢調査 (H22.10.1 現在)



14. 年齢別人口の推移

国勢調査

項目		40		45		50		55		60	
			構成比		構成比		構成比		構成比		構成比
総人口		26,725	-	24,122	-	24,856	-	24,252	-	23,014	-
男		12,942	48.43	11,475	47.57	11,742	47.24	11,362	46.85	10,705	46.52
女		13,783	51.57	12,647	52.43	13,114	52.76	12,890	53.15	12,309	53.48
年 別 人 口	0～14歳	7,555	28.27	6,154	25.51	5,843	23.51	5,426	22.37	4,799	20.85
	男	3,898	14.59	3,147	13.04	2,973	11.96	2,740	11.30	2,422	10.52
	女	3,657	13.68	3,007	12.47	2,870	11.55	2,686	11.07	2,377	10.33
	15～64歳	16,070	60.13	14,747	61.14	15,573	62.66	15,172	62.56	14,313	62.19
	男	7,710	28.85	6,980	28.94	7,378	29.69	7,211	29.73	6,833	29.69
	女	8,360	31.28	7,767	32.20	8,195	32.97	7,961	32.83	7,480	32.50
65歳以上		3,100	11.60	3,221	13.35	3,438	13.83	3,654	15.07	3,893	16.92
男		1,334	4.99	1,348	5.59	1,390	5.59	1,411	5.82	1,445	6.28
女		1,766	6.61	1,873	7.76	2,048	8.24	2,243	9.25	2,448	10.64

項目		H 2		H 7		H12		H 17		H 22	
			構成比		構成比		構成比		構成比		構成比
総人口		21,182	-	19,582	-	18,512	-	17,281	-	16,029	-
男		9,807	46.29	9,028	46.10	8,529	46.07	8,002	46.31	7,361	45.92
女		11,375	53.71	10,554	53.89	9,983	53.93	9,279	53.69	8,668	54.08
年 別 人 口	0～14歳	3,688	17.41	2,890	14.76	2,305	12.45	1,921	11.11	1,589	9.91
	男	1,902	8.98	1,460	7.46	1,166	6.30	982	5.68	794	10.79
	女	1,786	8.43	1,430	7.30	1,139	6.15	939	5.43	795	9.17
	15～64歳	13,152	62.09	11,695	59.72	10,472	56.57	9,372	54.23	8,156	50.88
	男	6,342	29.94	5,697	29.09	5,113	27.62	4,632	26.80	4,005	54.41
	女	6,810	32.15	5,998	30.63	5,359	28.95	4,740	27.43	4,151	47.89
65歳以上		4,342	20.50	4,997	25.52	5,730	30.95	5,985	34.63	6,284	39.20
男		1,563	7.38	1,871	9.56	2,247	12.15	2,387	13.81	2,562	34.81
女		2,779	13.12	3,126	15.96	3,483	18.83	3,598	20.82	3,722	42.94

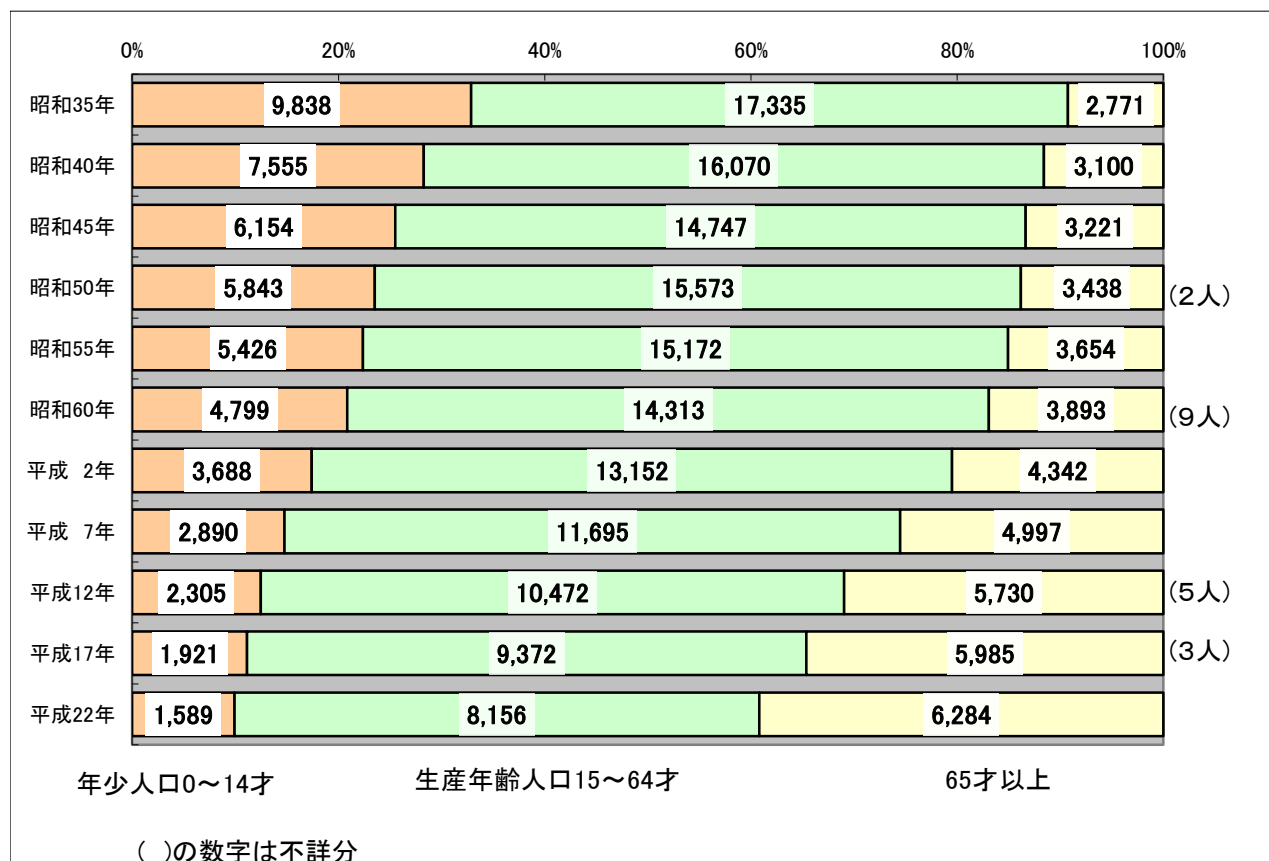
(注)【年齢不詳】昭和50年 2名、昭和60年 9名、平成12年 5名、平成17年 3名。

15. 労働力状態

国勢調査(各年10.1 現在)

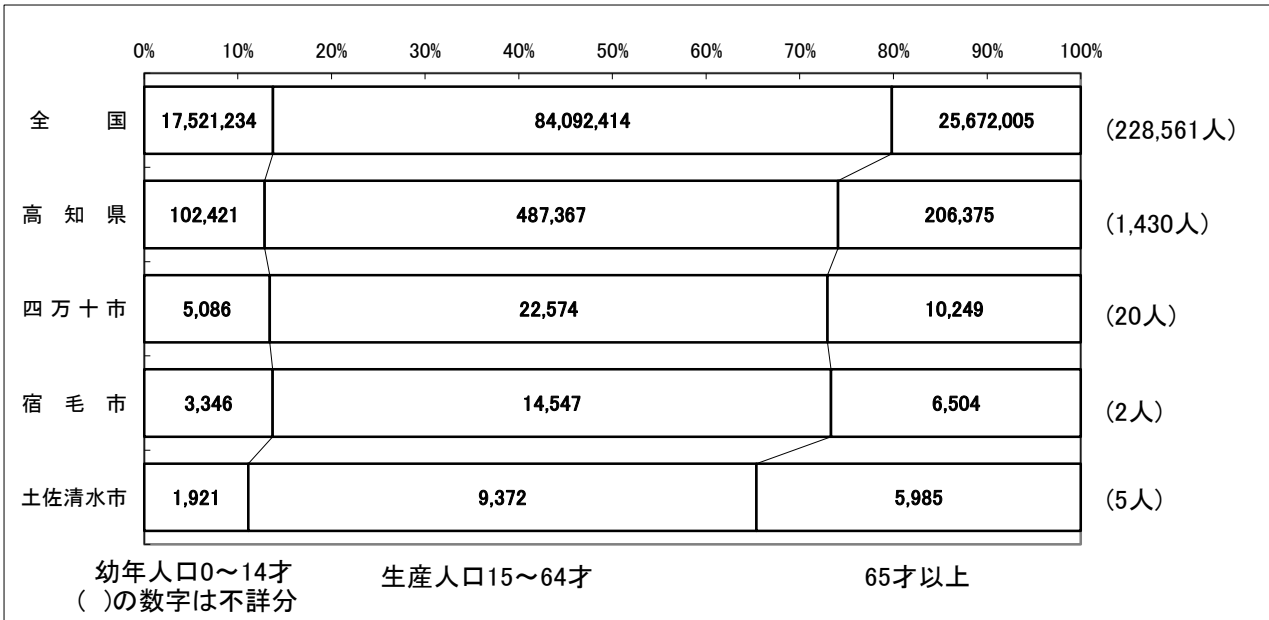
区分 年次	総数	労働力人口					完全失業者	非労働力人口	労働力状態不詳
		総数	就業者						
			総数	男	女				
S30	20,648	15,745	15,587	8,491	7,096	158	4,903	-	
S35	20,106	13,819	13,662	8,008	5,654	157	6,284	3	
S40	19,170	11,856	11,574	7,160	4,414	282	7,310	4	
S45	17,988	11,023	10,673	6,570	4,103	350	6,944	21	
S50	19,011	11,213	10,703	6,680	4,023	510	7,798	-	
S55	18,826	11,269	10,738	6,378	4,360	531	7,534	23	
S60	18,206	10,784	10,299	5,945	4,354	485	7,403	19	
H 2	17,494	9,826	9,288	5,354	3,934	538	7,667	1	
H 7	16,692	9,293	8,782	5,030	3,752	511	7,383	16	
H12	16,202	8,523	8,050	4,501	3,549	473	7,670	9	
H17	15,357	8,160	7,408	4,050	3,358	752	7,175	22	
H22	14,440	7,025	6,172	3,317	2,855	853	7,366	49	

16. 年齢別三区分人口構成の推移

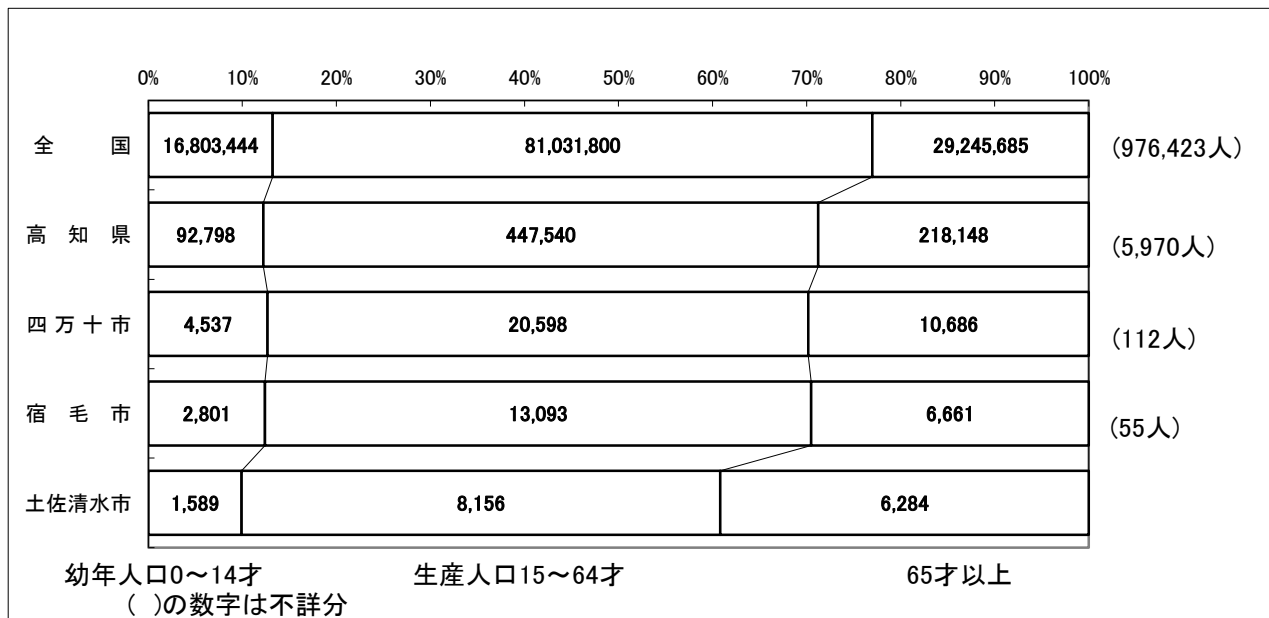


2 人 口

17. 平成17年国勢調査人口構成比較



18. 平成22年国勢調査人口構成比較



19. 高齢者世帯数

平成22年国勢調査(H22.10.1 現在)

H22	65歳以上の親族のいる一般世帯		
	高齢夫婦世帯	高齢単身世帯	高齢単身世帯
	4,223	1,250	1,503