

1. 組織別事業所数・従業者数の推移

工業統計（各年12.31現在）

年次	区分	事業所数				従業者数				
		総数	会社	組 その の 法 人	合 他 人	個 人	総 数	常 勤 者 数	用 人 数	個 人 事 業 者 数
S50		164	16	2		146	974	709		265
S55		151	22	3		126	1277	1049		228
S60		71	18	1		52	995	896		99
H 2		71	22	1		48	1020	944		76
H 3		71	22	1		48	999	920		79
H 4		68	23	1		44	945	872		73
H 5		76	25	1		50	940	858		82
H 6		65	23	1		41	876	809		67
H 7		66	22	1		43	880	809		71
H 8		62	22	1		39	839	784		55
H 9		60	30	1		29	803	760		43
H10		67	34	1		32	860	806		54
H11		64	32	1		31	802	757		45
H12		61	31	1		29	770	730		40
H13		56	32	1		23	711	678		33
H14		49	31	1		17	658	633		25
H15		54	32	1		21	704	666		38
H16		49	31	1		17	637	607		30
H17		51	30	1		20	690	650		40
H18		46	29	1		16	680	651		29
H19		41	28	1		12	623	602		21
H20		43	25	1		17	616	587		29
H21		39	25	1		13	640	614		26
H22		35	25	1		9	609	593		16
H23		42	-	-		-	616	-		-
H24		36	24	1		11	606	585		21

(注)S60年より4人以上の事業所。また、H23年は工業統計調査は未実施のため、「高知県の工業」調査対象数値のみ記載。

2. 事業所・従業者・出荷額の推移

工業統計（各年12.31現在）

年次	区分	事業所数	従業者数 (臨時雇用者を除く)	(内) 常用労働者数	現金給与総額	原材料使用額	出荷額
					(万円)	(万円)	(万円)
S50		164	974	709	55,982	289,481	401,971
S55		151	1,277	1,049	102,939	578,295	842,666
S60		71	995	896	116,866	652,790	880,942
H 2		71	1,020	944	141,821	416,524	722,024
H 3		71	999	920	154,581	421,659	747,429
H 4		68	945	872	151,077	386,417	780,885
H 5		76	940	858	155,618	440,269	780,597
H 6		65	876	809	147,138	449,639	812,780
H 7		66	880	809	152,827	445,441	881,363
H 8		62	839	784	146,395	401,461	805,701
H 9		60	803	760	157,291	487,233	862,789
H10		67	860	806	169,989	459,264	1,017,654
H11		64	802	757	155,989	413,398	770,490
H12		61	770	730	167,580	359,583	883,550
H13		56	711	678	130,919	463,294	866,317
H14		49	658	633	140,206	424,741	837,766
H15		54	704	666	138,801	294,535	664,770
H16		49	637	607	113,970	221,735	520,902
H17		51	690	650	110,739	229,468	537,004
H18		46	680	651	116,901	222,596	493,705
H19		41	623	602	113,283	236,427	544,657
H20		43	616	587	111,103	189,223	480,526
H21		39	640	614	116,062	201,788	477,787
H22		35	609	593	113,912	202,336	481,221
H23		42	616	-	131,313	219,960	496,137
H24		36	606	585	116,758	217,528	468,372

(注)S60年より4人以上の事業所。また、H23年は工業統計調査は未実施のため、「高知県の工業」調査対象数値のみ記載。

6 製造業

3. 事業所数の推移

工業統計 (各年12.31 現在)

区分 年次	総 数	食 料 品	飼飲 料料	織 維	衣 服	木木 製 品材	装家 備 品具	印出 刷版	化 学	製 ブ ラ ス チ ッ ク 品	土 窯 石業	鉄 鋼	金 属	機 械	電 気	輸 送	そ の 他	皮な 製め 品し
S55	120	89	-	1	9	9	11	1	-	-	5	3	2	1	1	12	7	-
S60	60	44	-	1	9	5	-	1	-	-	4	1	1	-	X	5	-	-
H2	58	40	-	1	11	4	1	1	-	-	5	1	2	-	1	4	-	-
H3	59	40	2	2	11	3	1	X	-	-	4	X	3	-	2	3	-	-
H4	56	36	2	2	12	3	1	X	-	-	5	X	3	-	2	2	-	-
H5	62	43	2	2	11	3	1	X	-	-	5	X	2	-	3	3	-	1
H6	52	36	2	-	10	3	1	X	-	-	5	1	1	-	3	2	-	1
H7	52	36	2	-	10	3	1	X	-	-	5	X	2	-	3	3	-	1
H8	49	32	2	-	10	3	2	X	-	-	5	X	2	-	2	3	-	1
H9	48	34	2	-	8	3	1	X	-	-	5	X	2	-	2	2	-	1
H10	54	37	2	-	10	3	1	1	-	1	5	X	2	-	2	2	-	1
H11	53	36	2	-	9	4	1	1	-	1	4	X	2	-	1	2	-	1
H12	51	37	2	-	6	4	1	1	-	1	4	X	1	-	1	2	-	1
H13	49	37	2	-	4	4	1	1	-	1	2	1	-	-	1	1	-	1
H14	42	33	1	-	3	4	1	X	-	1	2	X	1	-	1	1	-	1
H15	54	35	1	-	2	4	1	1	-	1	4	X	1	-	1	2	-	1
H16	49	36	2	-	1	4	X	X	-	1	2	X	1	-	-	1	-	1
H17	51	37	1	-	2	4	-	-	-	1	2	1	1	1	-	-	-	1
H18	46	35	2	-	1	4	-	-	-	1	2	-	-	-	-	-	-	1
H19	41	31	2	-	1	3	-	-	-	1	2	-	-	-	-	-	-	1
H20	43	31	2	2	-	2	-	-	-	1	2	-	1	2	-	-	-	-
H21	39	30	2	2	-	2	-	-	-	1	2	-	-	-	-	-	-	-
H22	35	27	2	2	-	2	-	-	-	1	1	-	-	-	-	-	-	-
H23	42	-	-	-	-	-	-	-	-	-	-	-	-	-	-	-	-	-
H24	36	28	2	2	-	1	-	-	-	1	2	-	-	-	-	-	-	-

(注)S60年より4人以上の事業所。また、H23年は工業統計調査は未実施のため、「高知県の工業」調査対象数値のみ記載。

4. 従業者数の推移

工業統計 (各年12.31 現在)

区分 年次	総 数	食 料 品	飼飲 料料	織 維	衣 服	木木 製 品材	装家 備 品具	印出 刷版	化 学	製 ブ ラ ス チ ッ ク 品	土 窯 石業	鉄 鋼	金 属	機 械	電 気	輸 送	そ の 他	皮な 製め 品し
S55	1,277	677	-	X	194	78	18	X	-	-	83	13	X	X	X	75	12	-
S60	995	577	-	X	144	60	X	X	-	-	67	X	X	-	X	46	-	-
H2	1,020	470	-	X	158	46	X	X	-	-	70	X	X	-	X	35	-	-
H3	999	457	X	X	160	39	X	X	-	-	67	-	54	-	X	29	-	-
H4	945	407	X	X	161	39	X	X	-	-	69	-	54	-	X	X	-	-
H5	940	440	X	X	141	38	X	X	-	-	73	-	X	-	95	30	-	X
H6	876	408	X	-	187	X	X	X	-	-	76	X	X	-	X	X	-	X
H7	623	408	X	-	179	36	X	X	-	-	77	X	X	-	94	24	-	X
H8	839	383	X	-	165	38	X	X	-	-	75	X	X	-	X	24	-	X
H9	803	400	X	-	135	35	X	X	-	-	68	X	X	-	X	X	-	X
H10	860	417	X	-	152	33	X	X	-	X	59	X	X	-	X	X	-	X
H11	802	416	X	-	139	38	X	X	-	X	46	X	X	-	X	X	-	X
H12	770	453	X	-	87	36	X	X	-	X	44	X	X	-	X	X	-	X
H13	711	448	X	-	58	28	X	X	-	X	25	X	X	-	X	X	-	X
H14	658	444	X	-	49	27	X	X	-	X	X	X	X	-	X	X	-	X
H15	704	505	X	-	X	25	X	X	-	X	X	X	X	-	X	X	-	34
H16	637	481	10	-	46	22	X	X	-	27	25	X	5	-	-	9	-	12
H17	690	528	5	-	51	23	-	-	-	29	23	4	5	-	-	9	-	13
H18	680	428	128	-	44	23	-	-	-	26	18	-	-	-	-	-	-	13
H19	623	496	11	-	37	18	-	-	-	27	21	-	-	-	-	-	-	13
H20	616	495	11	43	-	12	-	-	-	25	18	-	4	8	-	-	-	-
H21	640	539	12	37	-	10	-	-	-	24	18	-	-	-	-	-	-	-
H22	609	507	12	39	-	10	-	-	-	27	14	-	-	-	-	-	-	-
H23	616	-	-	-	-	-	-	-	-	-	-	-	-	-	-	-	-	-
H24	606	503	14	39	-	6	-	-	-	28	16	-	-	-	-	-	-	-

(注)S60年より4人以上の事業所。また、H23年は工業統計調査は未実施のため、「高知県の工業」調査対象数値のみ記載。

5. 出荷額の推移

工業統計（各年12.31 現在）単位：万円

区分 \ 年次	H7	H8	H9	H10	H11	H12	H13	H14	H15	H16
食料品	314,165	338,388	395,143	560,461	386,217	488,732	484,258	371,277	431,786	354,653
飲料・飼料	X	X	X	X	X	X	X	X	X	X
繊維	-	-	-	-	-	-	-	-	-	-
衣服	105,592	55,021	42,733	42,524	34,986	29,304	38,336	27,987	X	X
木材・木製品	91,883	86,545	82,329	64,801	66,601	63,105	47,352	12,800	31,415	30,374
家具装備品	X	X	X	X	X	X	X	X	X	X
出版・印刷	-	-	-	X	X	X	X	X	X	X
なめし皮・製品	X	X	X	X	X	X	X	X	X	X
化学	-	-	-	-	-	-	-	-	-	-
窯業・土石	148,267	146,810	112,531	93,690	61,419	68,609	46,596	X	119,452	X
鉄鋼	-	-	-	-	-	-	-	-	-	-
金属	X	X	X	X	X	X	X	X	X	X
機械	-	-	-	-	-	-	-	-	-	-
電気	145,010	X	X	X	X	X	X	X	X	X
輸送	19,968	16,388	X	X	X	X	X	X	X	X
その他	-	-	-	-	-	-	-	-	-	-
総計	881,363	805,701	862,789	1,017,654	770,490	883,550	866,317	837,766	664,770	520,902

区分 \ 年次	H17	H18	H19	H20	H21	H22	H23	H24		
食料品	394,842	313,586	435,429	387,551	398,826	402,905	-	386,658		
飲料・飼料	X	X	X	X	X	X	-	X		
繊維	-	-	-	X	X	X	-	X		
衣服	X	X	X	-	-	-	-	-		
木材・木製品	27,442	25,444	16,908	X	X	X	-	X		
家具装備品	X	X	-	-	-	-	-	-		
出版・印刷	-	-	-	-	-	-	-	-		
なめし皮・製品	X	X	X	-	-	-	-	-		
化学	-	-	-	-	-	-	-	-		
窯業・土石	X	-	X	X	X	X	-	X		
鉄鋼	-	-	-	-	-	-	-	-		
金属	X	X	-	X	-	-	-	-		
機械	-	-	-	X	-	-	-	-		
電気	-	X	-	-	-	-	-	-		
輸送	X	-	-	-	-	-	-	-		
その他	-	-	-	-	-	-	-	-		
総計	537,004	493,705	544,657	480,526	477,787	481,221	-	468,372		

(注)H23年は工業統計調査は実施せず。

6 製造業

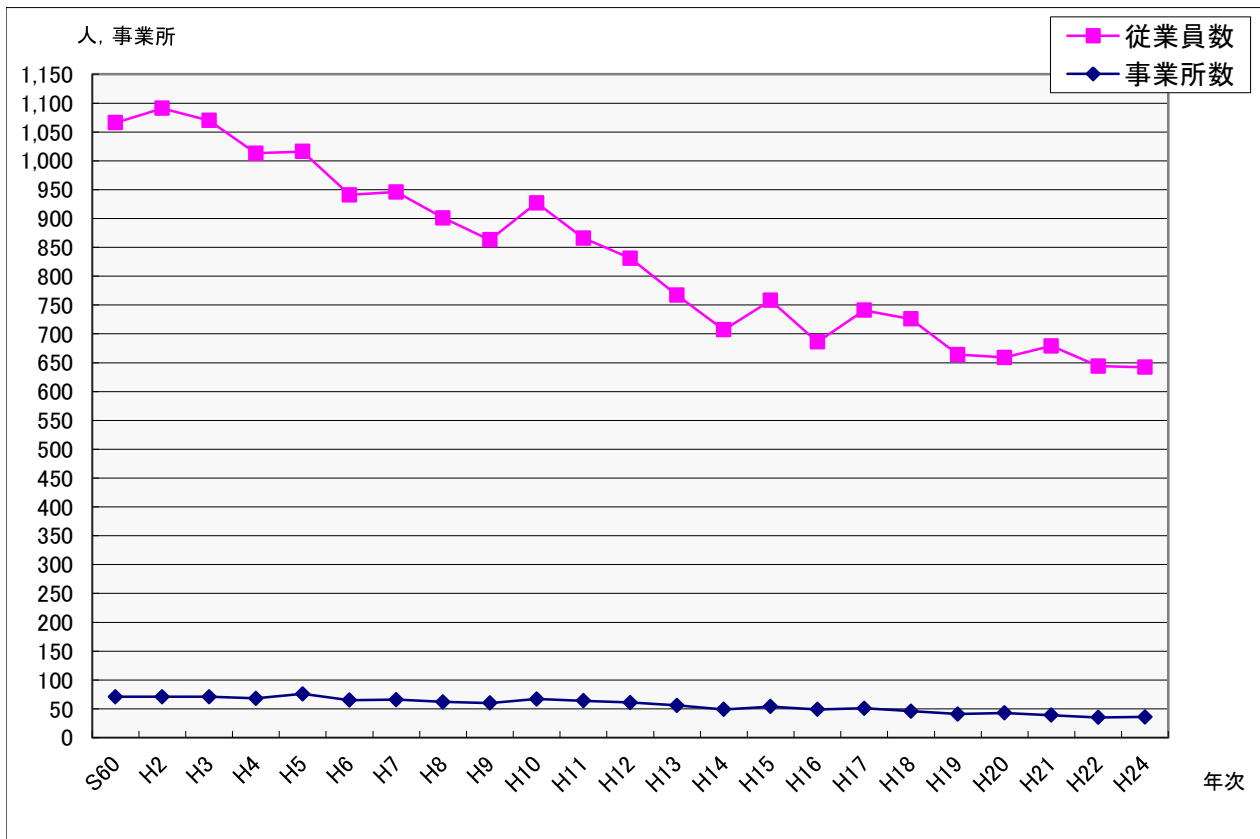
6. 規模別事業所・従業者数および製造出荷額等

工業統計（H24.12.31 現在）金額単位：万円

区分 \ 規模別	総数	4人	10人	20人	30人	50人
		～9人	～19人	～29人	～49人	～以上
事業所	36	17	12	3	2	2
従業者数	606	104	151	77	79	195
製造品出荷額等	468,372	79,155	168,692	54,769	x	x

7. 事業所数・従業者数の推移

工業統計（H24年12.31 現在）



(注)H23年は工業統計調査は実施せず。

年次	事業所数	従業員数
S60	71	995
H2	71	1,020
H3	71	999
H4	68	945
H5	76	940
H6	65	876
H7	66	880
H8	62	839
H9	60	803
H10	67	860
H11	64	802
H12	61	770
H13	56	711
H14	49	658
H15	54	704
H16	49	637
H17	51	690
H18	46	680
H19	41	623
H20	43	616
H21	39	640
H22	35	609
H24	36	606