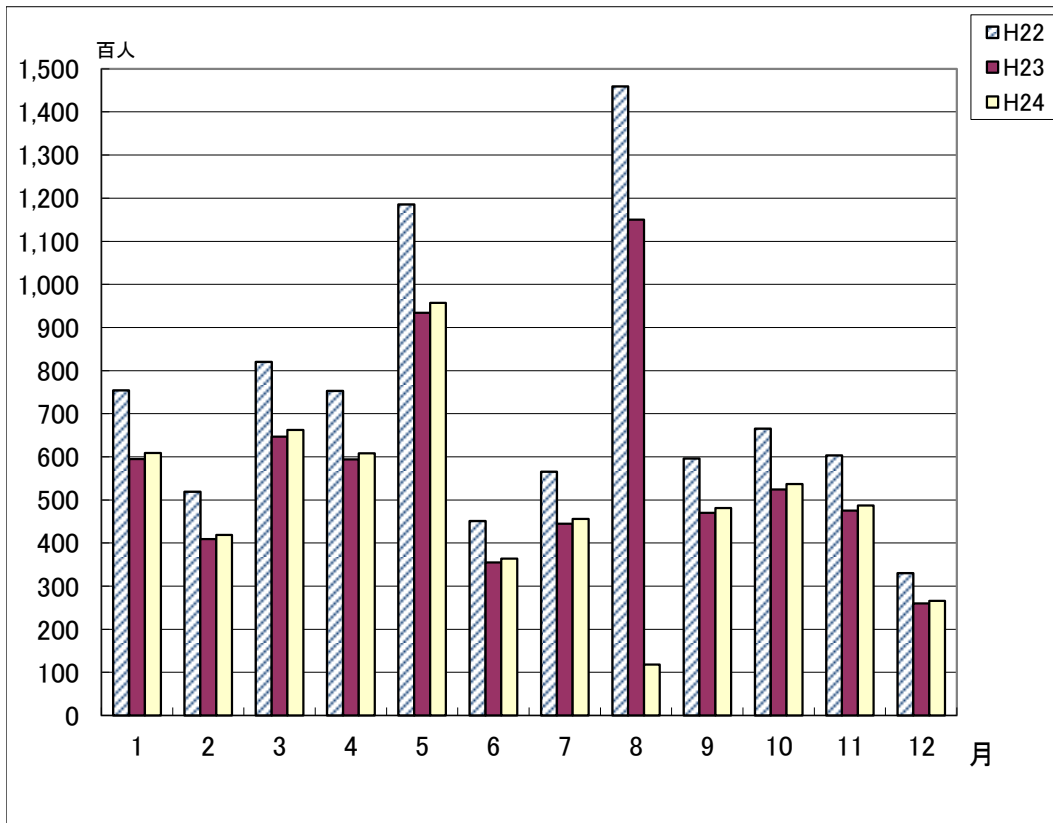


1. 観光客の推移

観光統計 単位:百人

年\月	1	2	3	4	5	6	7	8	9	10	11	12	計
H1	759	472	677	714	1,252	426	482	1,328	561	593	525	306	8,090
H2	704	475	712	745	1,239	415	524	1,436	538	576	573	314	8,248
H3	719	454	791	797	1,455	454	603	1,483	659	659	664	348	9,083
H4	782	497	874	824	1,454	541	670	1,538	710	797	762	400	9,838
H5	842	630	931	867	1,470	624	693	1,668	730	879	682	399	10,405
H6	784	502	817	756	1,359	575	630	1,279	623	744	603	380	9,039
H7	742	481	694	862	1,365	535	801	1,463	697	780	744	321	9,467
H8	720	601	744	976	1,299	422	796	1,410	952	655	719	350	9,628
H9	667	467	855	955	1,070	393	825	1,278	650	635	723	309	8,828
H10	446	364	576	650	859	385	943	1,350	667	509	705	365	7,819
H11	509	469	724	720	1,142	299	853	1,218	579	531	668	268	7,879
H12	532	450	670	766	1,019	196	799	1,100	555	439	600	254	7,380
H13	545	446	524	903	1,055	184	867	1,020	485	340	683	304	7,360
H14	414	419	513	870	890	166	783	1,057	593	387	661	288	7,045
H15	627	432	682	627	985	374	469	1,214	496	553	501	274	7,240
H16	610	420	664	609	959	364	457	1,181	482	538	488	266	7,044
H17	651	448	708	650	1,023	389	487	1,260	514	574	520	284	7,516
H18	654	450	711	653	1,027	390	489	1,265	516	576	523	286	7,240
H19	666	458	724	665	1,046	398	498	1,288	526	586	532	291	7,681
H20	648	446	705	647	1,018	387	485	1,253	512	571	518	283	7,516
H21	669	461	727	668	1,050	400	501	1,294	528	589	535	292	7,714
H22	754	519	820	753	1,185	451	565	1,459	596	665	603	330	8,698
H23	595	409	647	594	934	355	445	1,150	470	524	475	260	6,859
H24	609	419	662	608	957	364	456	118	481	537	487	266	7,024

注)年計は観光統計を参照の為、月計とは合致しない



2. 観光客数・修学旅行客数および消費額の推移

観光課

区分 年次	観 光		修 学 旅 行		計		
	客 数 (人)	うち宿泊 客 数 (人)	客 数 (人)	うち宿泊 客 数 (人)	客 数 (人)	うち宿泊 客 数 (人)	消 費 額 (千円)
H1	809,004	256,679	570	570	809,574	257,249	7,256,114
H2	824,779	266,464	438	438	825,217	266,902	7,396,650
H3	908,270	308,003	478	478	908,748	308,481	8,146,090
H4	983,823	315,023	1,003	1,003	984,826	316,026	8,689,884
H5	1,040,495	329,927	952	952	1,041,447	330,879	9,233,944
H6	903,861	303,040	1,320	1,320	905,181	304,360	8,286,997
H7	946,688	307,872	1,791	1,791	948,479	309,663	8,608,949
H8	962,842	357,830	1,659	969	964,501	358,799	9,148,750
H9	882,847	342,979	1,670	-	884,517	342,979	8,603,835
H10	781,851	369,007	2,455	-	784,306	369,007	8,435,241
H11	787,868	339,456	1,443	-	789,311	339,456	8,241,170
H12	738,037	321,067	2,144	-	740,181	321,067	7,816,667
H13	735,997	313,287	2,270	-	738,267	313,287	7,710,823
H14	704,482	329,897	626	-	705,108	329,897	7,797,567
H15	724,003	326,509	810	-	724,813	326,509	7,821,863
H16	704,377	256,439	587	-	704,964	256,439	6,944,554
H17	751,568	268,840	3,939	-	755,507	268,840	7,281,282
H18	754,732	252,068	902	-	755,634	252,068	7,097,808
H19	768,167	261,008	1,003	-	769,170	261,008	7,277,413
H20	747,438	242,199	664	-	748,102	242,199	6,940,315
H21	771,459	209,712	722	-	772,181	209,712	6,681,728
H22	869,793	223,482	1,405	-	871,198	223,482	7,378,403
H23	685,872	185,280	1,407	-	687,279	185,280	5,926,498
H24	702,438	203,670	424	-	702,862	203,670	6,236,062

