

## 1. 歴代市長

総務課

歴 順	氏 名	就任年・月・日	退任年・月・日
初代	福 島 克 明	S 2 9 . 9 . 2	S 3 3 . 9 . 1
2	吉 田 三 庸 喜	S 3 3 . 9 . 2	S 3 7 . 9 . 1
3	吉 田 三 庸 喜	S 3 7 . 9 . 2	S 4 1 . 9 . 1
4	岡 林 亀 市	S 4 1 . 9 . 2	S 4 5 . 9 . 1
5	矢 野 川 俊 喜	S 4 5 . 9 . 2	S 4 9 . 9 . 1
6	矢 野 川 俊 喜	S 4 9 . 9 . 2	S 5 3 . 9 . 1
7	矢 野 川 俊 喜	S 5 3 . 9 . 2	S 5 7 . 9 . 1
8	矢 野 川 俊 喜	S 5 7 . 9 . 2	S 6 1 . 9 . 1
9	和 泉 清	S 6 1 . 9 . 2	H 2 . 9 . 1
10	和 泉 清	H 2 . 9 . 2	H 6 . 9 . 1
11	和 泉 清	H 6 . 9 . 2	H 8 . 9 . 7
12	杉 村 章 生	H 9 . 6 . 8	H 1 3 . 6 . 7
13	西 村 伸 一 郎	H 1 3 . 6 . 8	H 1 7 . 6 . 7
14	西 村 伸 一 郎	H 1 7 . 6 . 8	H 2 1 . 6 . 7
15	杉 村 章 生	H 2 1 . 6 . 8	H 2 5 . 6 . 7
16	泥 谷 光 信	H 2 5 . 6 . 8	現 在

## 2. 歴代助役・副市長

総務課

歴 順	氏 名	就任年・月・日	退任年・月・日
初代	岡 本 卯 太 郎 山 本 茂	S 2 9 . 1 0 . 1 3	S 3 3 . 8 . 3 1
2	竹 葉 快 助	S 3 3 . 9 . 2 5	S 3 7 . 9 . 2 4
3	矢 野 川 俊 喜	S 3 7 . 1 1 . 1 0	S 4 1 . 9 . 2
4	竹 葉 延 一	S 4 1 . 1 2 . 2 2	S 4 5 . 9 . 3
5	近 藤 条 穂	S 4 5 . 1 2 . 2 2	S 4 9 . 1 2 . 2 1
6	由 岐 久	S 4 9 . 1 2 . 2 3	S 5 3 . 1 2 . 2 2
7	豊 永 健 一	S 5 3 . 1 2 . 2 3	S 5 7 . 1 2 . 2 2
8	宮 口 貢 一	S 5 7 . 1 2 . 2 3	S 6 1 . 9 . 3 0
9	弘 田 堅 持	S 6 1 . 1 0 . 9	H 2 . 1 0 . 8
10	弘 田 堅 持	H 2 . 1 0 . 9	H 6 . 1 0 . 8
11	藤 井 敏 朗	H 6 . 1 0 . 9	H 8 . 1 2 . 3 1
12	福 山 榮	H 9 . 1 . 1	H 1 2 . 1 2 . 3 1
13	福 山 榮	H 1 3 . 1 . 1	H 1 3 . 7 . 5
14	中 澤 尹 樹	H 1 3 . 7 . 6	H 1 7 . 7 . 5
15	泉 谷 宏 幸	H 1 9 . 3 . 7	H 2 1 . 6 . 8
16	吉 村 博 文	H 2 1 . 7 . 1 6	H 2 5 . 6 . 2 1
17	磯 脇 堂 三	H 2 6 . 1 . 2 2	現 在

※H19.4.1より副市長

## 3. 歴代 収入役・会計管理者

総務課

歴 順	氏 名	就任年・月・日	退任年・月・日
初 代	福 島 太 吉	S 2 9 . 1 0 . 1 3	S 3 3 . 1 0 . 1 2
2	山 下 伝	S 3 4 . 4 . 1	S 3 6 . 3 . 3 1
3	山 下 淳 三	S 3 6 . 7 . 6	S 4 0 . 7 . 5
4	中 川 良 水	S 4 0 . 1 0 . 1	S 4 4 . 9 . 3 0
5	横 山 哲 雄	S 4 4 . 1 0 . 2 0	S 4 8 . 1 0 . 1 9
6	戎 居 淳 介	S 4 8 . 1 2 . 2 4	S 5 2 . 1 2 . 2 3
7	豊 永 健 一	S 5 2 . 1 2 . 2 4	S 5 3 . 1 2 . 2 2
8	酒 井 輝 雄	S 5 3 . 1 2 . 2 3	S 5 7 . 1 2 . 2 2
9	宮 西 秀 明	S 5 7 . 1 2 . 2 3	S 6 1 . 1 2 . 2 2
10	窪 内 久	S 6 1 . 1 2 . 2 3	H 2 . 1 2 . 2 2
11	岡 林 澄 男	H 2 . 1 2 . 2 3	H 6 . 1 2 . 2 2
12	岡 林 澄 男	H 6 . 1 2 . 2 3	H 1 0 . 3 . 3 0
13	西 原 強 志	H 1 0 . 4 . 2 3	H 1 3 . 7 . 5
14	松 原 正 幸	H 1 3 . 7 . 6	H 1 5 . 3 . 3 1
15	富 田 無 事 男	H 1 5 . 4 . 1	H 1 9 . 3 . 3 1
16	町 田 重 人	H 2 0 . 4 . 1	H 2 1 . 3 . 3 1
17	橋 本 清 郎	H 2 1 . 4 . 1	H 2 3 . 3 . 3 1
18	脇 谷 浩 正	H 2 3 . 4 . 1	H 2 4 . 3 . 3 1
19	酒 井 紳 三	H 2 4 . 4 . 1	H 2 5 . 3 . 3 1
20	黒 原 一 寿	H 2 5 . 4 . 1	現 在

H20.4.1より会計管理者

## 4. 歴代 教育長

総務課

歴 順	氏 名	就任年・月・日	退任年・月・日
初 代	山 本 茂	S 2 9 . 8 . 1	S 3 0 . 3 . 3 1
2	宮 上 林 之 助	S 3 0 . 4 . 1	S 3 1 . 9 . 3 0
3	宮 上 林 之 助	S 3 1 . 1 0 . 1	S 3 5 . 3 . 1 5
4	兼 松 日 出 丸	S 3 5 . 4 . 7	S 3 5 . 9 . 3 0
5	兼 松 日 出 丸	S 3 5 . 1 0 . 1	S 3 9 . 9 . 3 0
6	近 藤 糸 穂	S 3 9 . 1 0 . 1 9	S 4 3 . 1 0 . 1 8
7	山 本 恵 孝	S 4 3 . 1 2 . 2 3	S 4 7 . 1 2 . 2 2
8	山 本 恵 孝	S 4 7 . 1 2 . 2 3	S 5 1 . 1 2 . 2 2
9	山 本 恵 孝	S 5 1 . 1 2 . 2 3	S 5 5 . 1 2 . 2 2
10	溝 渕 矩 幹	S 5 5 . 1 2 . 2 4	S 5 9 . 1 2 . 2 3
11	溝 渕 矩 幹	S 5 9 . 1 2 . 2 4	S 6 1 . 8 . 3 0
12	畑 山 昌 弘	S 6 1 . 1 1 . 1	S 6 3 . 1 2 . 2 3
13	畑 山 昌 弘	S 6 3 . 1 2 . 2 4	H 4 . 1 2 . 2 3
14	藤 井 敏 郎	H 4 . 1 2 . 2 4	H 6 . 1 0 . 8
15	徳 村 大 吉	H 6 . 1 0 . 9	H 8 . 1 2 . 2 3
16	横 山 修	H 9 . 1 . 8	H 1 2 . 1 2 . 2 3
17	峯 本 文 男	H 1 2 . 1 2 . 2 4	H 1 3 . 7 . 1 3
18	井 上 章	H 1 3 . 7 . 1 4	H 1 6 . 1 2 . 2 3
19	井 上 章	H 1 6 . 1 2 . 2 4	H 2 0 . 1 2 . 2 3
20	岩 井 修 三	H 2 0 . 1 2 . 2 4	H 2 1 . 6 . 7
21	村 上 康 雄	H 2 1 . 7 . 1 7	H 2 5 . 6 . 7
22	弘 田 浩 三	H 2 5 . 7 . 1 2	現 在

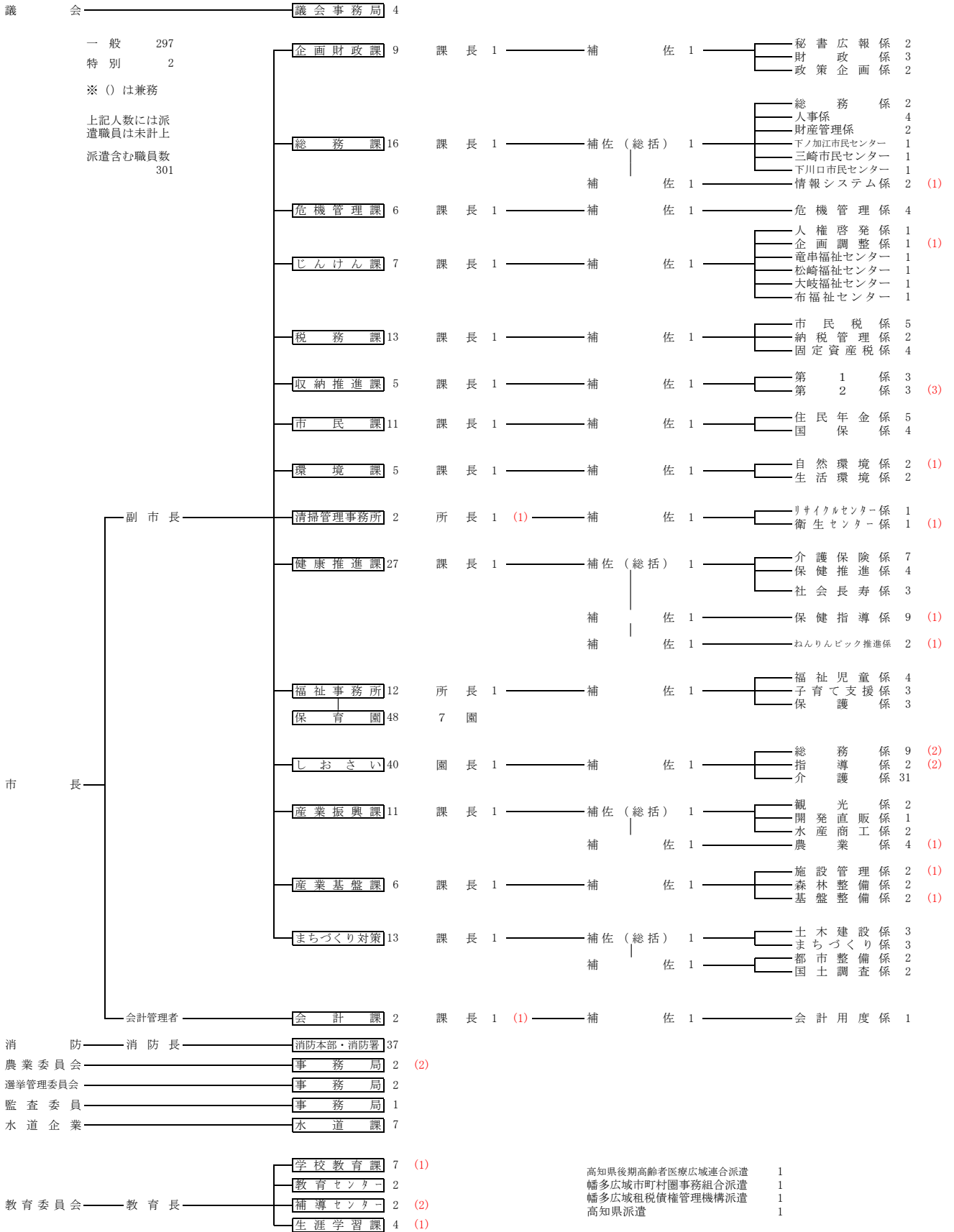
## 5. 歴代 議 長

議会事務局

歴 順	氏 名	就 任 年 月 日	退 任 年 月 日
初 代	岡 林 亀 市	S29. 9. 24	S31. 9. 7
2	岡 林 亀 市	S31. 9. 7	S33. 9. 6
3	石 原 壯 郎	S33. 9. 24	S34. 10. 7
4	小 林 八 太 郎	S34. 10. 7	S35. 9. 30
5	浜 田 保 広	S35. 9. 30	S36. 10. 5
6	江 口 大 三	S36. 10. 5	S37. 9. 6
7	溝 渕 清 三 郎	S37. 9. 17	S38. 9. 24
8	新 谷 勇	S38. 9. 24	S39. 9. 28
9	松 下 竹 市	S39. 9. 28	S40. 9. 24
10	中 山 次 男	S40. 9. 24	S41. 9. 6
11	吉 田 忠 実	S41. 9. 16	S42. 9. 22
12	酒 井 成 男	S42. 9. 22	S43. 9. 21
13	倉 松 翠	S43. 9. 21	S44. 9. 16
14	山 本 茂	S44. 9. 16	S45. 9. 6
15	山 崎 猛	S45. 9. 16	S46. 9. 25
16	横 山 清 茂	S46. 9. 25	S47. 10. 4
17	山 崎 清 松	S47. 10. 4	S48. 9. 6
18	橋 一 雄	S48. 9. 25	S49. 9. 6
19	岡 野 寿 夫	S49. 9. 14	S50. 9. 30
20	吉 田 晃	S50. 9. 30	S51. 9. 27
21	生 原 英	S51. 9. 27	S52. 3. 16
22	酒 井 成 男	S52. 3. 16	S52. 9. 30
23	吉 田 忠 実	S52. 9. 30	S53. 9. 6
24	味 元 正 夫	S53. 9. 14	S54. 9. 21
25	山 崎 幾 三 郎	S54. 9. 21	S55. 9. 25
26	宮 村 今 日 吉	S55. 9. 25	S56. 9. 25
27	酒 井 成 男	S56. 9. 25	S57. 9. 6
28	吉 田 晃	S57. 9. 14	S58. 9. 24
29	武 政 重 男	S58. 9. 24	S59. 9. 22
30	岡 林 小 松	S59. 9. 22	S60. 9. 21
31	山 下 峯 義	S60. 9. 21	S61. 9. 6
32	岡 林 幹 造	S61. 9. 16	S62. 9. 26
33	熊 野 純 亮	S62. 9. 26	S63. 9. 22
34	岡 林 猛 雅	S63. 9. 22	H 1. 9. 13
35	大 平 誠 一	H 1. 9. 13	H 2. 9. 6
36	倉 松 敬 一	H 2. 9. 14	H 3. 9. 18
37	岡 野 旭	H 3. 9. 18	H 4. 4. 17
38	岡 林 幹 造	H 4. 5. 14	H 4. 9. 18
39	味 元 正 夫	H 4. 9. 18	H 5. 9. 16
40	平 林 靖 宏	H 5. 9. 16	H 6. 9. 6
41	坂 本 代 吉	H 6. 9. 13	H 7. 9. 19
42	安 田 芳 秋	H 7. 9. 19	H 8. 9. 24
43	池 浦 猛	H 8. 9. 24	H 9. 9. 19
44	大 平 誠 一	H 9. 9. 19	H10. 9. 6
45	横 山 浩 一	H10. 9. 14	H11. 9. 13
46	田 中 千 盛	H11. 9. 14	H12. 9. 11
47	井 村 敏 雄	H12. 9. 11	H13. 9. 28
48	宮 崎 充 泰	H13. 9. 28	H14. 9. 6
49	西 本 勝 一	H14. 9. 12	H15. 9. 8
50	遠 近 菊 男	H15. 9. 8	H16. 9. 13
51	橋 本 敏 男	H16. 9. 13	H17. 9. 5
52	武 藤 清	H17. 9. 5	H18. 9. 6
53	仲 田 強	H18. 9. 12	H20. 9. 9
54	形 岡 一	H20. 9. 9	H22. 9. 6
55	武 藤 清	H22. 9. 10	H24. 9. 4
56	岡 林 守 正	H24. 9. 4	現 在

15 行政  
6. 土佐清水市機構組織図

(平成25年12月1日現在)



## 7. 職員の定数と現員数

総務課 H24.4.1

区 分		定 数(人)	現 員 数(人)
市 長 部 局	一 般 行 政	178	145
	保 育 所	85	50
	デ イ サ ー ビ ス	4	0
	計	267	195
議 会 事 務 局		5	4
消 防		37	36
選 挙 管 理 委 員 会 事 務 局		2	2
農 業 委 員 会 事 務 局		2	0
水 道 事 業		11	8
監 査 委 員 事 務 局		1	1
教 育 委 員 会 事 務 局		35	14
社 会 福 祉 施 設   し お さ い		60	42
合 計		420	302

## 8. 選挙投票状況

選挙管理委員会

選挙種別	執行年月日	当日有権者数			投票者数			棄権者数	投票率(%)		
		男	女	計	男	女	計		男	女	計
市長	S29.9.2	8,540	10,011	18,551	7,192	8,781	15,973	2,578	84.22	87.71	86.10
市議会議員	S29.9.7	下ノ加江地区		3,071			2,757	314			89.78
市議会議員	S29.9.7	清水地区		9,807			8,457	1,350			86.23
市議会議員	S29.9.7	三崎地区		2,895			2,739	156			94.61
市議会議員	S29.9.7	下川口地区		2,760			2,649	111			95.98
衆議院議員	S30.2.27	8,482	9,878	18,360	6,545	7,761	14,306	4,054	77.16	78.57	77.92
県議会議員	S30.4.23	8,563	9,935	18,498	6,983	8,695	15,678	2,820	81.55	87.52	84.76
知事	S30.12.7	8,687	10,000	18,687	6,434	7,849	14,283	4,404	74.06	78.49	76.43
参議院議員	S31.7.8	8,668	10,099	18,767	5,717	7,149	12,866	5,901	65.96	70.79	68.56
衆議院議員	S33.5.22	9,011	10,375	19,386	6,887	8,497	15,384	5,002	76.43	81.90	79.36
市長	S33.8.17			19,835			15,947	3,888			80.40
市議会議員	S33.8.24			19,908			16,688	3,220			83.83
県議会議員	S34.4.23	9,169	10,504	19,673	7,361	9,281	16,642	3,031	80.28	88.36	84.59
参議院議員	S34.6.2	9,271	10,552	19,823	6,415	8,052	14,467	5,356	69.19	76.31	72.98
知事	S34.12.1	9,151	10,559	19,710	5,633	7,086	12,719	6,991	61.56	67.11	64.53
衆議院議員	S35.11.20	8,971	10,200	19,171	7,002	8,534	15,536	3,635	78.05	83.67	81.04
参議院議員	S37.7.1	8,690	9,935	18,625	6,211	8,251	14,462	4,163	71.47	83.05	77.65
市長	S37.8.22	8,760	10,020	18,780	6,709	8,831	15,540	3,240	76.59	88.13	82.75
市議会議員	S37.8.29	8,807	10,073	18,880	6,920	9,102	16,022	2,858	78.57	90.36	84.86
県議会議員	S38.4.17	8,469	9,757	18,226	6,458	8,712	15,170	3,056	76.25	89.29	83.23
知事	S38.11.15	8,472	9,789	18,261	5,779	7,717	13,496	4,765	68.21	78.83	73.91
衆議院議員	S38.11.21	8,468	9,804	18,272	6,344	8,315	14,659	3,613	74.92	84.81	80.23
参議院議員	S40.7.4	8,316	9,584	17,900	5,789	7,868	13,657	4,243	69.61	82.10	76.30
市長	S41.8.13	8,352	9,577	17,929	6,582	8,680	15,262	2,667	78.81	90.63	85.12
市議会議員	S41.8.27	8,400	9,634	18,034	6,891	8,857	15,748	2,286	82.04	91.93	87.32
衆議院議員	S42.1.29	8,158	9,360	17,518	6,474	8,280	14,754	2,764	79.36	88.46	84.22
県議会議員	S42.4.15	8,162	9,327	17,489	6,237	8,448	14,685	2,804	76.42	90.58	83.97
知事	S42.12.1	8,073	9,273	17,346	5,116	7,141	12,257	5,089	63.37	77.01	70.66
参議院議員	S43.7.7	8,102	9,322	17,424	5,513	7,817	13,330	4,094	68.04	83.86	76.50
衆議院議員	S44.12.27	8,093	9,232	17,325	6,323	8,184	14,507	2,818	78.13	88.65	83.73
市長	S45.8.14	7,915	9,125	17,040	6,398	8,494	14,892	2,148	80.83	93.08	87.39
市議会議員	S45.8.28	7,903	9,109	17,012	6,501	8,681	15,182	1,830	82.26	95.30	89.24
県議会議員	S46.4.11	7,849	9,081	16,930	6,199	8,285	14,484	2,446	78.98	91.23	85.55
参議院議員	S46.6.27	7,944	9,220	17,164	5,220	7,664	12,884	4,280	65.71	83.12	75.06
知事	S46.11.28	7,868	9,137	17,005	5,672	8,003	13,675	3,330	72.09	87.59	80.42
衆議院議員	S47.12.10	8,096	9,363	17,459	6,227	8,459	14,686	2,773	76.91	90.34	84.12
参議院議員 (補欠選挙)	S49.5.12	8,168	9,464	17,632	5,190	7,712	12,902	4,730	63.54	81.49	73.17
参議院議員 (選挙区)	S49.7.7	8,211	9,494	17,705	5,682	8,203	13,885	3,820	69.20	86.40	78.42
参議院議員 (比例代表)	S49.7.7	8,211	9,494	17,705	5,683	8,203	13,886	3,819	69.21	86.40	78.43
市長	S49.8.18	8,171	9,474	17,645	6,635	8,798	15,433	2,212	81.20	92.86	87.46
市議会議員	S49.8.31	8,165	9,463	17,628	6,937	9,120	16,057	1,571	84.96	96.38	91.09
県議会議員	S50.4.13	8,080	9,420	17,500	6,371	8,462	14,833	2,667	78.85	89.83	84.76
知事	S50.11.23	8,141	9,488	17,629	5,134	7,082	12,216	5,413	63.06	74.64	69.29
衆議院議員	S51.12.5	8,203	9,525	17,728	6,346	8,561	14,907	2,821	77.36	89.88	84.09
参議院議員 (選挙区)	S52.7.10	8,178	9,533	17,711	5,492	7,953	13,445	4,266	67.16	83.43	75.91
参議院議員 (比例代表)	S52.7.10	8,178	9,533	17,711	5,494	7,953	13,447	4,264	67.18	83.43	75.92

## 8. 選挙投票状況のつき

選挙管理委員会

選挙種別	執行年月日	当日有権者数			投票者数			棄権者 数	投票率(%)		
		男	女	計	男	女	計		男	女	計
市長	S53.8.13	8,183	9,546	17,729	5,968	8,321	14,289	3,440	72.93	87.17	80.60
市議会議員	S53.8.27	8,177	9,533	17,710	7,141	9,151	16,292	1,418	87.33	95.99	91.99
県議会議員	S54.4.8	8,097	9,477	17,574	6,576	8,867	15,443	2,131	81.22	93.56	87.87
衆議院議員	S54.10.7	8,163	9,558	17,721	5,795	8,352	14,147	3,574	70.99	87.38	79.83
知事	S54.11.25	8,098	9,513	17,611	4,832	7,115	11,947	5,664	59.67	74.79	67.84
衆議院議員	S55.6.22	8,126	9,566	17,692	5,640	8,261	13,901	3,791	69.41	86.36	78.57
参議院議員 (選挙区)	S55.6.22	8,126	9,566	17,692	5,639	8,261	13,900	3,792	69.39	86.36	78.57
参議院議員 (比例代表)	S55.6.22	8,126	9,566	17,692	5,641	8,259	13,900	3,792	69.42	86.34	78.57
市長	S57.8.8	8,020	9,455	17,475	6,527	8,832	15,359	2,116	81.38	93.41	87.89
市議会議員	S57.8.22	8,035	9,468	17,503	6,986	9,078	16,064	1,439	86.94	95.88	91.78
県議会議員	S58.4.10	7,943	9,391	17,334	6,606	8,798	15,404	1,930	83.17	93.69	88.87
参議院議員 (選挙区)	S58.6.26	8,001	9,460	17,461	5,088	7,467	12,555	4,906	63.59	78.93	71.90
参議院議員 (比例代表)	S58.6.26	8,001	9,460	17,461	5,075	7,466	12,541	4,920	63.43	78.92	71.82
知事	S58.11.27	7,991	9,433	17,424	4,819	7,026	11,845	5,579	60.31	74.48	67.98
衆議院議員	S58.12.18	8,039	9,504	17,543	5,742	8,030	13,772	3,771	71.43	84.49	78.50
衆議院議員	S61.7.6	7,868	9,352	17,220	5,861	8,258	14,119	3,101	74.49	88.30	81.99
参議院議員 (選挙区)	S61.7.6	7,868	9,352	17,220	5,828	8,229	14,057	3,163	74.07	87.99	81.63
参議院議員 (比例代表)	S61.7.6	7,868	9,352	17,220	5,857	8,254	14,111	3,109	74.44	88.26	81.95
市長	S61.8.10	7,847	9,338	17,185	6,607	8,845	15,452	1,733	84.20	94.72	89.92
市議会議員	S61.8.24	7,852	9,350	17,202	6,773	8,909	15,682	1,520	86.26	95.28	91.16
県議会議員	S62.4.12	7,811	9,266	17,077	6,680	8,825	15,505	1,572	85.52	95.24	90.79
知事	S62.11.29	7,763	9,208	16,971	5,561	7,728	13,289	3,682	71.63	83.93	78.30
参議院議員 (選挙区)	H1.7.23	7,717	9,213	16,930	5,479	7,762	13,241	3,689	71.00	84.25	78.21
参議院議員 (比例代表)	H1.7.23	7,717	9,213	16,930	5,478	7,761	13,239	3,691	70.99	84.24	78.20
衆議院議員	H2.2.18	7,629	9,157	16,786	5,835	8,055	13,890	2,896	76.48	87.97	82.75
市長	H2.8.12	7,566	9,095	16,661	6,221	8,410	14,631	2,030	82.22	92.47	87.82
市議会議員	H2.8.26	7,564	9,094	16,658	6,545	8,671	15,216	1,442	86.53	95.35	91.34
県議会議員	H3.4.7	7,460	9,017	16,477	6,357	8,471	14,828	1,649	85.21	93.94	89.99
知事	H3.12.1	7,460	8,993	16,453	5,435	7,724	13,159	3,294	72.86	85.89	79.98
参議院議員 (選挙区)	H4.7.26	7,526	8,999	16,525	4,968	7,024	11,992	4,553	66.01	78.05	72.57
参議院議員 (比例代表)	H4.7.26	7,526	8,999	16,525	4,968	7,024	11,992	4,533	66.01	78.05	72.57
衆議院議員	H5.7.18	7,479	8,951	16,430	5,361	7,552	12,913	3,517	71.68	84.37	78.59
市長	H6.8.14	7,388	8,828	16,216	5,737	7,758	13,495	2,721	77.65	87.88	83.22
市議会議員	H6.8.28	7,390	8,827	16,217	6,081	8,083	14,164	2,053	82.29	91.57	87.34
県議会議員	H7.4.9	7,297	8,785	16,082	5,759	7,935	13,694	2,388	78.92	90.32	85.15
参議院議員 (選挙区)	H7.7.23	7,467	8,904	16,371	4,965	7,075	12,040	4,331	66.49	79.46	73.54
参議院議員 (比例代表)	H7.7.23	7,467	8,904	16,371	4,963	7,074	12,037	4,334	66.47	79.45	73.53
知事	H7.11.26	7,366	8,810	16,176	3,871	6,186	10,057	6,119	52.55	70.22	62.17
市長	H8.10.20	7,344	8,779	16,123	5,681	7,714	13,395	2,728	77.36	87.87	83.08
市議会議員 (補欠選挙)	H8.10.20	7,344	8,779	16,123	5,677	7,709	13,386	2,737	77.30	87.81	83.02
衆議院議員 (小選挙区)	H8.10.20	7,390	8,830	16,220	5,710	7,734	13,444	2,776	77.27	87.59	82.89
衆議院議員 (比例代表)	H8.10.20	7,390	8,830	16,220	5,711	7,727	13,438	2,782	77.28	87.51	82.85
市長	H9.6.8	7,252	8,665	15,917	5,835	7,887	13,722	2,195	80.46	91.02	86.21
参議院議員 (選挙区)	H10.7.12	7,350	8,729	16,079	5,032	6,876	11,908	4,171	68.46	78.77	74.06
参議院議員 (比例代表)	H10.7.12	7,350	8,729	16,079	5,032	6,876	11,908	4,171	68.46	78.77	74.06
市議会議員	H10.8.30	7,318	8,704	16,022	6,135	8,018	14,153	1,869	83.83	92.12	88.33

## 8. 選挙投票状況のつづき

選挙管理委員会

選挙種別	執行年月日	当日有権者数			投票者数			棄権者 数	投票率(%)		
		男	女	計	男	女	計		男	女	計
県議会議員	H11.4.11	7,233	8,591	15,824	無			投票			
知事	H11.11.28	7,263	8,593	15,856	4,675	6,519	11,194	4,662	64.37	75.86	70.60
衆議院議員 (小選挙区)	H12.6.25	7,287	8,592	15,879	5,057	6,726	11,783	4,096	69.40	78.28	74.20
衆議院議員 (比例代表)	H12.6.25	7,288	8,597	15,885	5,058	6,727	11,785	4,100	69.40	78.25	74.19
市長	H13.5.20	7,129	8,440	15,569	5,672	7,461	13,133	2,436	79.56	88.40	84.35
県議会議員 (補欠選挙)	H13.5.20	7,132	8,444	15,576	5,650	7,440	13,090	2,486	79.22	88.11	84.04
参議院議員 (選挙区)	H13.7.29	7,265	8,565	15,830	5,012	6,619	11,631	4,199	68.99	77.28	73.47
参議院議員 (比例代表)	H13.7.29	7,267	8,570	15,837	5,005	6,608	11,613	4,224	68.87	77.11	73.33
市議会議員	H14.8.25	7,152	8,395	15,547	5,978	7,574	13,552	1,995	83.59	90.22	87.17
県議会議員	H15.4.13	7,083	8,292	15,375	5,221	6,831	12,052	3,323	73.71	82.38	78.39
衆議院議員 (小選挙区)	H15.11.9	7,159	8,328	15,487	4,637	6,179	10,816	4,671	64.77	74.20	69.84
衆議院議員 (比例代表)	H15.11.9	7,161	8,335	15,496	4,640	6,185	10,825	4,671	64.80	74.21	69.86
知事	H15.11.30	7,107	8,273	15,380	4,874	6,462	11,336	4,044	68.58	78.11	73.71
参議院議員 (選挙区)	H16.7.11	7,093	8,269	15,362	4,931	6,453	11,384	3,978	69.52	78.04	74.10
参議院議員 (比例代表)	H16.7.11	7,095	8,277	15,372	4,932	6,466	11,398	3,966	69.51	78.12	74.15
知事	H16.11.28	7,030	8,236	15,266	4,780	6,376	11,156	4,110	67.99	77.42	73.08
市長	H17.5.22	6,907	8,152	15,059	無			投票			
衆議院議員 (小選挙区)	H17.9.11	7,018	8,244	15,262	4,888	6,297	11,185	4,077	69.65	76.38	73.29
衆議院議員 (比例代表)	H17.9.11	7,020	8,252	15,272	4,891	6,307	11,198	4,074	69.67	76.43	73.32
市議会議員	H18.8.27	6,873	8,141	15,014	5,577	7,057	12,634	2,380	81.14	86.68	84.15
県議会議員	H19.4.8	6,775	8,011	14,786	5,148	6,701	11,849	2,937	75.99	83.65	80.14
参議院議員 (選挙区)	H19.7.29	6,854	8,080	14,934	4,577	5,842	10,419	4,515	66.78	72.30	69.77
参議院議員 (比例代表)	H19.7.29	6,854	8,080	14,934	4,578	5,846	10,424	4,510	66.79	72.35	69.80
知事	H19.11.25	6,734	7,963	14,697	3,604	4,905	8,509	6,188	61.60	57.90	53.52
市長	H21.5.24	6,544	7,709	14,253	4,937	6,333	11,270	2,983	75.44	82.15	79.07
衆議院議員 (小選挙区)	H21.8.30	6,610	7,778	14,388	4,828	5,971	10,799	3,587	73.04	76.79	75.07
衆議院議員 (比例代表)	H21.8.30	6,610	7,776	14,386	4,829	5,971	10,800	3,586	73.06	76.79	75.07
参議院議員 (選挙区)	H22.7.11	6,512	7,681	14,193	4,507	5,749	10,256	3,937	69.21	74.85	72.26
参議院議員 (比例代表)	H22.7.11	6,512	7,681	14,193	4,507	5,746	10,253	3,940	69.21	74.81	72.24
市議会議員	H22.8.29	6,515	7,670	14,185	無			投票			
県議会議員	H23.4.10	6,775	8,011	14,786	5,148	6,701	11,849	2,937	75.99	83.65	80.14
知事	H23.11.10	6,402	7,523	13,925	無			投票			
衆議院議員 (小選挙区)	H24.12.16	6,292	7,325	13,617	3,880	4,813	8,693	4,924	61.67	65.71	63.84
衆議院議員 (比例代表)	H24.12.16	6,292	7,325	13,617	3,880	4,814	8,694	4,923	61.67	65.72	63.85
市長	H25.5.26	6,156	7,200	13,356	4,601	5,798	10,399	2,957	74.74	80.53	77.86
参議院議員 (選挙区)	H25.7.21	6,220	7,273	13,493	3,680	4,665	8,345	5,148	59.16	64.14	61.85
参議院議員 (比例代表)	H25.7.21	6,220	7,273	13,493	3,680	4,665	8,345	5,148	59.16	64.14	61.85



## 9. 年度別一般会計歳入決算額

単位:円

科目	年度	H13	H14	H15	H16	H17	H18
市 税		1,451,027,958	1,457,003,912	1,413,997,106	1,325,866,958	1,311,224,506	1,257,149,403
地方譲与税		87,623,000	87,729,000	92,171,000	128,710,000	160,892,000	192,202,210
利子割交付金		94,900,000	22,046,000	14,989,000	15,095,000	9,354,000	7,045,000
配当割交付金		-	-	-	1,928,000	3,235,000	5,075,000
株式等譲渡 所得割交付金		-	-	-	2,115,000	4,537,000	4,387,000
地方 消費税交付金		172,474,000	147,686,000	161,262,000	178,048,000	162,802,000	162,205,000
特別地方 消費税交付金		-	-	-	-	-	-
自動車 取得税交付金		39,670,000	36,029,000	32,869,000	33,763,000	32,090,000	30,025,000
地方特例交付金		59,885,000	55,748,000	56,914,000	56,199,000	47,098,000	38,669,000
地方交付税		4,764,477,000	4,387,413,000	4,049,642,000	4,016,565,000	4,101,009,000	4,068,618,000
交通安全対策 特別交付金		2,532,000	2,432,000	2,541,000	2,377,000	2,255,000	2,258,000
分担金 及び負担金		178,256,741	197,304,761	159,577,042	131,875,448	155,068,179	131,261,933
使用料 及び手数料		130,741,322	356,530,530	346,528,631	324,263,520	270,881,758	190,821,954
国庫支出金		1,514,162,795	2,592,686,426	1,574,535,982	956,175,720	883,872,994	651,739,857
県支出金		805,381,258	2,252,701,066	937,543,359	660,059,400	749,891,828	485,249,159
財産収入		17,105,195	24,062,267	25,565,062	32,738,803	26,463,572	20,963,843
寄附金		7,551,882	4,805,625	6,531,736	10,918,664	5,972,830	9,460,170
繰入金		336,250,000	417,955,664	50,000,000	238,516,461	136,000,000	70,824,919
繰越金		98,189,853	150,121,060	132,204,711	85,808,289	103,204,960	23,356,707
諸収入		690,885,864	485,255,713	953,295,836	708,955,986	601,232,804	603,366,561
市 債		1,978,650,000	1,699,387,000	1,346,500,000	1,346,400,000	1,529,000,000	855,500,000
合 計		12,429,763,868	14,376,897,024	11,356,667,465	10,256,379,249	10,296,085,431	8,810,178,716

## 9. 年度別一般会計歳入決算額のつづき

単位:円

科目	年度	H19	H20	H21	H22	H23	H24
市 税		1,326,694,748	1,330,087,791	1,260,173,705	1,237,327,418	1,274,026,805	1,219,368,458
地方譲与税		92,724,000	89,935,000	84,095,957	77,692,054	75,567,092	70,525,096
利子割交付金		8,504,000	8,138,000	6,459,000	7,136,000	7,484,000	5,685,000
配当割交付金		5,854,000	1,975,000	1,683,000	2,113,000	2,234,000	2,085,000
株式等譲渡所得割交付金		3,550,000	1,024,000	793,000	733,000	595,000	555,000
地方消費税交付金		156,650,000	144,124,000	147,796,000	147,543,000	143,492,000	141,090,000
特別地方消費税交付金		-	-	-	-	-	-
自動車取得税交付金		28,204,000	25,361,000	16,661,000	14,789,000	10,766,000	14,241,000
地方特例交付金		11,272,000	20,591,000	19,198,000	23,711,000	20,701,000	2,202,000
地方交付税		4,056,117,000	4,211,731,000	4,253,216,000	4,501,488,000	4,428,891,000	4,413,359,000
交通安全対策特別交付金		2,225,000	2,096,000	1,956,000	1,861,000	1,772,000	1,478,000
分担金及び負担金		122,226,886	103,127,982	103,263,996	95,736,390	87,836,729	93,027,523
使用料及び手数料		239,179,455	172,756,165	193,905,224	166,497,198	174,842,106	154,059,494
国庫支出金		748,724,894	1,243,851,892	1,402,349,201	1,011,471,438	982,778,038	1,541,935,346
県支出金		501,611,487	552,559,038	934,322,824	942,890,882	1,004,679,556	1,020,528,937
財産収入		29,810,660	32,740,097	105,845,566	36,915,784	35,281,656	21,892,416
寄附金		7,777,113	9,731,157	8,022,206	8,323,784	2,328,327	1,727,657
繰入金		12,850,150	10,663,125	6,065,490	10,672,462	65,150,194	4,000,000
繰越金		55,309,945	71,095,937	241,696,531	220,609,830	404,887,412	339,857,071
諸収入		616,288,775	841,056,394	810,556,273	1,171,180,035	1,128,096,563	993,203,968
市 債		821,135,000	1,334,891,000	1,038,804,000	933,724,000	1,758,384,000	2,479,506,000
合 計		8,846,709,113	10,207,535,578	10,636,862,973	10,612,415,275	11,609,793,478	12,520,326,966

## 10. 年度別一般会計歳出決算額

単位:円

年度 款別	H13	H14	H15	H16	H17	H18
議 会 費	160,249,466	160,009,387	153,563,647	149,888,697	144,801,198	133,979,255
総 務 費	1,620,836,546	1,501,848,244	1,497,456,827	1,349,332,147	1,519,401,009	1,172,215,335
民 生 費	2,371,225,552	2,526,091,780	2,223,296,015	2,134,453,404	2,100,754,711	2,028,864,616
衛 生 費	1,774,899,559	1,118,395,316	1,050,941,894	1,070,446,776	1,092,641,308	1,072,382,659
農林水産業費	644,084,637	891,364,801	675,996,268	538,660,230	1,026,049,139	373,048,030
商 工 費	475,400,112	478,240,580	366,015,964	310,386,456	343,870,787	142,139,176
土 木 費	1,271,885,550	1,230,693,887	1,560,374,526	1,391,811,254	1,096,259,724	1,044,922,832
消 防 費	337,366,279	327,316,906	327,494,467	337,753,988	368,779,650	338,063,833
教 育 費	831,657,817	755,285,240	857,771,603	661,263,474	540,526,055	537,193,549
災 害 復 旧 費	1,130,086,607	3,575,374,614	1,012,193,671	393,171,337	273,492,750	123,001,049
公 債 費	1,661,950,683	1,680,071,558	1,545,754,294	1,816,006,526	1,766,152,393	1,789,058,437
予 備 費	0	0	0	0	0	0
合 計	12,279,642,808	14,244,692,313	11,270,859,176	10,153,174,289	10,272,728,724	8,754,868,771

年度 款別	H19	H20	H21	H22	H23	H24
議 会 費	125,373,621	125,671,147	127,039,418	117,782,710	138,457,153	123,241,036
総 務 費	1,320,667,421	1,818,012,853	2,034,271,493	1,572,064,831	1,379,653,585	1,302,425,500
民 生 費	2,065,735,973	2,219,756,927	2,086,126,744	2,298,097,705	2,425,119,577	2,297,842,380
衛 生 費	1,098,580,834	1,154,311,489	1,168,161,049	1,177,179,068	1,218,679,065	1,200,658,643
農林水産業費	301,499,799	360,451,626	636,896,537	471,756,132	434,830,698	528,250,898
商 工 費	148,561,889	222,170,610	273,216,001	266,216,284	268,934,244	184,926,172
土 木 費	1,095,235,632	1,374,637,596	1,259,820,539	1,732,115,786	1,793,804,253	1,553,013,798
消 防 費	320,317,112	364,046,086	385,547,943	329,014,858	655,444,645	703,250,266
教 育 費	504,988,753	501,216,489	609,074,938	540,983,857	1,278,186,170	2,764,379,063
災 害 復 旧 費	15,912,521	17,952,438	42,767,303	16,381,511	45,811,947	62,338,089
公 債 費	1,778,739,621	1,807,611,786	1,793,331,178	1,685,935,121	1,631,015,070	1,644,390,352
予 備 費	0	0	0	0	0	0
合 計	8,775,613,176	9,965,839,047	10,416,253,143	10,207,527,863	11,269,936,407	12,364,716,197

## 11. 年度別普通会計性質別経費の推移

単位:千円

区分 \ 年度	H13	H14	H15	H16	H17	H18	H19	H20	H21
人 件 費	3,378,336	3,050,898	3,136,660	2,787,519	2,923,928	2,526,290	2,514,185	2,217,633	2,444,138
物 件 費	1,140,935	1,301,697	1,168,414	1,129,072	996,918	853,901	940,732	851,627	1,206,383
維 持 補 修 費	28,786	20,582	21,227	26,340	16,956	23,445	12,777	20,502	23,700
扶 助 費	705,838	758,037	881,297	889,795	857,813	819,318	892,308	918,950	975,743
補 助 費 等	585,432	669,630	574,888	559,815	569,073	510,797	530,365	569,006	883,763
公 債 費	1,661,951	1,680,071	1,545,754	1,581,807	1,683,465	1,664,554	1,644,836	1,609,708	1,591,948
積 立 金	37,045	31,862	26,552	28,531	28,918	8,984	15,557	37,894	333,137
投 資 及 び 出 金 投 資 金 ・ 貸 付	584,722	361,765	782,125	594,214	500,566	522,640	515,848	701,727	649,390
繰 出 金	790,953	771,645	801,483	832,399	836,999	867,526	874,200	924,843	950,022
小 計	8,913,998	8,646,187	8,938,400	24,641,583	8,414,636	7,797,455	7,940,808	7,851,890	9,058,224
普通建設事業費	2,398,929	2,210,504	1,536,545	1,223,179	1,491,792	825,877	798,492	2,013,596	1,237,760
災害復旧事業費	1,129,275	3,554,420	1,007,790	392,941	272,614	120,537	15,913	17,953	42,769
小 計	3,528,204	5,764,924	2,544,335	1,616,120	1,764,406	946,414	814,405	2,031,549	1,280,529
合 計	12,442,202	14,411,111	11,482,735	26,257,703	10,179,042	8,743,869	8,755,213	9,883,439	10,338,753

区分 \ 年度	H22	H23	H24						
人 件 費	2,178,559	2,158,321	2,077,187						
物 件 費	1,061,229	1,219,225	1,084,902						
維 持 補 修 費	24,508	37,450	45,365						
扶 助 費	1,124,319	1,222,657	1,288,683						
補 助 費 等	627,110	614,163	645,843						
公 債 費	1,561,431	1,506,512	1,519,885						
積 立 金	305,570	252,017	127,928						
投 資 及 び 出 金 投 資 金 ・ 貸 付	1,030,773	1,012,511	902,074						
繰 出 金	961,039	950,054	964,167						
小 計	8,874,538	8,972,910	8,656,034						
普通建設事業費	1,308,774	2,247,213	3,642,345						
災害復旧事業費	16,382	45,813	62,337						
小 計	1,325,156	2,293,026	3,704,682						
合 計	10,199,694	11,265,936	12,360,716						

## 12. 年度別市税収入状況

単位:円

各年10.1 現在

年度	調定額	収入済額	収入未済額	収入率 (%)	負担税額		世帯数	人 口
					一世帯当り	一人当り		
H13	1,773,864,384	1,451,027,958	322,836,426	81.8	214,546	92,824	8,268	19,110
H14	1,766,128,641	1,457,003,912	309,124,729	82.5	212,966	93,545	8,293	18,880
H15	1,655,473,822	1,413,997,106	241,476,716	85.4	199,575	88,861	8,295	18,630
H16	1,565,074,405	1,325,866,958	239,207,447	84.7	188,677	84,957	8,295	18,422
H17	1,541,690,765	1,311,224,506	230,466,259	85.1	186,781	84,970	8,254	18,144
H18	1,452,758,014	1,257,149,403	195,608,611	86.5	175,200	81,287	8,292	17,872
H19	1,519,148,363	1,326,694,748	192,453,615	87.3	183,605	86,512	8,274	17,560
H20	1,531,158,419	1,330,087,791	201,070,628	86.9	187,069	89,254	8,185	17,155
H21	1,471,839,728	1,260,173,705	211,666,023	85.6	180,727	87,246	8,144	16,870
H22	1,460,550,319	1,237,327,418	214,145,768	84.7	180,115	88,443	8,109	16,514
H23	1,491,769,438	1,274,026,805	209,334,352	85.4	185,520	91,982	8,041	16,218
H24	1,436,028,154	1,219,368,458	192,337,906	84.9	179,863	89,898	7,984	15,974

## 13. 特別会計年度別決算額

## 水道事業会計

区分 \ 年度	H13	H14	H15	H16	H17	H18
歳入	345,783,489	338,577,902	335,405,115	320,437,415	314,032,024	313,111,890
歳出	301,958,119	277,285,984	280,075,287	276,446,590	276,470,108	273,584,949
差引額	43,825,370	61,291,918	55,329,828	43,990,825	37,561,916	39,526,941

## 老人保健

区分 \ 年度	H13	H14	H15	H16	H17	H18
歳入	3,082,013,740	3,033,105,018	2,893,032,159	2,845,637,292	2,845,264,157	2,712,605,646
歳出	3,092,386,053	3,032,632,193	2,873,491,094	2,859,333,644	2,858,447,821	2,765,537,044
差引額	-10,372,313	472,825	19,541,065	-13,696,352	-13,183,664	-52,931,398

## 国民健康保険事業会計

区分 \ 年度	H13	H14	H15	H16	H17	H18
歳入	2,386,328,105	2,225,416,063	2,301,364,668	2,390,075,898	2,319,857,268	2,429,923,730
歳出	2,366,342,862	2,180,908,363	2,298,534,029	2,386,005,512	2,317,883,163	2,406,180,423
差引額	19,985,243	44,507,700	2,830,639	4,070,386	1,974,105	23,743,307

## 後期高齢者医療事業

区分 \ 年度	H13	H14	H15	H16	H17	H18
歳入	—	—	—	—	—	—
歳出	—	—	—	—	—	—
差引額	—	—	—	—	—	—

## 介護保険

区分 \ 年度	H13	H14	H15	H16	H17	H18
歳入	1,537,002,837	1,643,084,766	1,720,183,359	1,751,966,788	1,865,968,741	1,935,025,597
歳出	1,531,330,743	1,650,323,206	1,731,267,517	1,748,272,676	1,855,528,431	1,875,220,011
差引額	5,672,094	-7,238,440	-11,084,158	3,694,112	10,440,310	59,805,586

## 指定介護老人福祉施設事業

区分 \ 年度	H13	H14	H15	H16	H17	H18
歳入	458,436,818	451,317,055	447,354,482	444,798,025	422,284,074	379,304,579
歳出	428,098,726	420,497,496	411,137,219	420,638,247	422,263,508	368,800,084
差引額	30,338,092	30,819,559	36,217,263	24,159,778	20,566	10,504,495

## 介護サービス事業

区分 \ 年度	H13	H14	H15	H16	H17	H18
歳入	33,546,721	33,528,586	37,055,673	39,227,462	36,510,273	41,362,656
歳出	33,546,721	33,528,586	33,423,613	38,692,561	35,233,357	41,358,674
差引額	0	0	3,632,060	534,901	1,276,916	3,982

## 13. 特別会計年度別決算額のつづき

## 水道事業会計

区分 \ 年度	H19	H20	H21	H22	H23	H24
歳入	311,147,822	302,330,299	287,534,578	303,235,926	302,716,961	296,924,622
歳出	267,734,819	234,533,911	250,275,750	249,463,660	249,216,661	238,037,228
差引額	43,413,003	67,796,388	37,258,828	53,772,266	53,500,300	58,887,394

## 老人保健

区分 \ 年度	H19	H20	H21	H22	H23	H24
歳入	2,753,030,780	297,795,053	27,358,085	8,467,384		
歳出	2,781,968,073	314,818,521	20,579,529	8,467,384		
差引額	-28,937,293	-17,023,468	6,778,556	0		

## 国民健康保険事業会計

区分 \ 年度	H19	H20	H21	H22	H23	H24
歳入	2,664,295,488	2,720,557,793	2,621,786,475	2,593,318,220	2,584,808,695	2,608,336,424
歳出	2,654,017,054	2,719,340,130	2,621,141,760	2,589,783,131	2,580,670,394	2,605,319,502
差引額	10,278,434	1,217,663	644,715	3,535,089	4,138,301	3,016,922

## 後期高齢者医療事業

区分 \ 年度	H19	H20	H21	H22	H23	H24
歳入	—	222,008,016	226,606,540	234,785,285	239,244,480	263,342,690
歳出	—	221,743,533	221,662,651	233,683,229	237,910,145	260,750,389
差引額	—	264,483	4,943,889	1,102,056	1,334,335	2,592,301

## 介護保険

区分 \ 年度	H19	H20	H21	H22	H23	H24
歳入	1,979,356,025	2,002,221,027	2,055,211,999	2,074,103,702	2,101,300,756	2,179,913,153
歳出	1,954,134,237	1,938,550,867	2,027,515,631	2,052,674,463	2,099,593,713	2,144,359,808
差引額	25,221,788	63,670,160	27,696,368	21,429,239	1,707,043	35,553,345

## 指定介護老人福祉施設事業

区分 \ 年度	H19	H20	H21	H22	H23	H24
歳入	386,407,270	384,860,432	390,081,637	384,467,164	385,698,568	403,362,075
歳出	379,367,745	384,860,432	382,737,748	381,502,624	385,698,568	403,311,075
差引額	7,039,525	0	7,343,889	2,964,540	0	51,000

## 介護サービス事業

区分 \ 年度	H19	H20	H21	H22	H23	H24
歳入	38,383,380	45,391,316	53,282,126	50,466,781	36,477,928	30,591,738
歳出	36,923,737	38,615,048	46,273,506	49,638,074	36,463,286	30,591,738
差引額	1,459,643	6,776,268	7,008,620	828,707	14,642	0

## 14. 市債高の状況

企画財政課(単位:千円)

区分	年度	H13	H14	H15	H16	H17	H18
一般公共事業		1,716,996	1,793,402	1,785,647	1,769,506	1,757,686	1,674,032
公 營 住 宅 建 設 事 業		1,076,356	1,013,227	947,726	871,219	813,734	721,123
災 害 復 旧 事 業		296,351	444,154	539,495	611,233	644,726	614,743
内 訳	単 独 災 害 復 旧 事 業	22,293	26,084	26,988	26,034	23,736	20,420
	補 助 災 害 復 旧 事 業	274,058	418,070	512,507	585,199	620,990	594,323
学 校 教 育 施 設 整 備 事 業		715,883	625,205	636,007	588,230	511,099	458,355
一 般 廃 棄 物 処 理 事 業		1,298,480	1,239,670	1,221,163	1,216,622	1,122,420	1,026,772
一 般 単 独 事 業		4,528,141	4,438,631	4,420,242	4,325,268	4,182,477	3,881,383
辺 地 対 策 事 業		13,815	9,939	5,920	3,002	1,229	0
過 疎 対 策 事 業		2,046,838	2,236,649	2,083,883	1,925,428	1,958,359	1,773,610
公 共 用 地 先 行 取 得 事 業		-	-	-	-	-	-
厚 生 福 祉 施 設 整 備 事 業		163,140	153,062	137,594	121,989	108,438	94,514
退 職 手 当 償 (～平成17年度分)		-	-	-	-	332,000	332,000
退 職 手 当 償 (平成18年度分)		-	-	-	-	-	209,100
国 の 予 算 貸 付 ・ 政 府 関 係 機 関 貸 付 債		239,205	227,870	229,290	234,680	240,613	245,199
地 域 改 善 対 策 特 定 事 業 債		395,300	325,857	260,533	197,757	148,853	104,063
内 訳	法 第 5 条 に よ る も の	356,184	293,032	233,428	176,074	132,142	92,550
	そ の 他 の も の	39,116	32,825	27,105	21,683	16,711	11,513
減 収 補 て ん 債		73,650	63,663	53,675	62,588	55,200	45,212
財 源 対 策 債		287,183	276,580	235,574	218,022	207,985	191,826
臨 時 財 政 特 例 債		30,960	27,559	23,974	20,194	16,210	12,202
公 共 事 業 等 臨 時 特 例 債		226	115	0	0	0	0
減 税 補 て ん 債		400,014	402,728	403,476	397,613	387,577	371,626
臨 時 税 収 補 て ん 債		107,949	102,091	96,100	89,973	83,707	77,298
特 定 資 金 公 共 事 業 債		-	102,687	102,687	82,687	-	-
臨 時 財 政 対 策 債		128,300	398,500	880,600	1,223,500	1,483,466	1,690,741
調 整 債		146,266	121,616	97,491	73,231	47,704	25,664
県 貸 付 金		361,367	435,623	422,128	408,125	393,960	421,432
そ の 他		-	-	-	-	-	-
計		14,026,420	14,438,828	14,583,205	14,440,867	14,497,443	13,970,895



## 14. 市債高の状況のつづき

企画財政課(単位:千円)

年度 区分	H19	H20	H21	H22	H23	H24	
一般公共事業	1,539,951	1,404,085	1,268,185	1,127,552	1,035,735	904,983	
公営住宅 建設事業	632,592	582,903	515,763	485,553	425,824	384,795	
災害復旧事業	547,178	469,158	395,041	313,684	239,605	170,257	
内 訳	単独災害 復旧事業	17,291	15,280	14,462	12,678	11,156	9,316
	補助災害 復旧事業	529,887	453,878	380,579	301,006	228,449	160,941
学校教育施設 整備事業	398,346	359,100	313,471	277,059	772,994	1,092,370	
一般廃棄物 処理事業	929,655	831,047	730,924	629,263	526,040	421,231	
一般単独事業	3,562,353	3,272,146	2,941,839	2,641,546	2,585,574	2,580,971	
辺地対策事業	0	0	0	0	0	0	
過疎対策事業	1,671,463	2,148,360	2,092,337	2,122,948	2,256,266	2,790,957	
公共用地 先行取得事業	-	-	-	-	-	-	
厚生福祉施設 整備事業	80,205	65,498	54,142	42,546	30,706	18,616	
退職手当債 (平成17年度分)	332,000	332,000	304,333	276,666	248,998	221,331	
退職手当債 (平成18年度分)	484,900	565,000	910,100	1,037,400	1,165,487	1,201,437	
国の予算貸付・政府関係 機関貸付債	251,860	256,565	261,760	264,909	270,219	269,343	
地域改善 対策特定事業債	75,963	51,409	30,028	13,296	1,451	0	
内 訳	法第5条 によるもの	67,181	45,455	27,005	12,067	824	0
	その他のもの	8,782	5,954	3,023	1,229	627	0
減収補てん債	35,224	23,662	18,133	16,341	14,550	12,758	
財源対策債	168,925	152,014	130,508	112,937	96,046	105,905	
臨時財政特例債	8,357	2,384	1,826	1,244	636	0	
公共事業等 臨時特例債	0	0	0	0	0	0	
減税補てん債	340,330	307,059	272,873	237,519	201,715	165,392	
臨時税収 補てん債	70,744	64,041	57,185	50,174	43,004	35,671	
特定事業 公債	-	-	-	-	-	-	
臨時財政 対策債	1,842,957	1,959,014	2,173,944	2,455,000	2,640,562	2,809,739	
調整債	10,668	2,783	1,899	949	0	0	
県貸付金	418,807	418,647	382,592	329,024	334,231	309,099	
その他	-	28,900	39,000	42,600	40,075	589,842	
計	13,402,478	13,295,775	12,895,883	12,478,210	12,929,718	14,084,697	

## 15. 公有財産(土地及び建物)

H24.4.1現在 単位:m<sup>2</sup>

区 分		土 地	建 物		
			木造(総面積)	非木造(総面積)	延面積合計
行             政             財             産	本 庁 等	9,858.49	330.00	6,084.15	6,414.15
	消 防 施 設	9,365.24	1,080.73	951.69	2,032.42
	企画広報施設	594.68	0.00	425.94	425.94
	公 営 住 宅	54,231.91	3,144.37	20,085.76	23,230.13
	公 園 等	392,139.90	28.33	4,785.67	4,814.00
	保 育 施 設	13,514.37	3,305.46	570.87	3,876.33
	社会福祉施設	4,231.06	531.88	1,919.52	2,451.40
	観 光 施 設 等	115,355.26	1,115.53	13,033.87	14,149.40
	水 産 施 設	43,603.44	763.48	7,484.61	8,248.09
	農 林 施 設	117,544.99	1,042.45	13,972.50	15,014.95
	環 境 施 設 等	54,961.23	46.37	4,032.93	4,079.30
	社会教育施設	66,043.43	27.36	10,413.26	10,440.62
	その他行政財産	2,263.57	0.00	647.30	647.30
	教育財産	学 校 施 設	279,734.06	1,457.03	45,677.81
教 員 住 宅		6,559.48	782.01	168.00	950.01
普通財産	貸 付 地	27,903.25	699.20	4,361.35	5,060.55
	そ の 他	70,230.50	2,861.73	5,855.66	8,717.39
山 林		18,336,005.00	-	-	-
計		19,604,139.86	17,215.93	140,470.89	157,686.82