

### 津波に関する警報・注意報

地震発生後、津波による災害の発生が予想される場合に、大津波警報・津波警報・津波注意報・津波情報を発表します。

**津波に関する情報**

- 津波に関する情報**
  - 津波に関する情報
  - 津波に関する情報
- 大津波警報**
  - 大津波警報
  - 大津波警報
- 津波警報**
  - 津波警報
  - 津波警報
- 津波注意報**
  - 津波注意報
  - 津波注意報

**津波情報の種類**

津波警報・注意報を発表した場合、津波の到達予想時刻や予想される津波の高さをお知らせします。

各津波予報区の津波の到達予想時刻や予想される津波の高さを発表します。

各地の津波時刻・津波の到達予想時刻に関する情報

主な地点の津波時刻・津波の到達予想時刻を発表します。

津波観測に関する情報

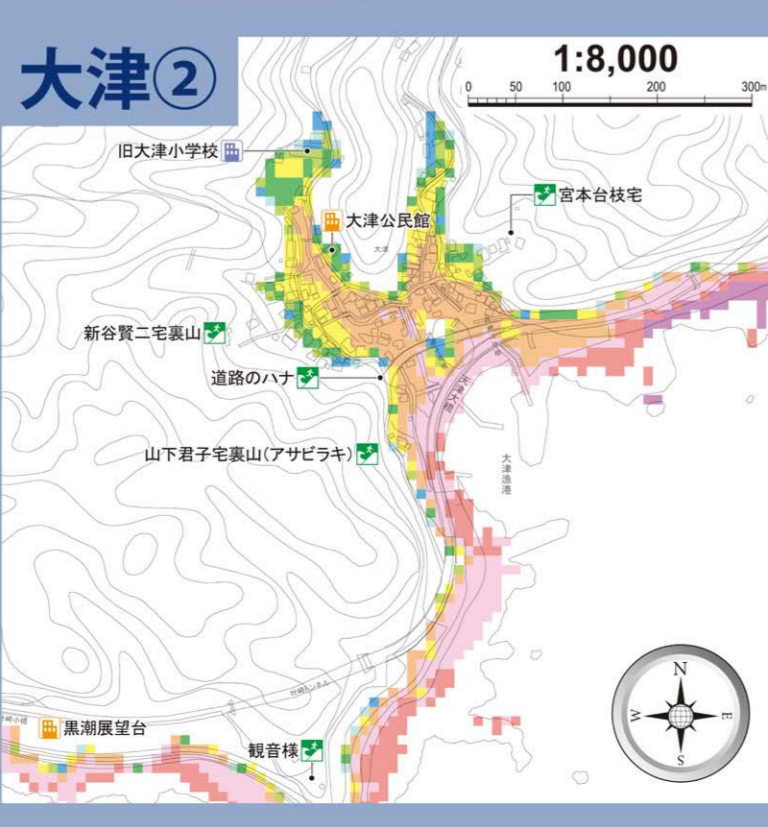
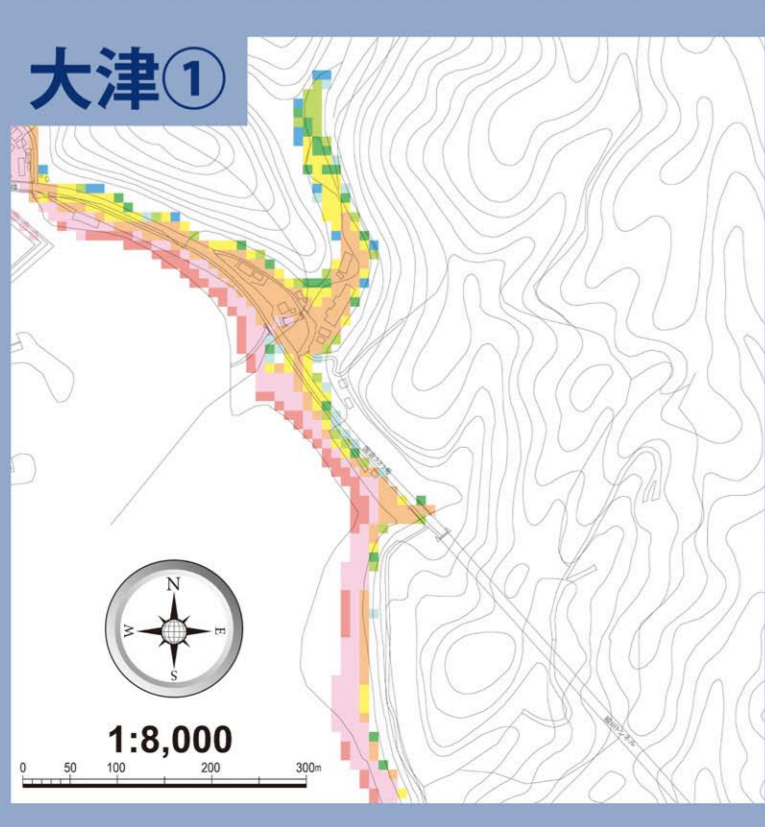
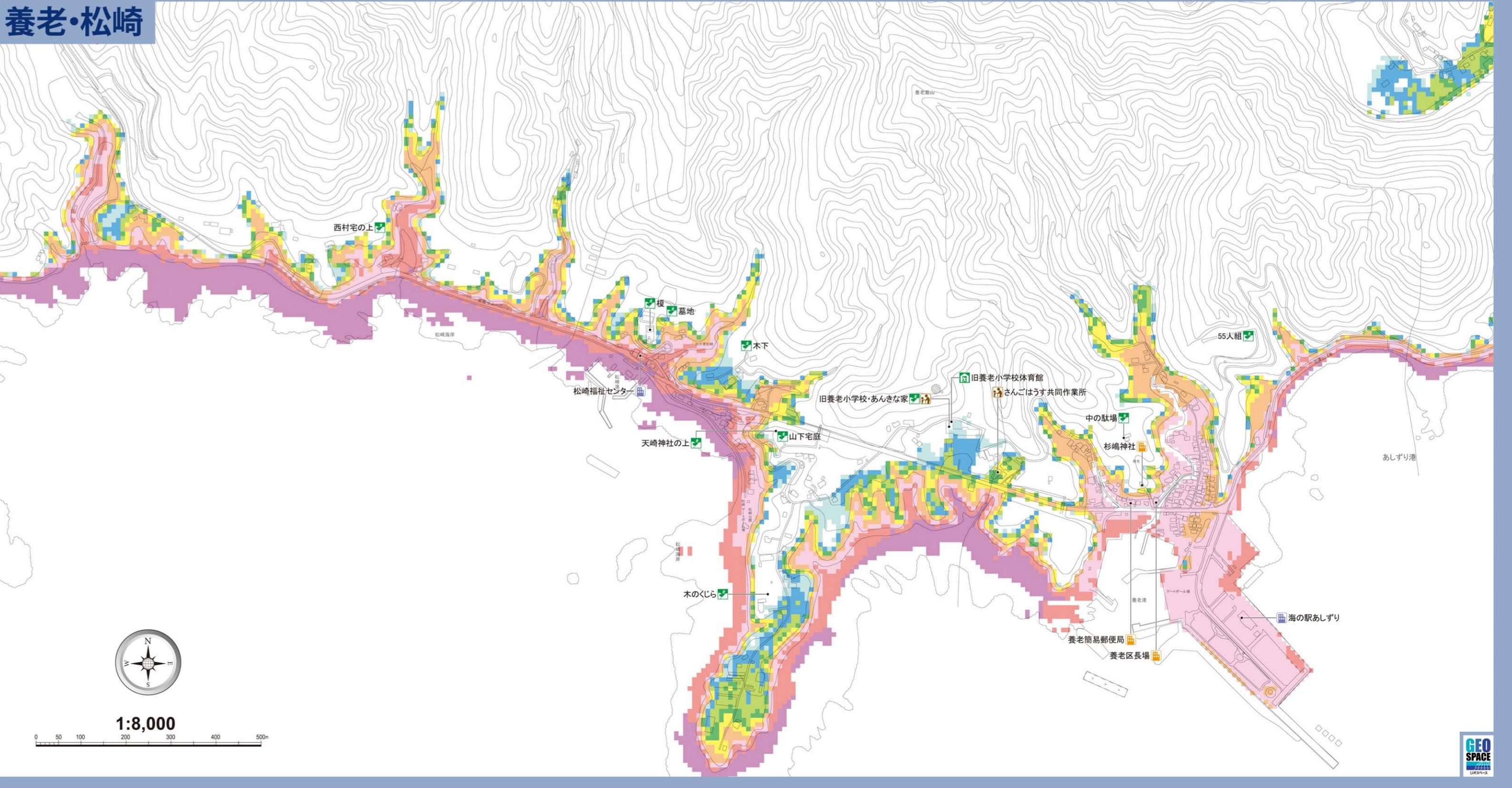
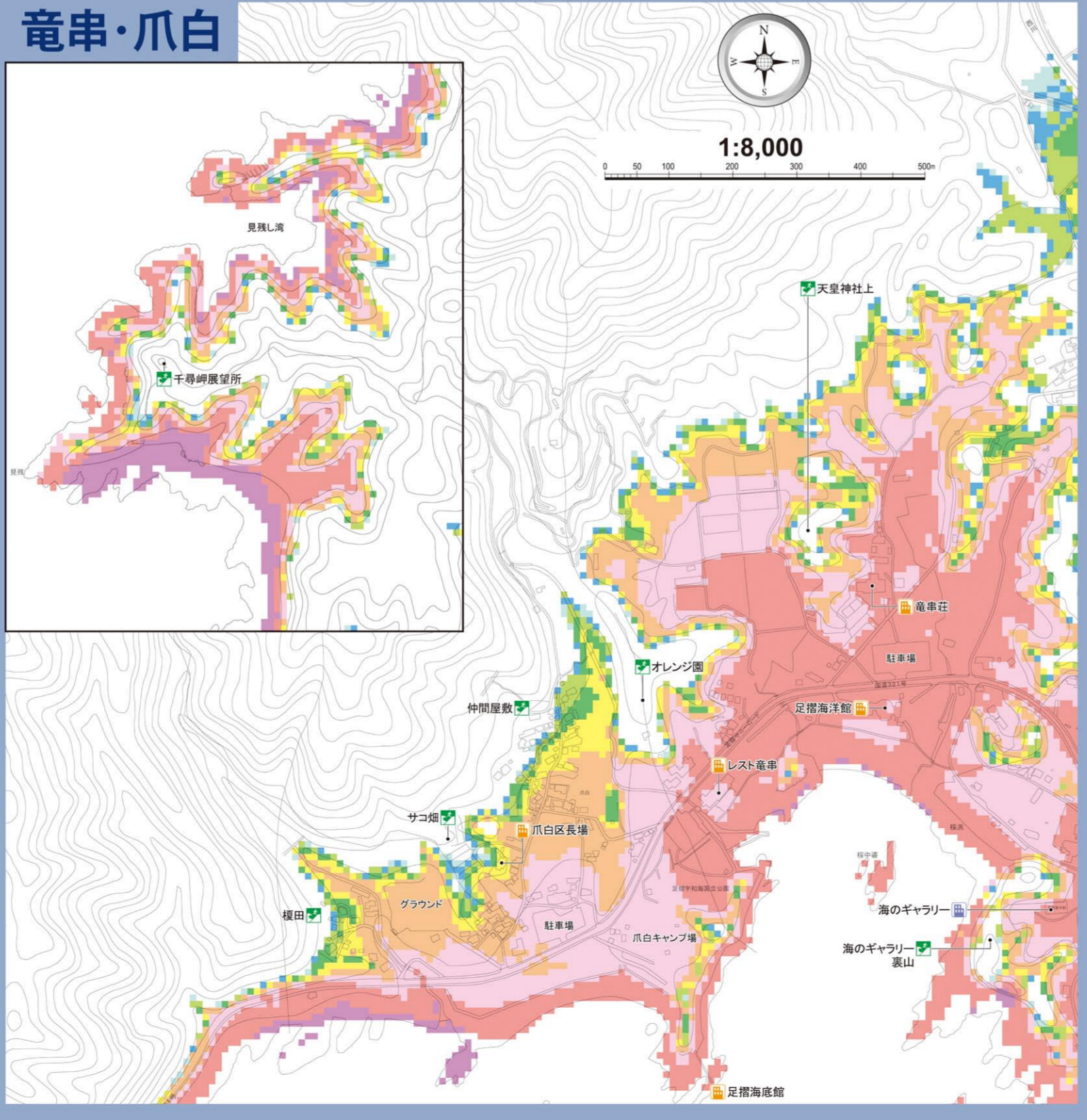
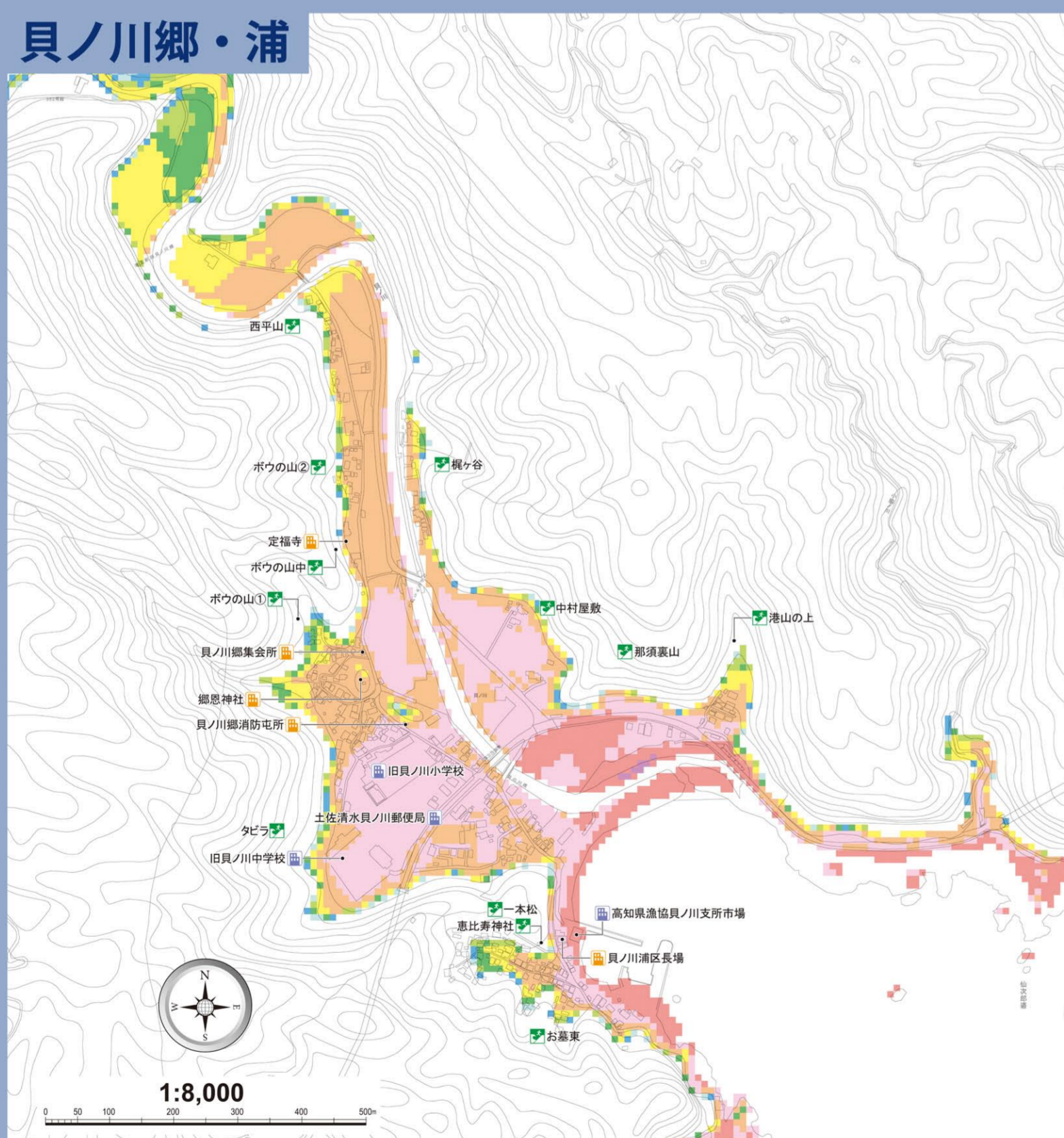
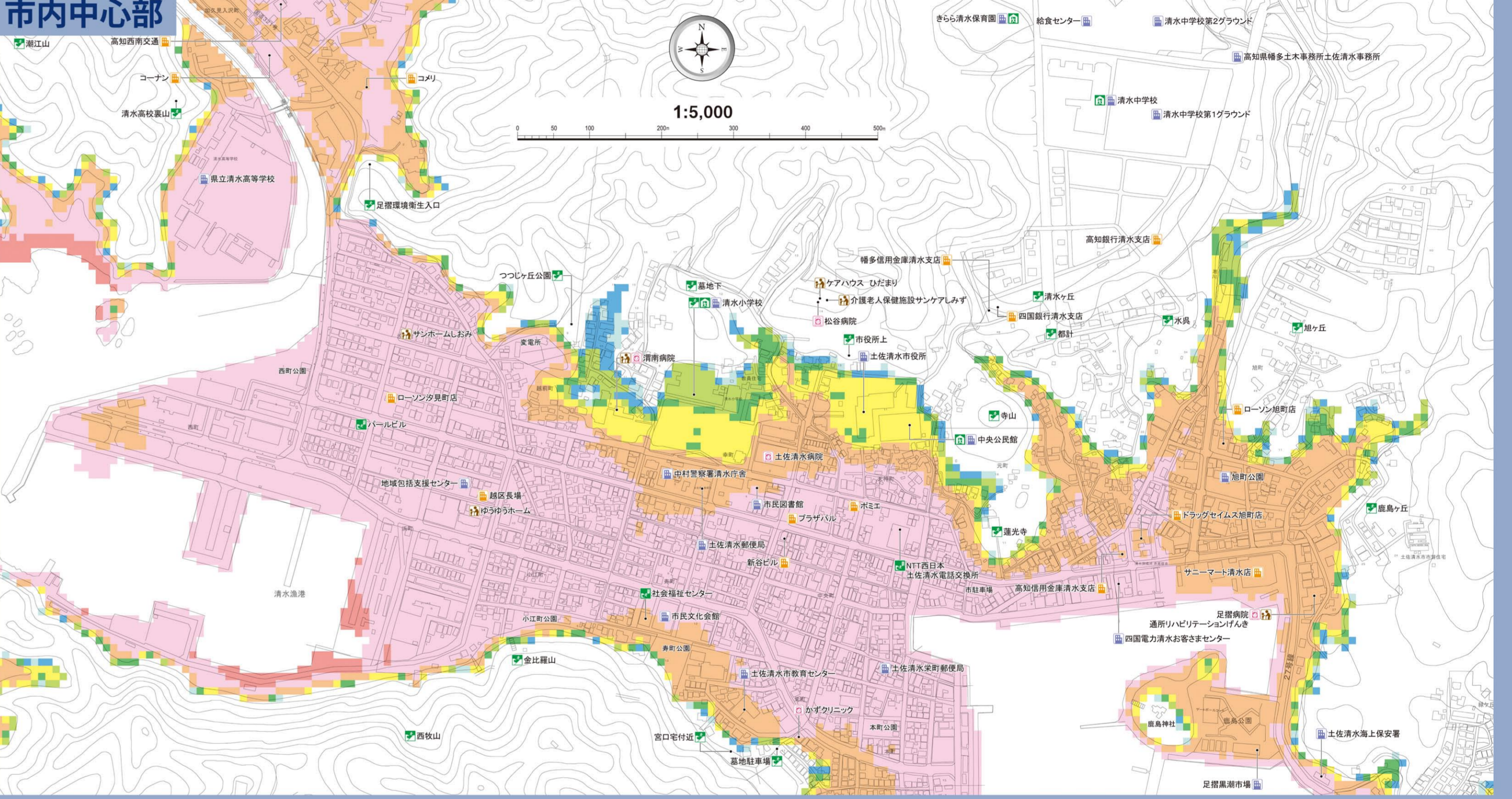
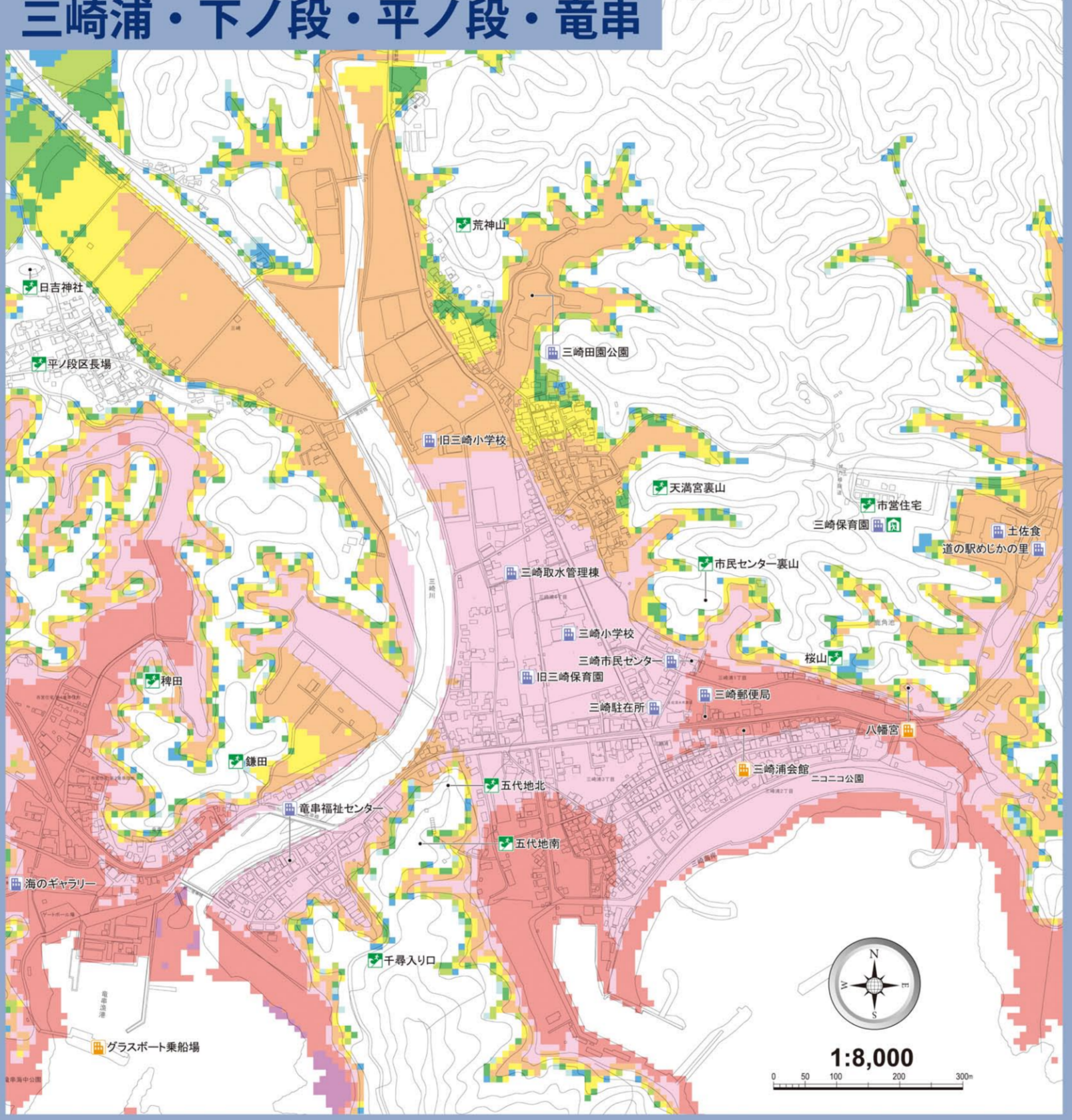
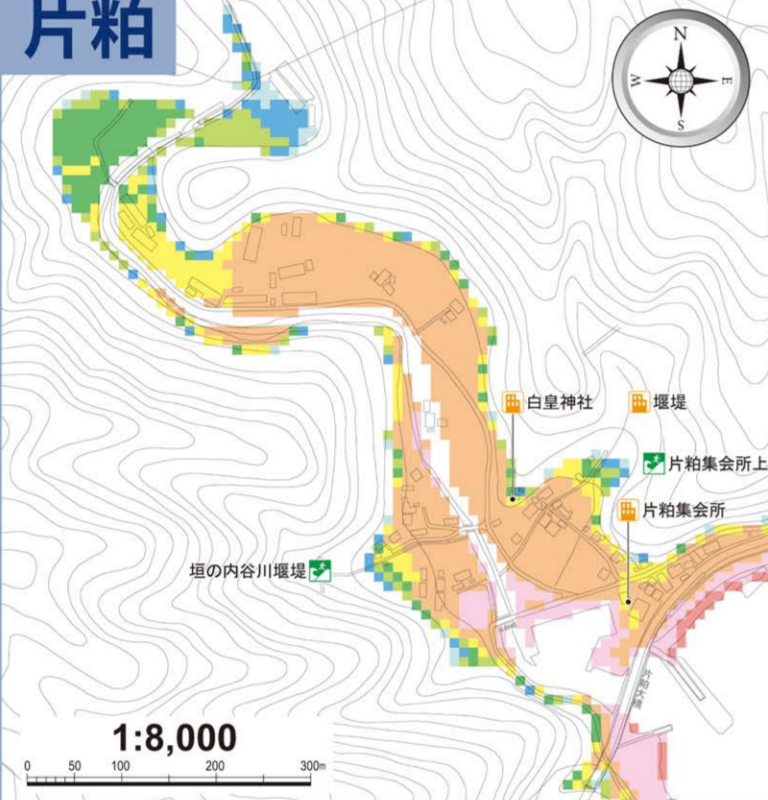
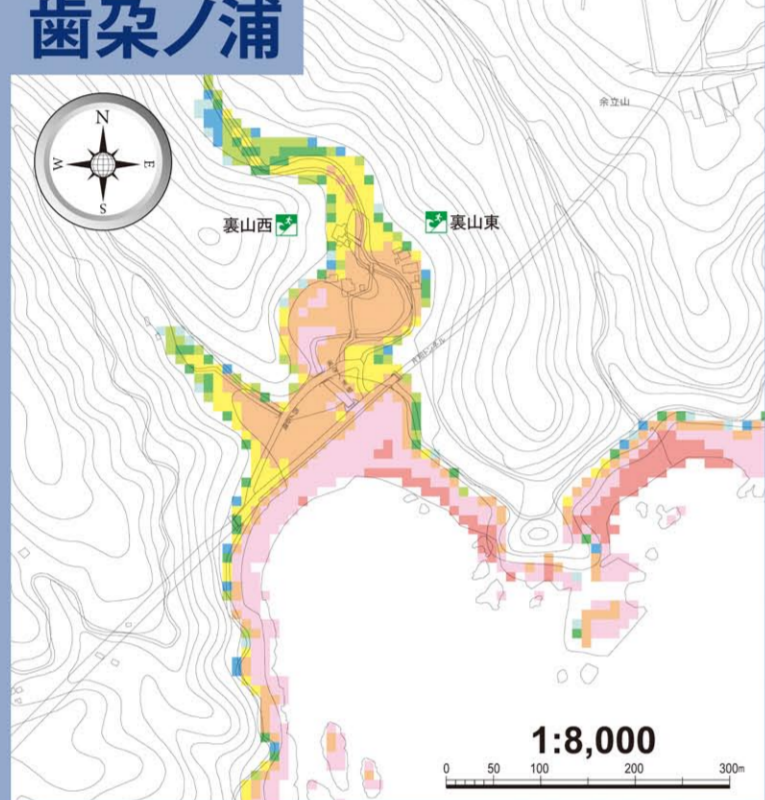
津波に津波を観測した場合、その時刻や高さを発表します。

**津波予報について**

地震発生後、津波による災害が起こるおそれがない場合には、以下の内容の津波予報を発表します。

発表される場合	内容
津波が予想されないとき	津波の心配なしの旨を地図情報欄に含めて発表します。
津波が予想される場合	高いところでも10m未満の津波の被害を軽減するための被害の心配はなく、特段の防災対応の必要がない旨を発表します。
津波に予想される津波の高さ	津波に予想される津波の高さを発表します。

津波注意報発表後も海嘯警報が発令される場合があります。



### 浸水想定

このハザードマップに示す津波浸水深は、高知県が平成24年12月に公表した「高知県版第2期南海トラフ巨大地震による浸水深分布・津波浸水予測」によるものです。

想定地震	南海トラフの巨大地震
地震規模	マグニチュード9.1

**津波予測における浸水の取り扱い**

浸水深	取り扱い
0.3未満	緊急避難場所
0.3～1m未満	津波避難ビル
1～2m未満	避難所
2～3m未満	要援護者施設
3～5m未満	医療機関施設
5～10m未満	公共等施設
10～15m未満	その他施設
15～20m未満	
20m以上	