

土佐清水市 津波ハザードマップ

三崎浦

下ノ段

平ノ段

施設等凡例

- 緊急避難場所
- 津波避難ビル
- 避難所
- 要援護者施設
- 医療機関施設
- 公共等施設
- その他施設

浸水想定条件

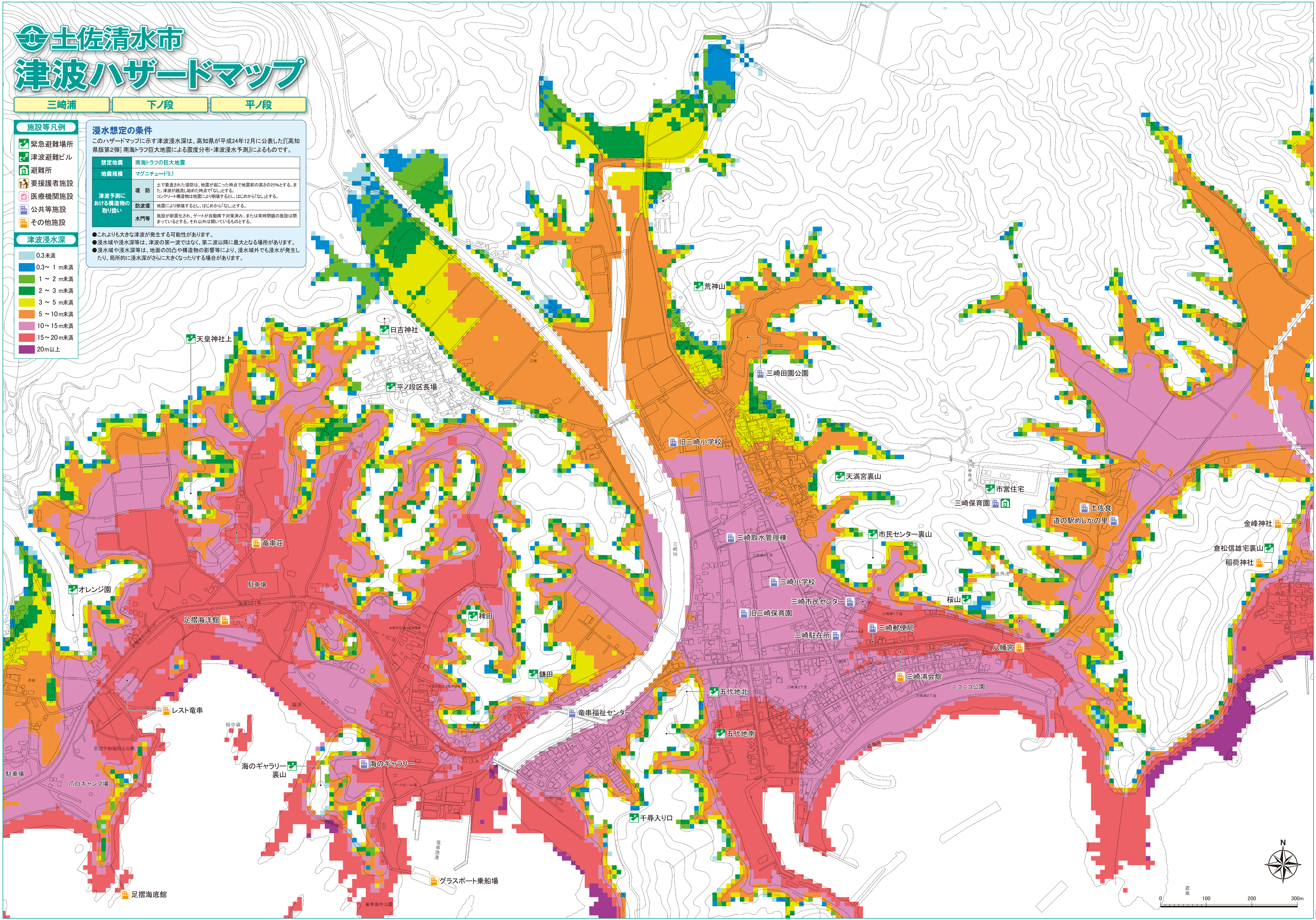
このハザードマップに示す津波浸水深は、高知県が平成24年12月に公表した『高知県版第2弾 南海トラフ巨大地震による震度分布・津波浸水予測』によるものです。

想定地震	南海トラフの巨大地震
地震規模	マグニチュード9.1
堤防	未で築造された堤防は、地震が起こった時点で地震前の高さの25%とする。また、津波が越流し始めた時点で「なし」とする。コンクリート構造物は地震により倒壊するとし、はしめから「なし」とする。
津波予測における構造物の取り扱い	防波堤 地震により倒壊するとし、はしめから「なし」とする。 施設が崩壊化され、ゲートが自動降下対策済み、または常時閉鎖の施設は閉まっているとする。それ以外は開いているものとする。
水門等	

津波浸水深

- 0.3未満
- 0.3~1 m未満
- 1~2 m未満
- 2~3 m未満
- 3~5 m未満
- 5~10 m未満
- 10~15 m未満
- 15~20 m未満
- 20m以上

- これよりも大きな津波が発生する可能性があります。
- 浸水域や浸水深等は、津波の第一波ではなく、第二波以降に最大となる場所があります。
- 浸水域や浸水深等は、地面の凹凸や構造物の影響等により、浸水域外でも浸水が発生したり、局所的に浸水深がさらに大きくなったりする場合があります。



天皇神社上

日吉神社

荒神山

平ノ段区長場

三崎田園公園

旧三崎小学校

天満宮裏山

市営住宅

土佐食

道の駅めじかの里

金峰神社

倉松信雄宅裏山

稲荷神社

オレンジ園

竜車荘

足摺海洋館

神田

鎌田

三崎小学校

三崎市民センター

旧三崎保育園

三崎駐在所

三崎郵便局

八幡宮

三崎浦会館

ニコニコ公園

レスト竜車

桜中塚

海のギャラリー 裏山

海のギャラリー

竜車福祉センター

五代地北

五代地南

千尋入り口

グラスボート乗船場

足摺海底館

