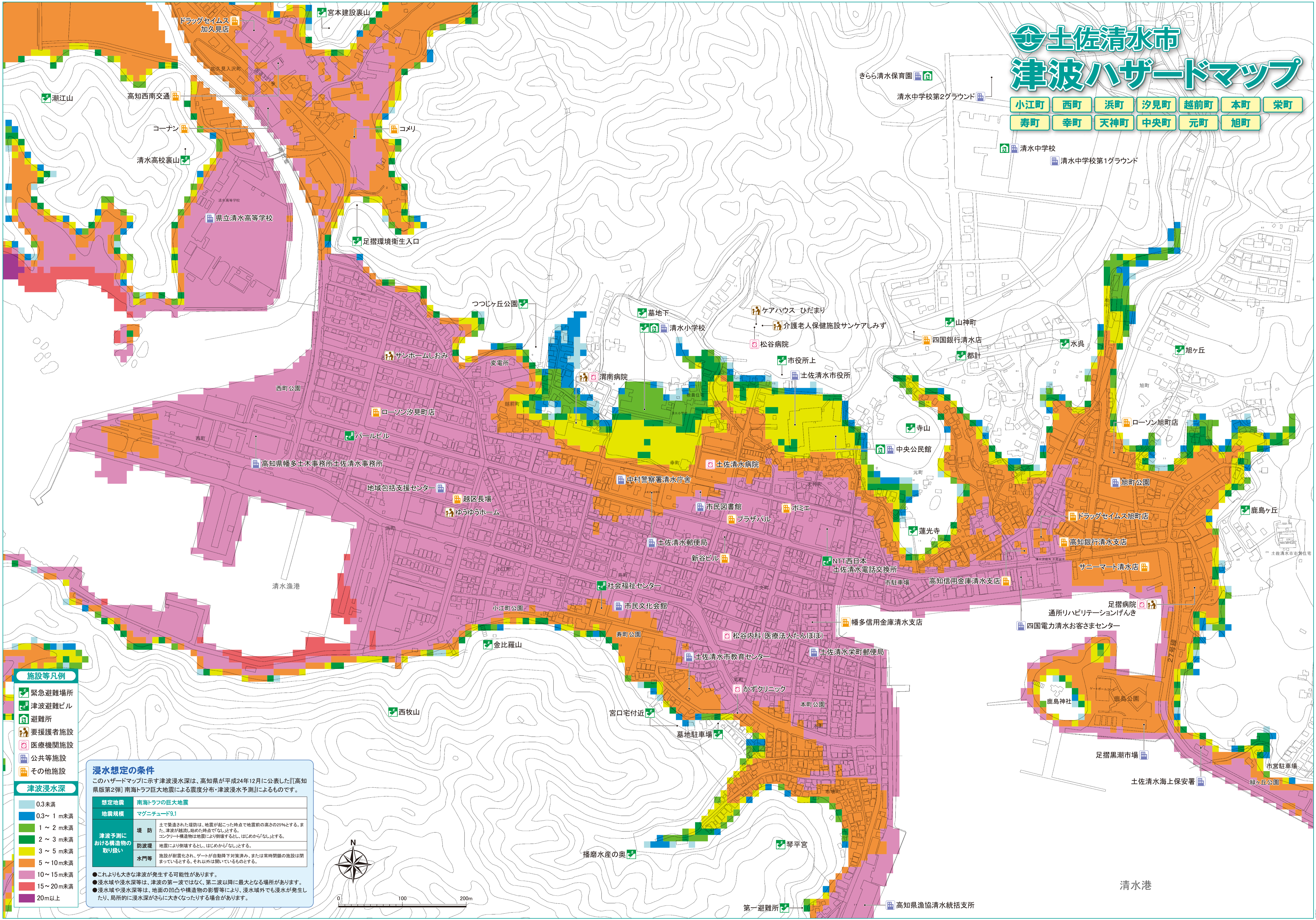


土佐清水市 津波ハザードマップ

- 小江町 西町 浜町 汐見町 越前町 本町 栄町
- 寿町 幸町 天神町 中央町 元町 旭町



- ### 施設等凡例
- 緊急避難場所
 - 津波避難ビル
 - 避難所
 - 要援護者施設
 - 医療機関施設
 - 公共等施設
 - その他施設

- ### 津波浸水深
- 0.3未満
 - 0.3 ~ 1 m未満
 - 1 ~ 2 m未満
 - 2 ~ 3 m未満
 - 3 ~ 5 m未満
 - 5 ~ 10 m未満
 - 10 ~ 15 m未満
 - 15 ~ 20 m未満
 - 20m以上

浸水想定条件

このハザードマップに示す津波浸水深は、高知県が平成24年12月に公表した「高知県版第2弾」南海トラフ巨大地震による震度分布・津波浸水予測によるものです。

想定地震	南海トラフの巨大地震
地震規模	マグニチュード9.1
津波予測における構造物の取り扱い	<p>堤防 土で築造された堤防は、地震が起こった時点で地震前の高さの25%とする。また、津波が継続し始めた時点でなしとする。コンクリート構造物は地震により崩壊するとし、はじめから「なし」とする。</p> <p>防波堤 地震により崩壊するとし、はじめから「なし」とする。</p> <p>水門等 施設が耐震化され、ゲートが自動降下対策済み、または常時閉鎖の施設は閉まっているとする。それ以外は開いているものとする。</p>

- これよりも大きな津波が発生する可能性があります。
- 浸水域や浸水深等は、津波の第一波ではなく、第二波以降に最大となる場所があります。
- 浸水域や浸水深等は、地面の凹凸や構造物の影響等により、浸水域外でも浸水が発生したり、局所的に浸水深がさらに大きくなったりする場合があります。

