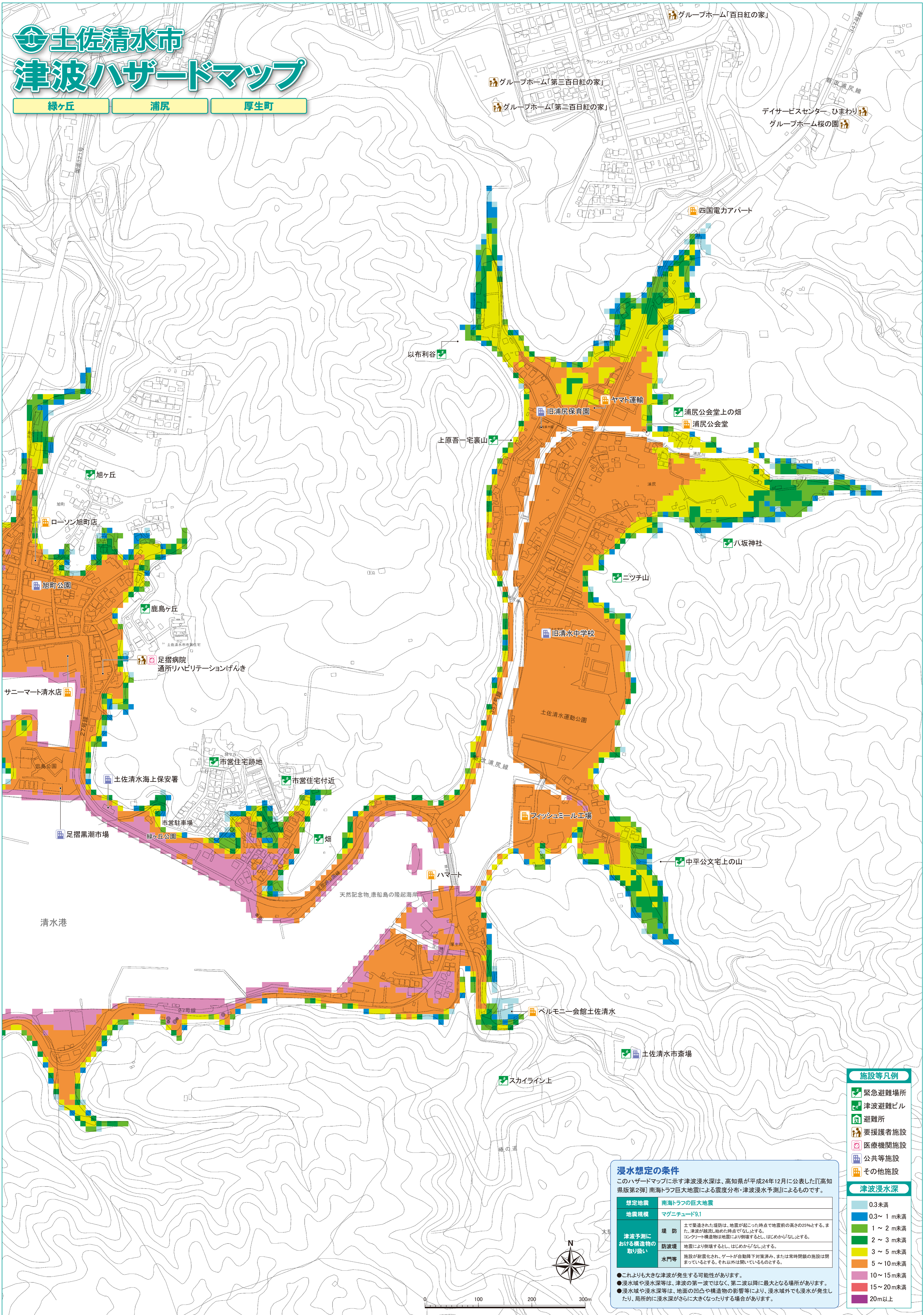


土佐清水市 津波ハザードマップ

緑ヶ丘 浦尻 厚生町



施設等凡例

- 緊急避難場所
- 津波避難ビル
- 避難所
- 要援護者施設
- 医療機関施設
- 公共等施設
- その他施設

津波浸水深

- 0.3未満
- 0.3～1m未満
- 1～2m未満
- 2～3m未満
- 3～5m未満
- 5～10m未満
- 10～15m未満
- 15～20m未満
- 20m以上

浸水想定条件

このハザードマップに示す津波浸水深は、高知県が平成24年12月に公表した『高知県版第2弾』南海トラフ巨大地震による震度分布・津波浸水予測によるものです。

想定地震	南海トラフの巨大地震
地震規模	マグニチュード9.1
津波予測における備造物の取り扱い	<p>堤防 土で築造された堤防は、地震が起こった時点で地震前の高さの25%とする。また、津波が崩壊し始めた時点でなしとする。コンクリート構造物は地震により倒壊すると、はじめから「なし」とする。</p> <p>防波堤 地震により倒壊すると、はじめから「なし」とする。</p> <p>水門等 施設が耐震化され、ゲートが自動降下対策済み、または常時閉鎖の施設は閉まっているとする。それ以外は開いているものとする。</p>

●これよりも大きな津波が発生する可能性があります。
●浸水域や浸水深等は、津波の第一波ではなく、第二波以降に最大となる場合があります。
●浸水域や浸水深等は、地面の凹凸や構造物の影響等により、浸水域外でも浸水が発生したり、局所的に浸水深がさらに大きくなったりする場合があります。