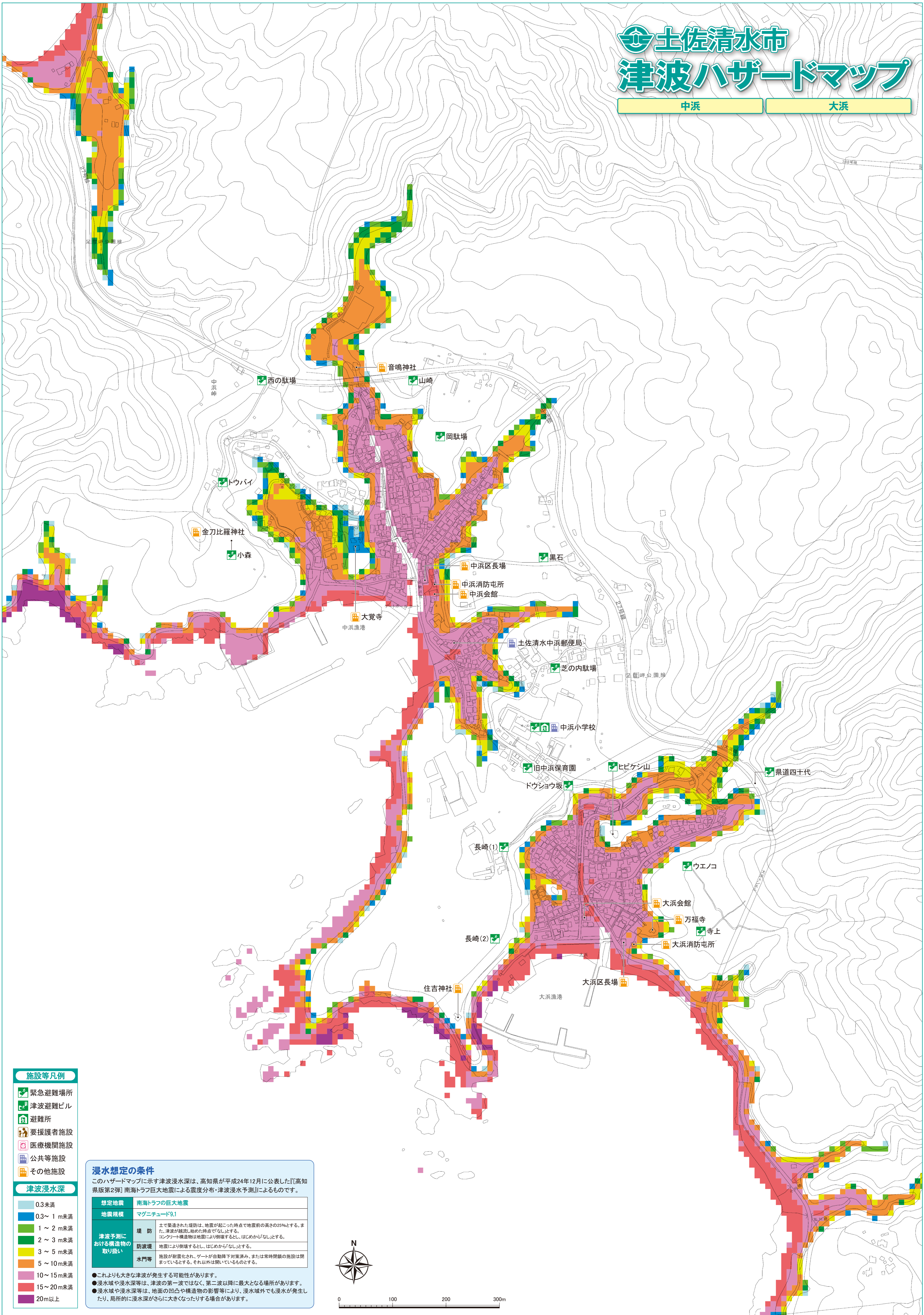


# 土佐清水市 津波ハザードマップ

中浜

大浜



## 施設等凡例

- 緊急避難場所
- 津波避難ビル
- 避難所
- 要援護者施設
- 医療機関施設
- 公共等施設
- その他施設

## 津波浸水深

- 0.3未満
- 0.3～1 m未満
- 1～2 m未満
- 2～3 m未満
- 3～5 m未満
- 5～10 m未満
- 10～15 m未満
- 15～20 m未満
- 20m以上

## 浸水想定条件

このハザードマップに示す津波浸水深は、高知県が平成24年12月に公表した『高知県版第2弾 南海トラフ巨大地震による震度分布・津波浸水予測』によるものです。

| 想定地震             | 南海トラフの巨大地震 |   |  |
|------------------|------------|---|--|
| 地震規模             | マグニチュード9.1 |   |  |
| 津波予測における構造物の取り扱い | 堤防         | 土で築造された堤防は、地震が起こった時点で地震前の高さの25%とする。また、津波が経過し始めた時点でなしとする。コンクリート構造物は地震により倒壊するとし、はじめからなしとする。 |  |
|                  | 防波堤        | 地震により倒壊するとし、はじめからなしとする。   |  |
|                  | 水門等        | 施設が耐震化され、ゲートが自動降下対策済み、または常時閉鎖の施設は閉まっているとする。それ以外は開いているものとする。                               |  |

- これよりも大きな津波が発生する可能性があります。
- 浸水域や浸水深等は、津波の第一波ではなく、第二波以降に最大となる場所があります。
- 浸水域や浸水深等は、地面の凹凸や構造物の影響等により、浸水域外でも浸水が発生したり、局所的に浸水深がさらに大きくなったりする場合があります。



0 100 200 300m