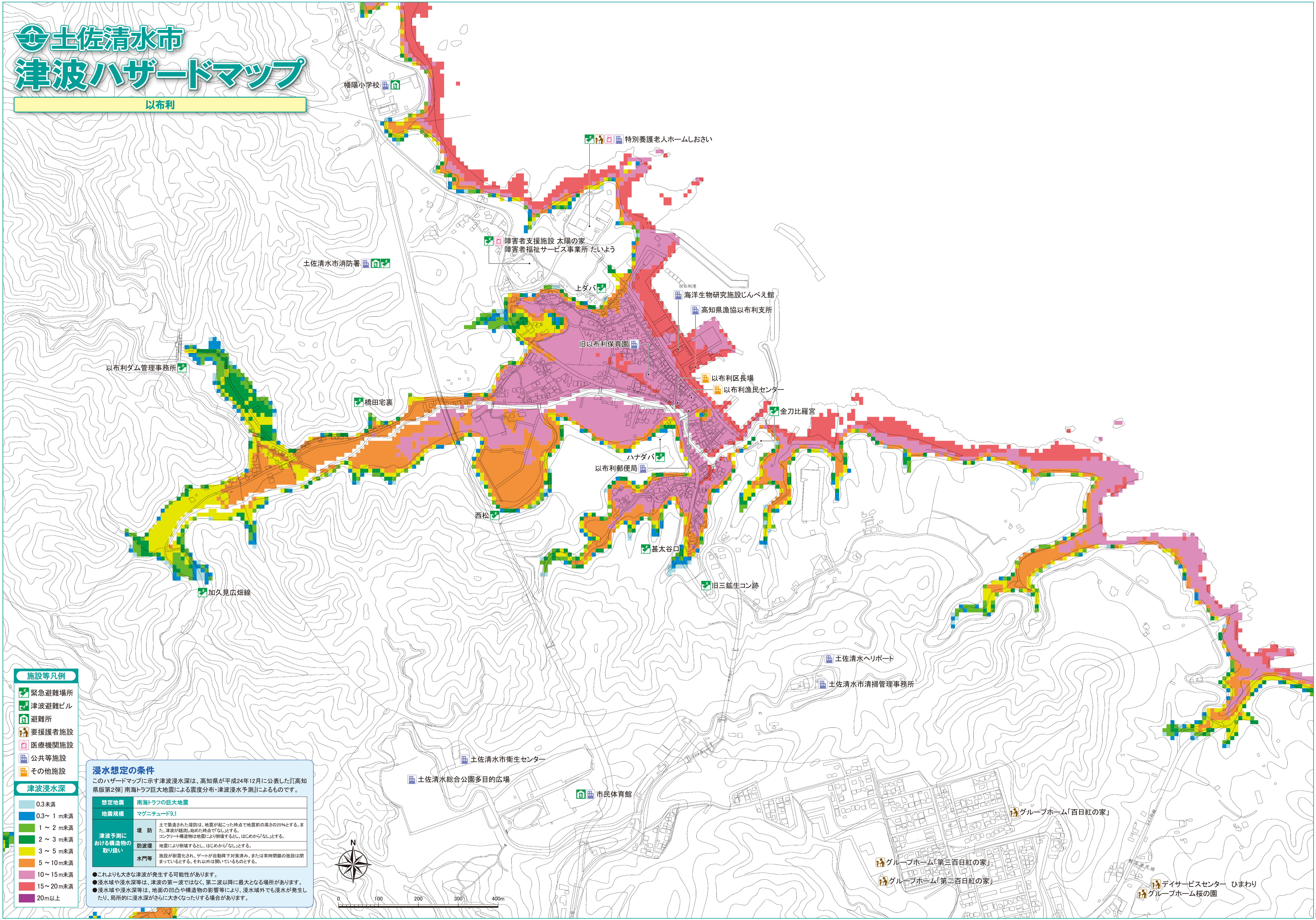


# 土佐清水市 津波ハザードマップ

以布利



## 施設等凡例

- 緊急避難場所
- 津波避難ビル
- 避難所
- 要援護者施設
- 医療機関施設
- 公共等施設
- その他施設

## 津波浸水深

- 0.3未満
- 0.3～1 m未満
- 1～2 m未満
- 2～3 m未満
- 3～5 m未満
- 5～10 m未満
- 10～15 m未満
- 15～20 m未満
- 20m以上

## 浸水想定条件

このハザードマップに示す津波浸水深は、高知県が平成24年12月に公表した「高知県版第2弾」南海トラフ巨大地震による震度分布・津波浸水予測によるものです。

| 想定地震             | 南海トラフの巨大地震  |    |   |     |                           |     |   |
|------------------|---|----|---|-----|---------------------------|-----|---|
| 地震規模             | マグニチュード9.1  |    |   |     |                           |     |   |
| 津波予測における構造物の取り扱い | <table border="1"> <tr> <td>堤防</td> <td>上で浸透された堤防は、地震が起こった時点で地震前の高さの25%とする。また、津波が継続し始めた時点でなしとする。コンクリート構造物は地震により崩壊するとし、はじめから「なし」とする。</td> </tr> <tr> <td>防波堤</td> <td>地震により崩壊するとし、はじめから「なし」とする。</td> </tr> <tr> <td>水門等</td> <td>施設が耐震化され、ゲートが自動降下対策済み、または常時閉鎖の施設は閉まっているとする。それ以外は開いているものとする。</td> </tr> </table> | 堤防 | 上で浸透された堤防は、地震が起こった時点で地震前の高さの25%とする。また、津波が継続し始めた時点でなしとする。コンクリート構造物は地震により崩壊するとし、はじめから「なし」とする。 | 防波堤 | 地震により崩壊するとし、はじめから「なし」とする。 | 水門等 | 施設が耐震化され、ゲートが自動降下対策済み、または常時閉鎖の施設は閉まっているとする。それ以外は開いているものとする。 |
| 堤防               | 上で浸透された堤防は、地震が起こった時点で地震前の高さの25%とする。また、津波が継続し始めた時点でなしとする。コンクリート構造物は地震により崩壊するとし、はじめから「なし」とする。   |    |   |     |                           |     |   |
| 防波堤              | 地震により崩壊するとし、はじめから「なし」とする。   |    |   |     |                           |     |   |
| 水門等              | 施設が耐震化され、ゲートが自動降下対策済み、または常時閉鎖の施設は閉まっているとする。それ以外は開いているものとする。   |    |   |     |                           |     |   |

- これよりも大きな津波が発生する可能性があります。
- 浸水域や浸水深等は、津波の第一波ではなく、第二波以降に最大となる場所があります。
- 浸水域や浸水深等は、地面の凹凸や構造物の影響等により、浸水域外でも浸水が発生したり、局所的に浸水深がさらに大きくなったりする場合があります。

