

津波に関する警報・注意報

地震発生後、津波による災害の発生が予想される場合に、大津波警報・津波警報・津波注意報・津波注意報を発生します。

津波に関する警報・注意報について

津波に関する警報・注意報の種類	内容
大津波警報	津波の高さが最大10mを超える場合、大津波警報を発令します。
津波警報	津波の高さが最大5mを超える場合、津波警報を発令します。
津波注意報	津波の高さが最大3mを超える場合、津波注意報を発令します。

津波情報の種類

津波警報・津波注意報が発令された場合、津波の到達予想時刻や予想される津波の高さなどをお知らせします。

各津波予測時刻・予想される津波の高さに関する情報

各地の高潮時刻・津波の到達予想時刻に関する情報

津波警報が発令された場合に、その時刻や高さを発表します。

津波予測について

津波が予想されないとき

津波が予想される場合

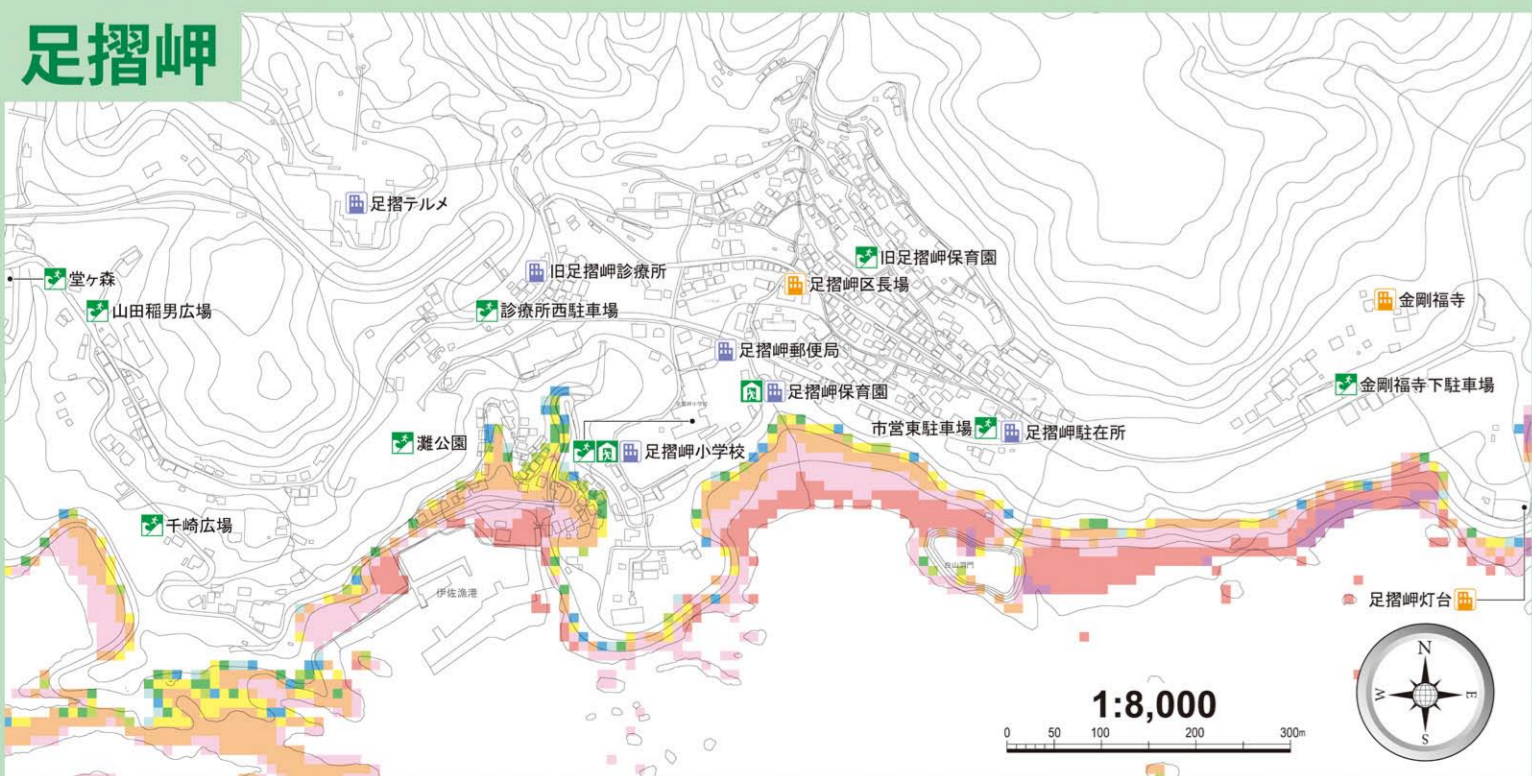
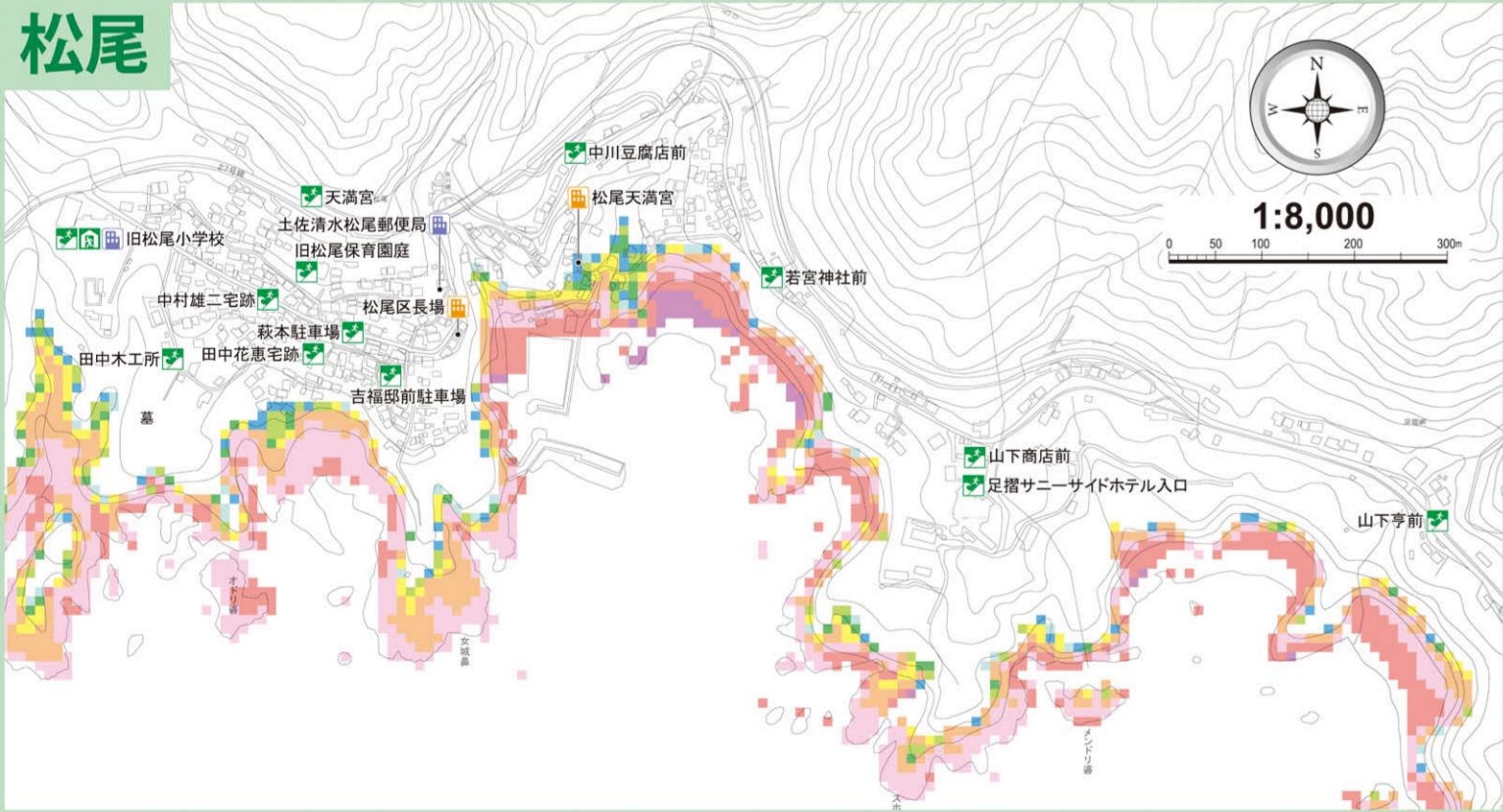
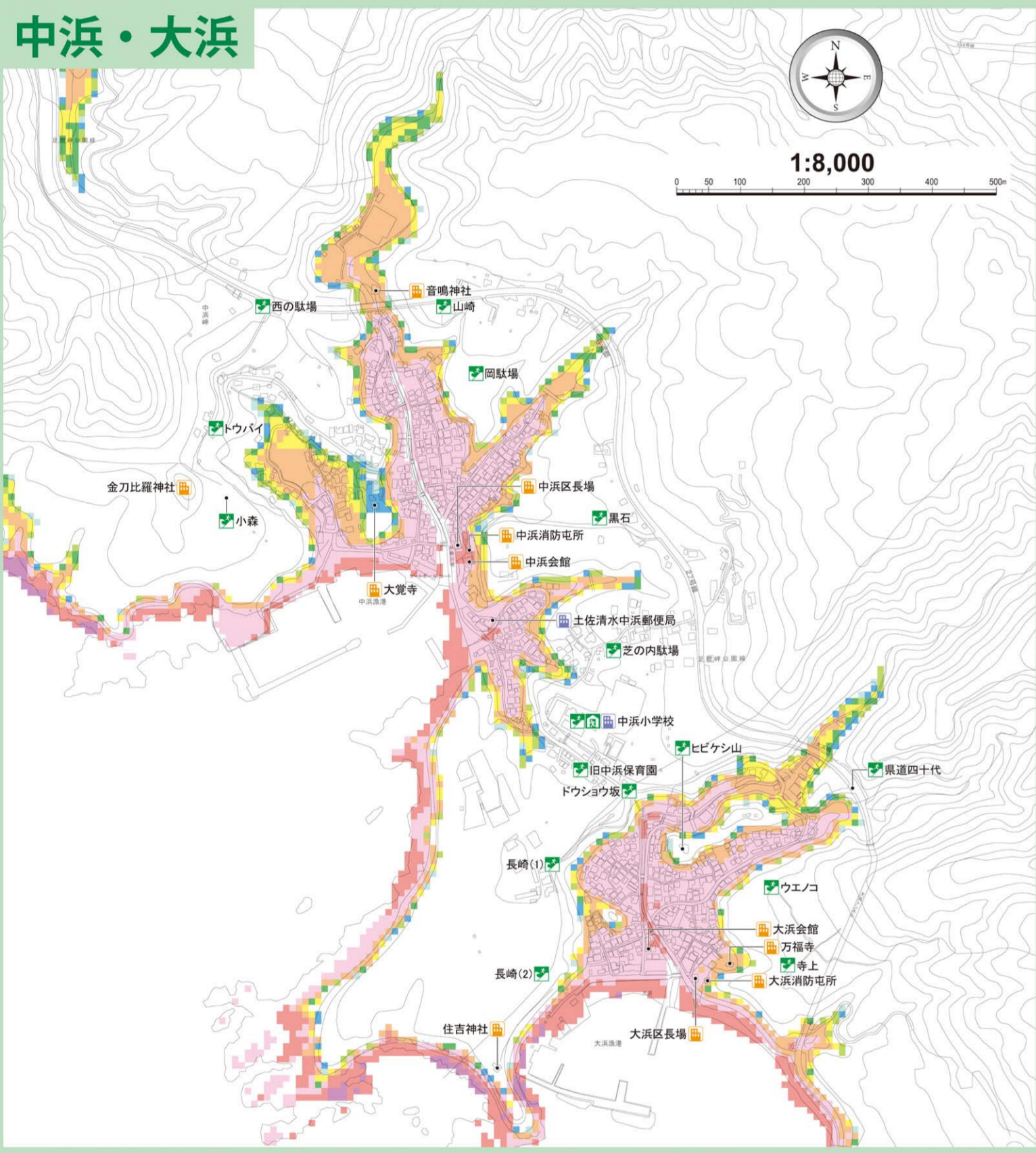
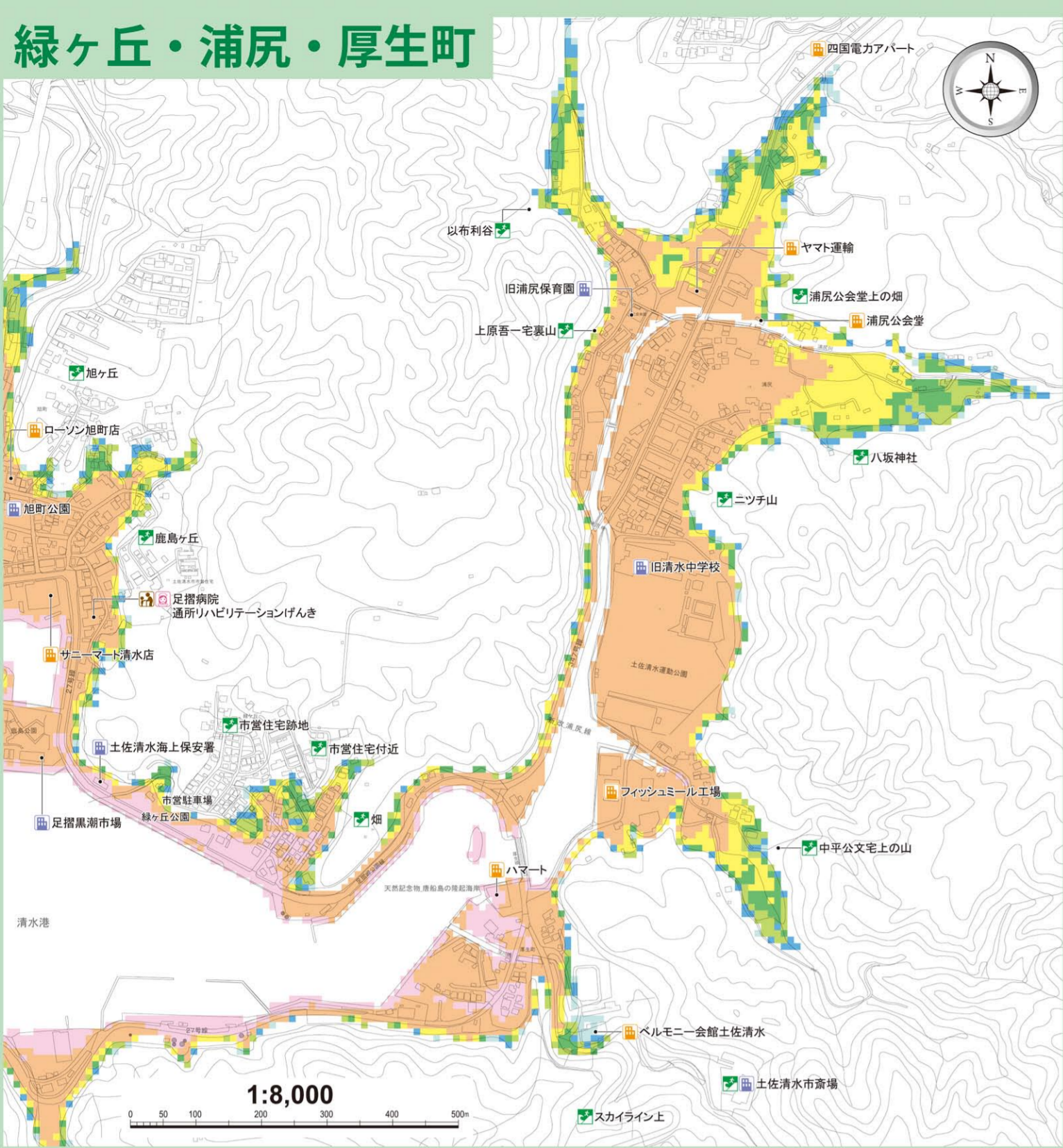
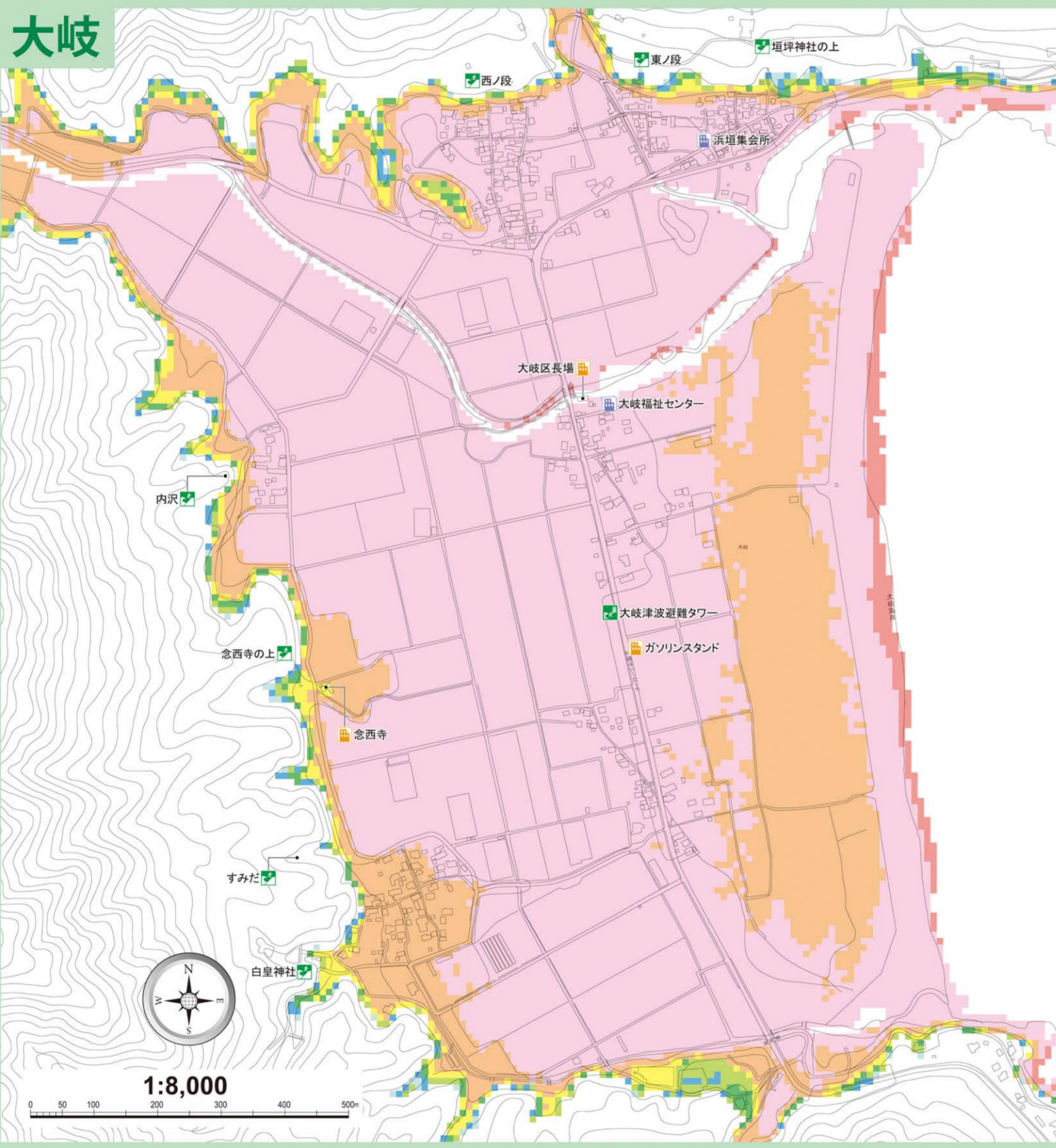
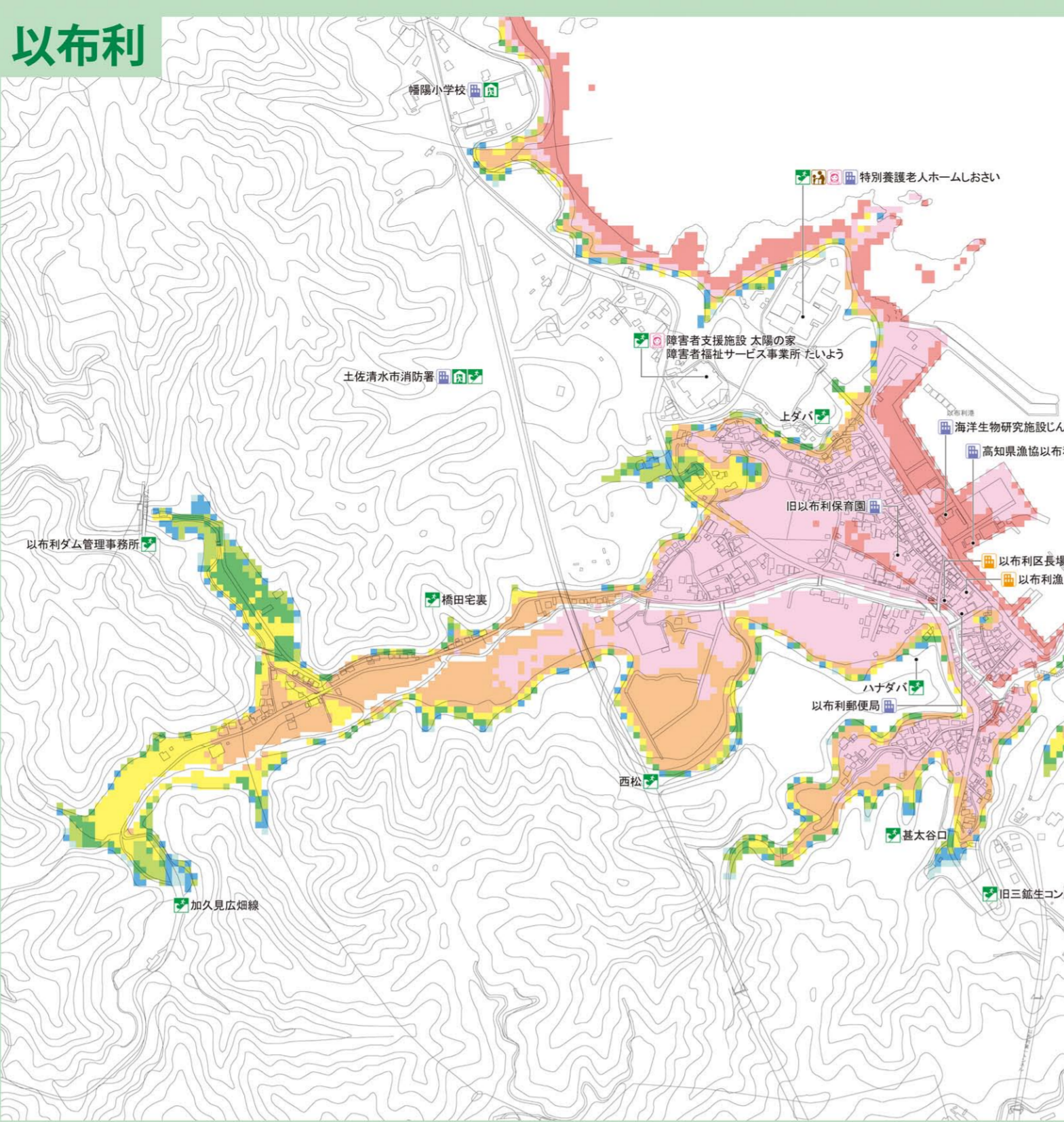
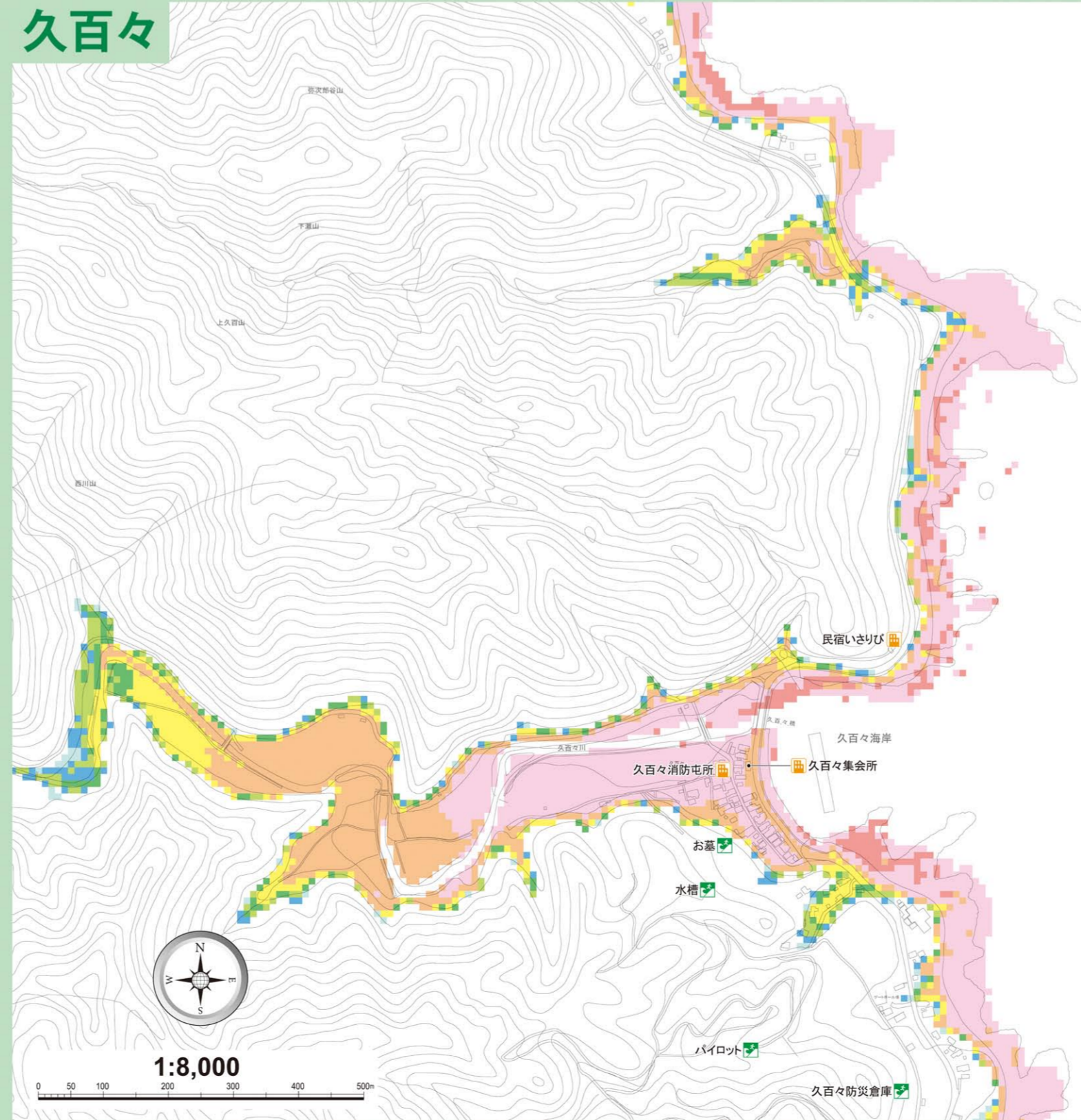
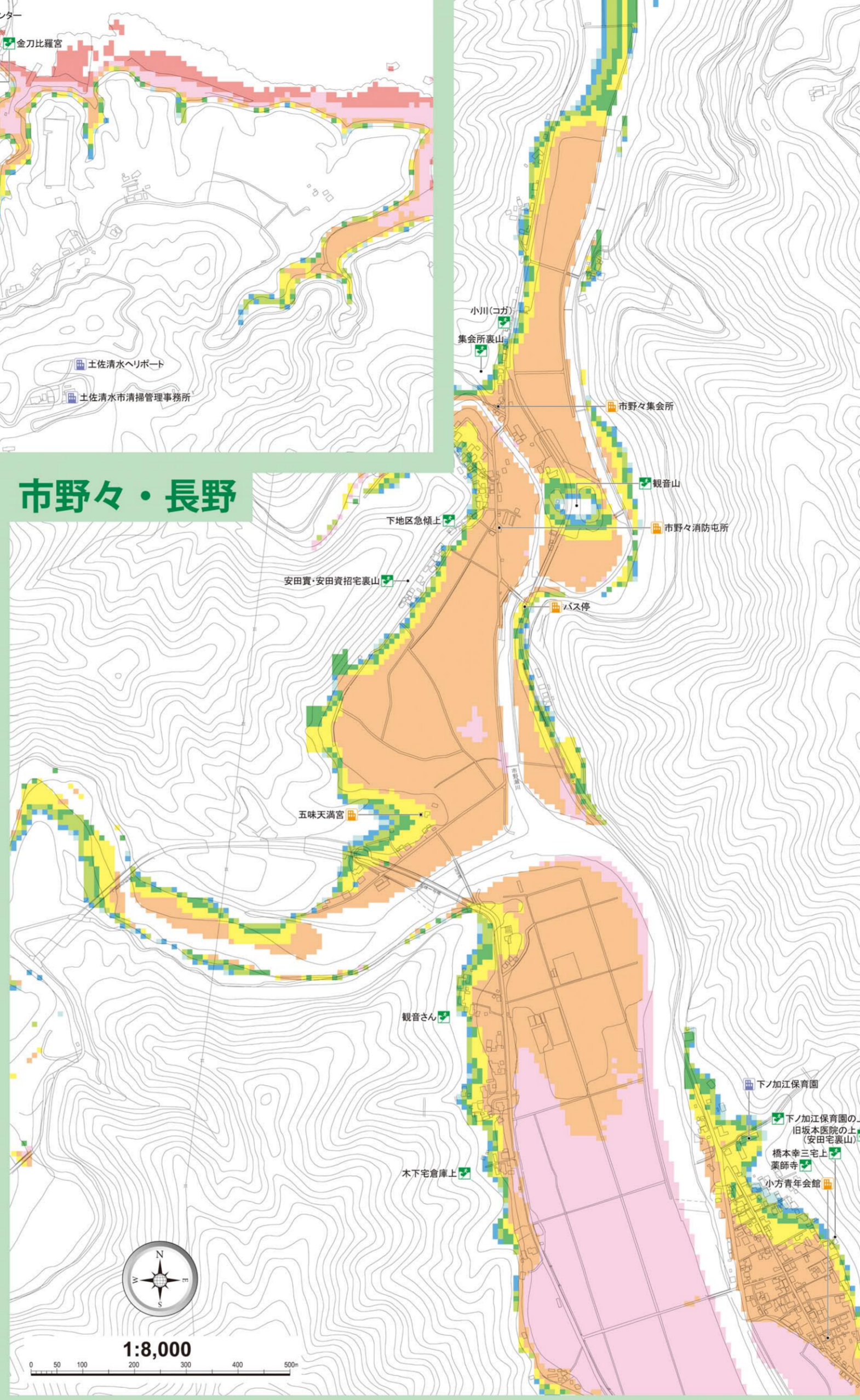
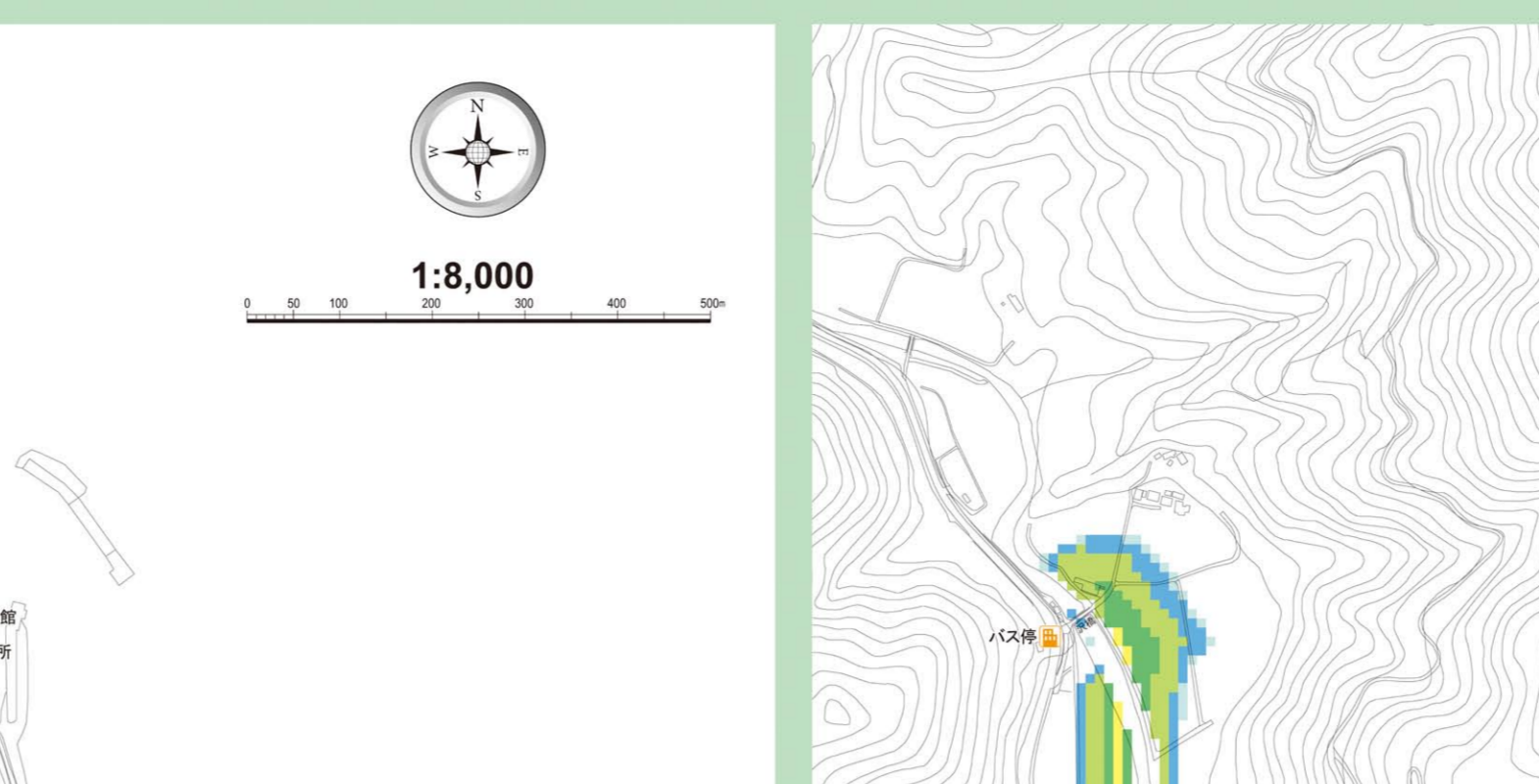
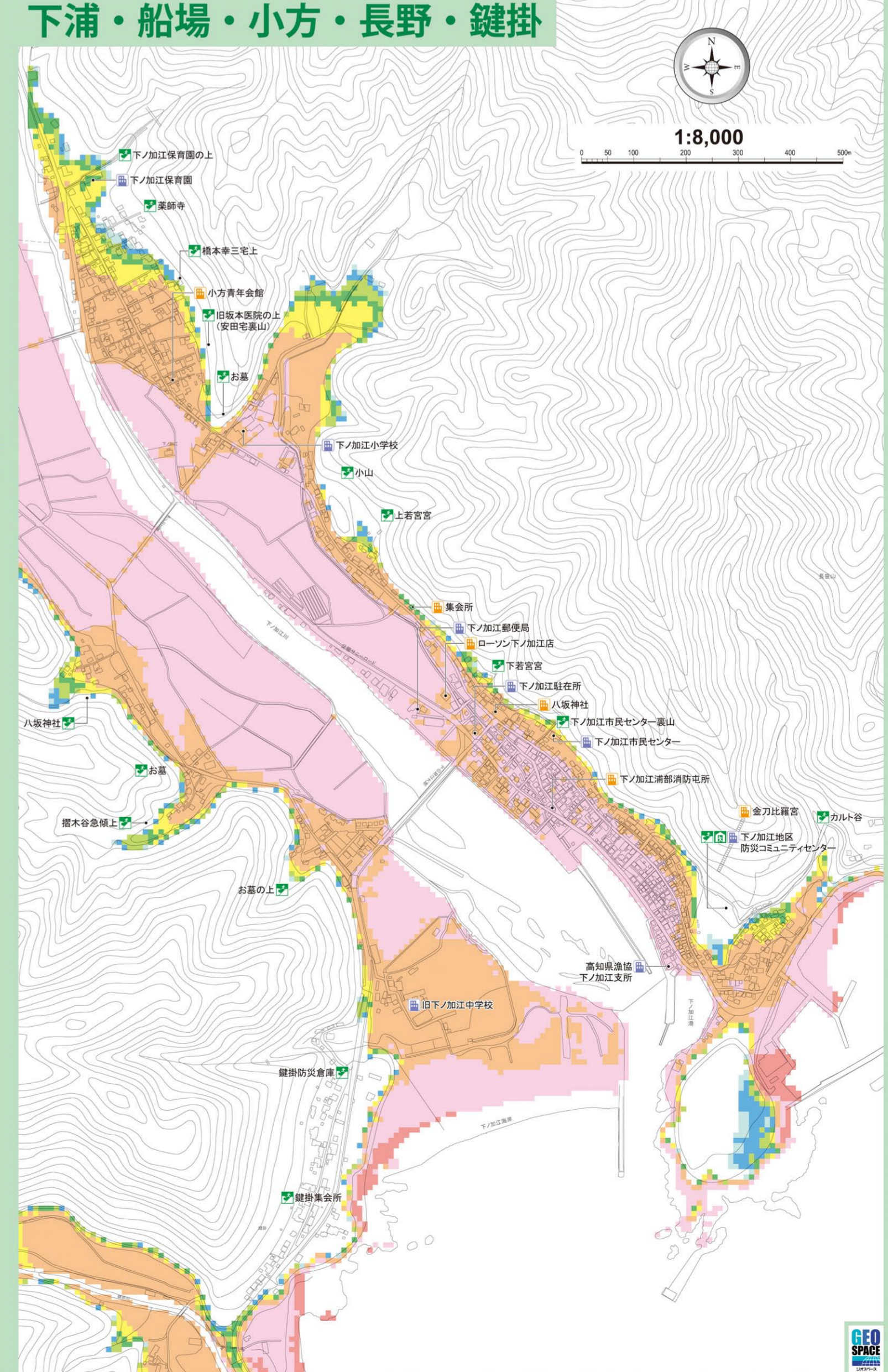
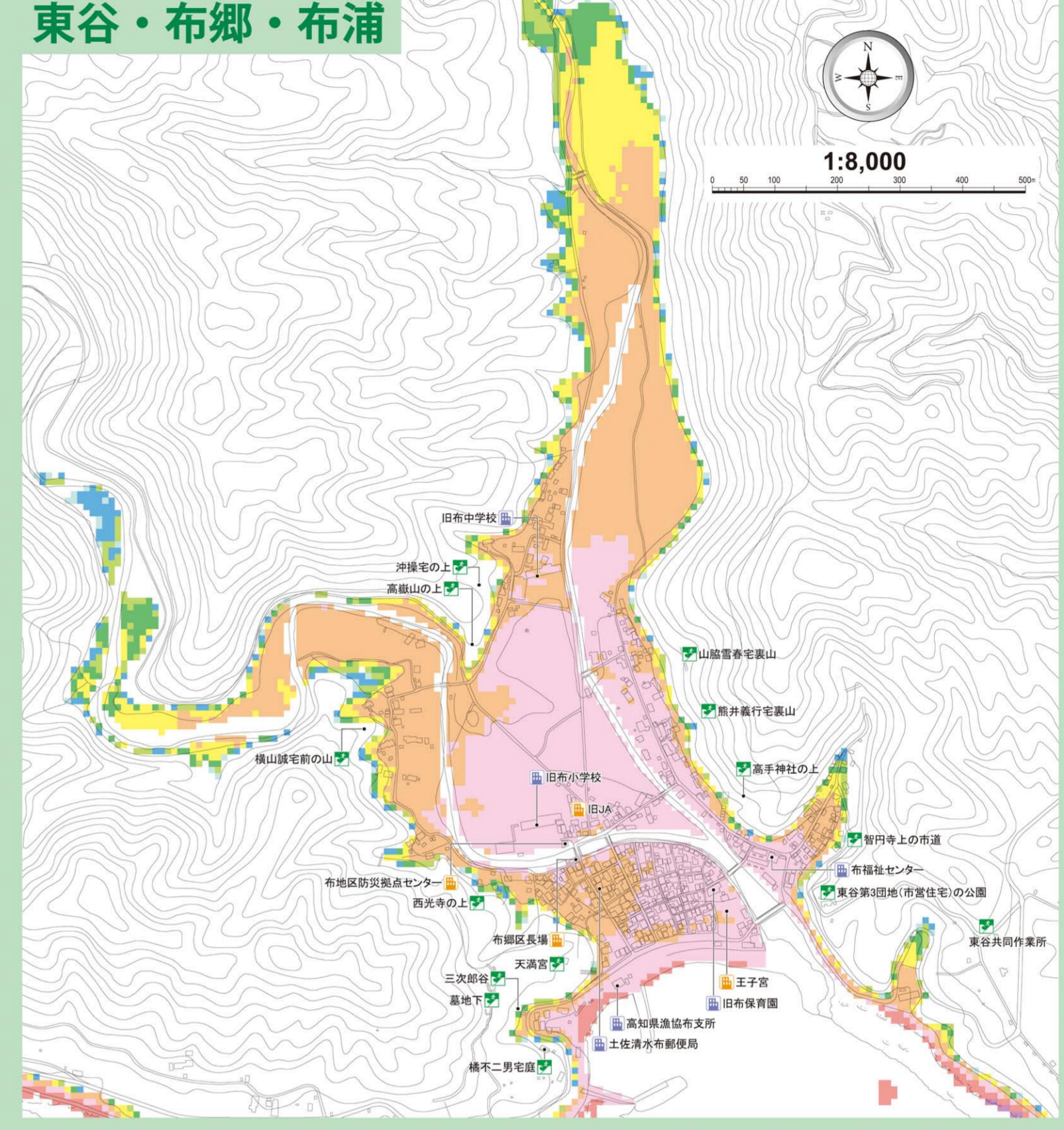
津波が予想される場合、津波の到達予想時刻や予想される津波の高さなどをお知らせします。

津波が予想される場合、津波の到達予想時刻や予想される津波の高さなどをお知らせします。

浸水想定条件

このハザードマップに示す津波浸水深は、高知庁が平成24年12月に公表した「高知県版第2弾(南海トラフ巨大地震)による震度分布・津波浸水予測」によるものです。

想定地震	南海トラフの巨大地震
地震規模	マグニチュード9.1
津波予測における取扱い	津波が到達した時刻は、地震が起きた時点で津波の高さの20%とする。また、津波が到達した時刻は、津波が到達した時刻とする。
浸水深	津波が到達した時刻は、津波の高さの20%とする。また、津波が到達した時刻は、津波が到達した時刻とする。
水門	津波が到達した時刻は、津波の高さの20%とする。また、津波が到達した時刻は、津波が到達した時刻とする。



施設等凡例

緊急避難場所	0.3未満
津波避難ビル	0.3 ~ 1 m未満
避難所	1 ~ 2 m未満
要援護者施設	2 ~ 3 m未満
医療機関施設	3 ~ 5 m未満
公共等施設	5 ~ 10 m未満
その他施設	10 ~ 15 m未満
	15 ~ 20 m未満
	20 m以上